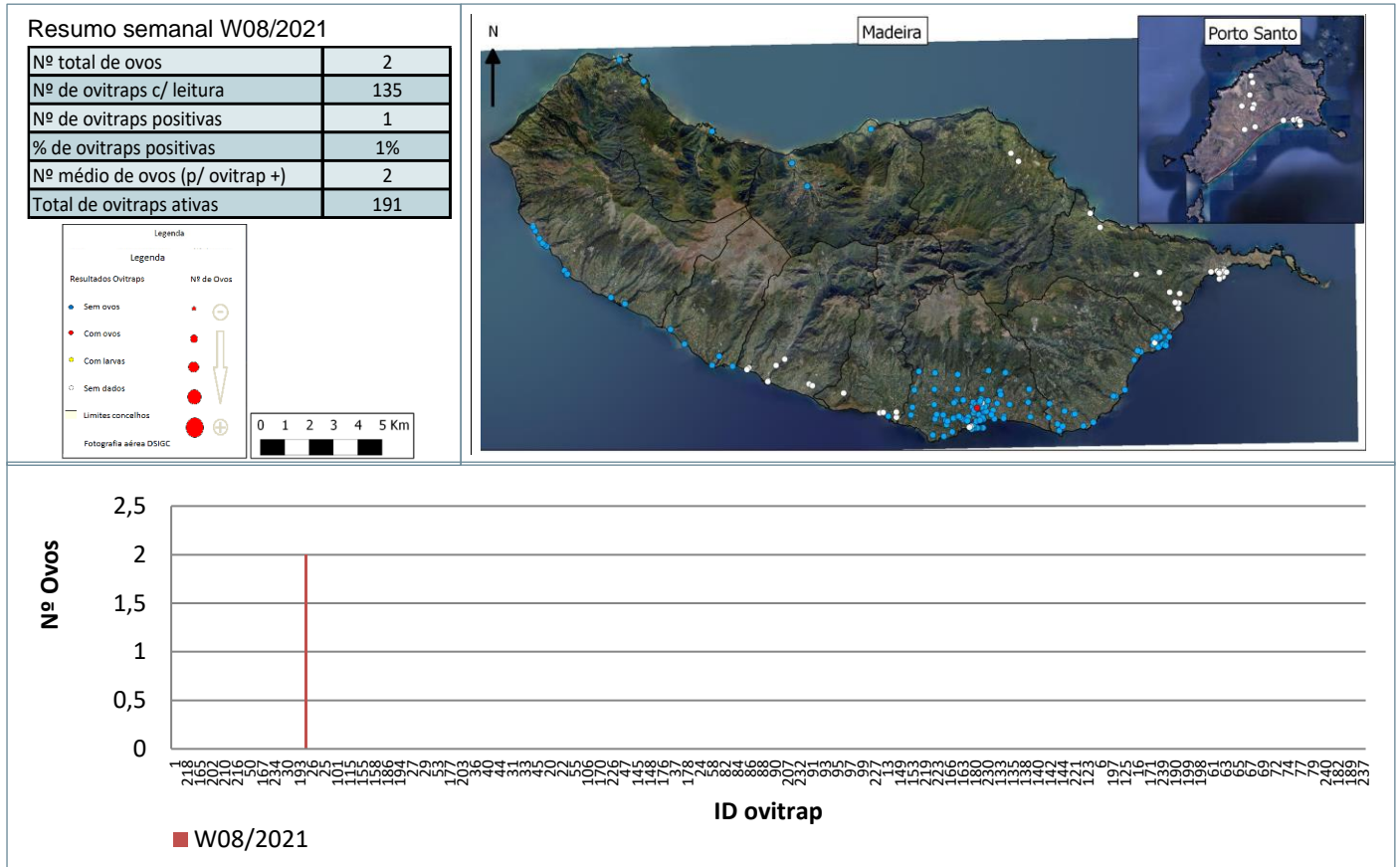
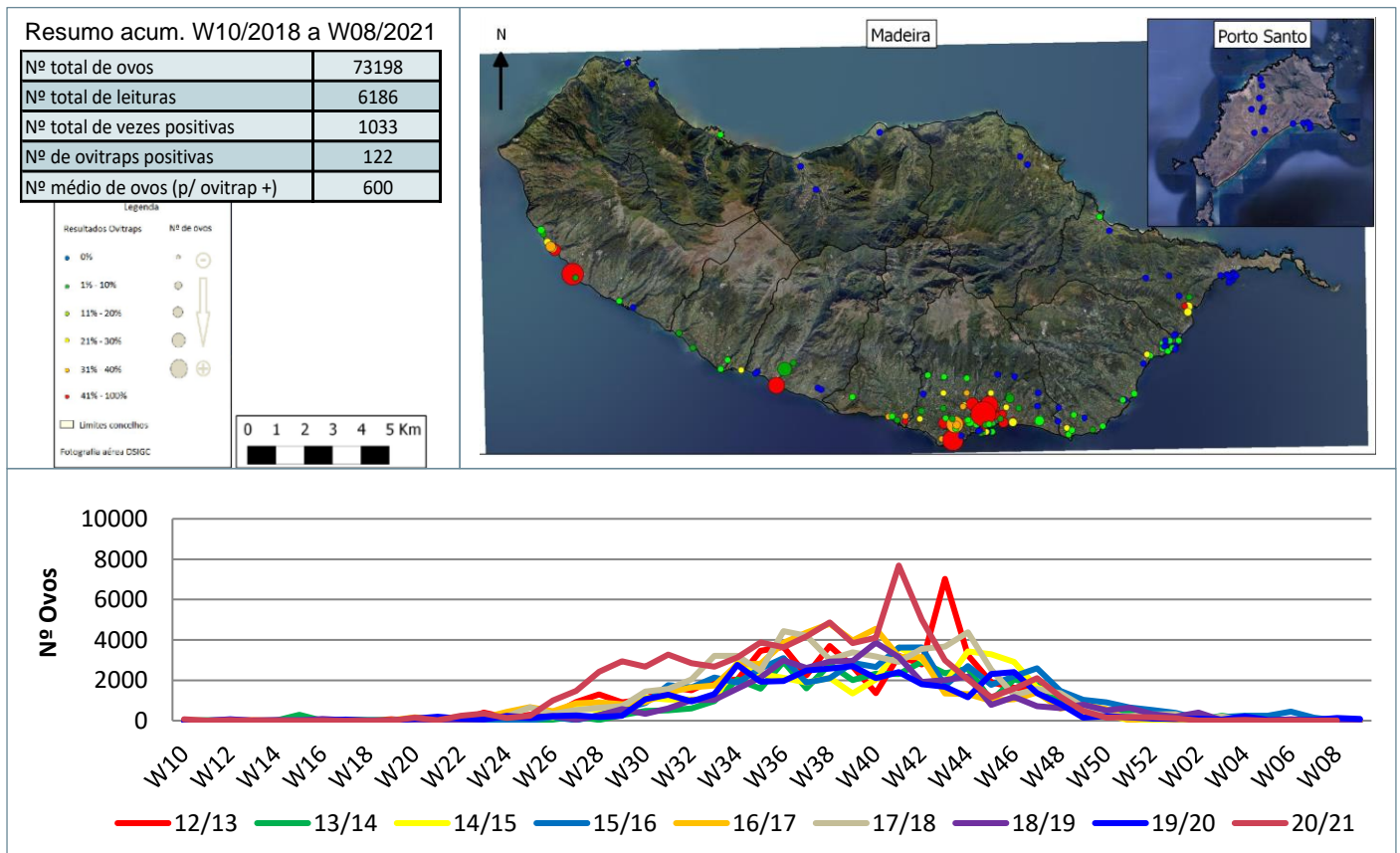


Monitorização do mosquito *Aedes aegypti* na RAM

Resultados semanais das armadilhas de ovos (Ovitrap)



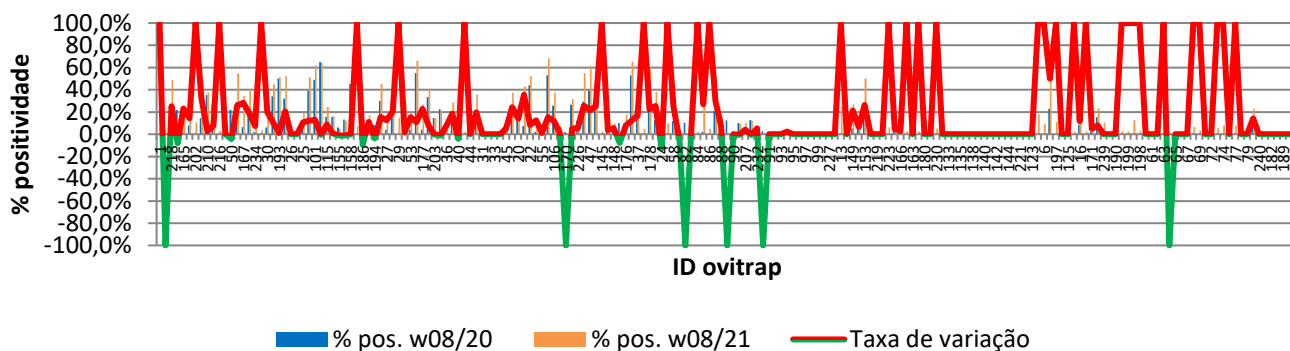
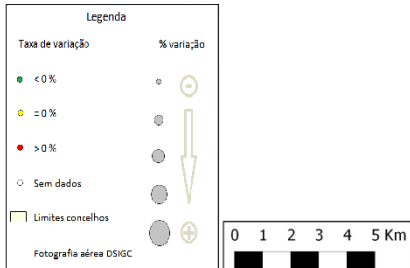
Resultados acumulativos das armadilhas de ovos (Ovitrap)



Resultados comparativos das armadilhas de ovos (Ovitrap)

Resumo comparativo
W08/2019 vs W08/2021

% positividade 2019_2020	9,7%
% positividade 2020_2021	16,7%
Tx var. 2019_2020 vs 2020_2021	7,04%



Grelha de resultados, semanais, acumulativos e comparativos

Id	W08/2021	W10/2020 a W08/2021 (b)	W08/2020 vs W08/2021 (d)		
	Código resultado (a)	Positividade (%) (c)	% pos. w08/20	% pos. w08/21	Var. (e)
1	0	6%	0,0%	5,6%	100,00%
236	0	0%	3,9%	0,0%	-100,00%
218	0	49%	23,5%	48,6%	25,32%
225	0	14%	22,0%	13,9%	-8,11%
165	0	25%	2,0%	25,0%	23,04%
201	0	22%	7,8%	22,2%	14,38%
202	0	11%	0,0%	10,8%	100,00%
209	0	47%	14,3%	47,2%	32,94%
210	0	38%	35,3%	37,8%	2,54%
211	0	35%	27,5%	35,1%	7,68%
216	0	3%	0,0%	2,9%	100,00%
217	3	0%	0,0%	0,0%	0,00%
50	0	18%	22,0%	17,6%	-4,35%
60	3	55%	29,2%	54,8%	25,67%
167	3	34%	6,3%	34,5%	28,23%
196	3	40%	21,3%	40,0%	18,72%
234	3	10%	2,1%	9,7%	7,59%
8	3	4%	0,0%	3,6%	100,00%
30	0	26%	6,1%	26,2%	20,07%
57	0	45%	34,0%	44,7%	10,69%
193	0	51%	50,0%	51,2%	1,22%
205	1	52%	31,9%	52,4%	20,47%
26	0	0%	0,0%	0,0%	0,00%
34	0	0%	0,0%	0,0%	0,00%
25	0	20%	8,7%	19,5%	10,82%
48	0	51%	39,2%	51,2%	12,00%
101	0	62%	49,0%	61,9%	12,89%

Id	W08/2021	W10/2020 a W08/2021 (b)	W08/2020 vs W08/2021 (d)		
	Código resultado (a)	Positividade (%) (c)	% pos. w08/20	% pos. w08/21	Var. (e)
105	0	64%	64,7%	64,3%	-0,42%
115	0	24%	15,7%	24,4%	8,70%
118	3	16%	15,6%	16,2%	0,66%
155	0	5%	6,1%	4,9%	-1,24%
156	0	12%	13,3%	12,2%	-1,14%
158	0	45%	45,1%	45,2%	0,14%
185	0	7%	0,0%	7,3%	100,00%
186	0	14%	22,9%	13,5%	-9,40%
187	0	17%	6,1%	17,1%	10,95%
194	0	5%	8,3%	4,8%	-3,57%
195	0	45%	30,0%	45,2%	15,24%
27	0	17%	4,0%	16,7%	12,77%
28	0	51%	30,6%	51,2%	20,61%
29	0	14%	0,0%	14,3%	100,00%
51	0	29%	27,5%	29,3%	1,82%
53	0	20%	4,1%	19,5%	15,43%
54	0	66%	54,9%	65,9%	10,95%
177	0	27%	3,9%	26,8%	22,91%
188	0	41%	33,3%	41,0%	7,69%
203	0	14%	14,6%	14,3%	-0,30%
35	0	21%	22,4%	21,4%	-1,02%
36	0	12%	4,0%	11,9%	7,90%
39	0	29%	10,0%	28,6%	18,57%
40	0	2%	6,3%	2,4%	-3,87%
43	0	2%	0,0%	2,4%	100,00%
44	0	0%	0,0%	0,0%	0,00%
179	0	36%	16,0%	35,7%	19,71%
31	0	0%	0,0%	0,0%	0,00%
32	0	0%	0,0%	0,0%	0,00%
33	0	0%	0,0%	0,0%	0,00%
42	0	0%	0,0%	0,0%	0,00%
45	0	7%	2,0%	7,1%	5,14%
19	0	38%	13,3%	37,5%	24,17%
20	0	26%	12,0%	26,2%	14,19%
21	0	43%	7,3%	42,9%	35,54%
22	0	53%	44,0%	52,5%	8,50%
41	0	14%	2,0%	14,3%	12,29%
55	0	5%	3,9%	5,1%	1,21%
59	0	68%	52,9%	68,3%	15,35%
106	0	38%	25,5%	37,5%	11,97%
168	0	7%	6,3%	7,1%	0,89%
170	0	0%	2,1%	0,0%	-100,00%
204	0	32%	26,5%	31,6%	5,05%
226	0	18%	12,2%	17,6%	5,45%
46	0	55%	29,4%	55,0%	25,59%
47	0	61%	39,2%	61,0%	21,76%
49	0	61%	36,0%	61,1%	25,11%
145	0	2%	0,0%	2,4%	100,00%
147	0	10%	6,3%	10,0%	3,75%
148	0	10%	4,2%	9,5%	5,36%
175	0	2%	10,2%	2,4%	-7,82%
176	0	18%	10,2%	17,9%	7,74%
229	0	65%	52,9%	65,0%	12,06%
37	0	31%	14,3%	31,0%	16,67%
38	0	5%	0,0%	4,9%	100,00%
178	0	59%	36,0%	58,5%	22,54%

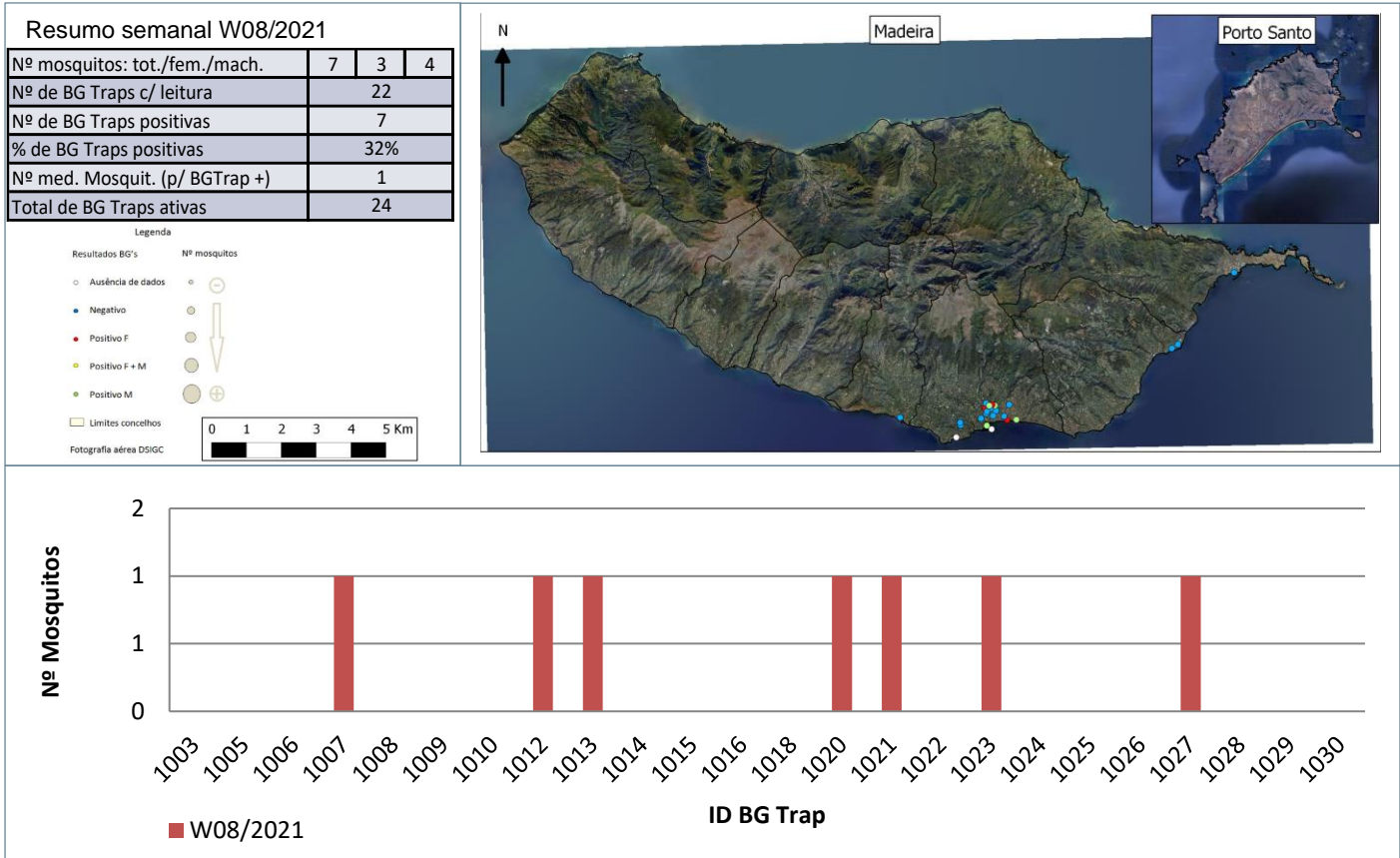
Id	W08/2021	W10/2020 a W08/2021 (b)	W08/2020 vs W08/2021 (d)		
	Código resultado (a)	Positividade (%) (c)	% pos. w08/20	% pos. w08/21	Var. (e)
23	0	38%	12,8%	38,1%	25,3%
24	0	7%	20,0%	7,3%	-12,58%
56	0	10%	0,0%	9,8%	100,00%
58	0	37%	11,8%	36,6%	24,82%
81	0	2%	8,2%	2,4%	-5,72%
82	0	0%	10,0%	0,0%	-100,00%
83	0	7%	2,0%	7,3%	5,32%
84	0	2%	0,0%	2,4%	100,00%
85	0	29%	2,0%	29,3%	27,33%
86	0	5%	0,0%	4,9%	100,00%
87	0	51%	20,8%	51,2%	30,39%
88	0	15%	8,0%	14,6%	6,63%
89	3	0%	12,5%	0,0%	-100,00%
90	3	0%	0,0%	0,0%	0,00%
206	0	10%	10,2%	9,5%	-0,68%
207	0	10%	6,1%	10,3%	4,13%
231	0	12%	12,8%	12,2%	-0,57%
232	0	8%	2,2%	7,5%	5,33%
12	3	0%	2,6%	0,0%	-100,00%
91	3	0%	0,0%	0,0%	0,00%
92	3	0%	0,0%	0,0%	0,00%
93	3	0%	0,0%	0,0%	0,00%
94	3	5%	2,6%	4,8%	2,20%
95	3	0%	0,0%	0,0%	0,00%
96	3	0%	0,0%	0,0%	0,00%
97	3	0%	0,0%	0,0%	0,00%
98	3	0%	0,0%	0,0%	0,00%
99	3	0%	0,0%	0,0%	0,00%
100	3	0%	0,0%	0,0%	0,00%
227	3	0%	0,0%	0,0%	0,00%
228	3	0%	0,0%	0,0%	0,00%
13	3	25%	0,0%	25,0%	100,00%
120	3	0%	0,0%	0,0%	0,00%
149	3	27%	5,3%	26,7%	21,40%
150	3	13%	5,7%	12,5%	6,79%
153	3	50%	23,7%	50,0%	26,32%
208	3	0%	0,0%	0,0%	0,00%
219	3	0%	0,0%	0,0%	0,00%
183	3	0%	0,0%	0,0%	0,00%
223	3	6%	0,0%	6,3%	100,00%
2	0	18%	13,5%	18,4%	4,96%
166	0	18%	15,4%	18,4%	3,04%
3	0	3%	0,0%	2,6%	100,00%
163	0	21%	21,2%	21,1%	-0,10%
233	0	3%	0,0%	2,6%	100,00%
180	0	0%	0,0%	0,0%	0,00%
126	0	0%	0,0%	0,0%	0,00%
230	0	5%	0,0%	5,3%	100,00%
131	3	0%	0,0%	0,0%	0,00%
133	3	0%	0,0%	0,0%	0,00%
134	3	0%	0,0%	0,0%	0,00%
135	3	0%	0,0%	0,0%	0,00%
137	3	0%	0,0%	0,0%	0,00%
138	3	0%	0,0%	0,0%	0,00%
139	3	0%	0,0%	0,0%	0,00%
140	3	0%	0,0%	0,0%	0,00%

Id	W08/2021	W10/2020 a W08/2021 (b)	W08/2020 vs W08/2021 (d)		
	Código resultado (a)	Positividade (%) (c)	% pos. w08/20	% pos. w08/21	Var. (e)
141	3	0%	0,0%	0,0%	0,00%
142	3	0%	0,0%	0,0%	0,00%
143	3	0%	0,0%	0,0%	0,00%
144	3	0%	0,0%	0,0%	0,00%
220	3	0%	0,0%	0,0%	0,00%
221	3	0%	0,0%	0,0%	0,00%
7	3	0%	0,0%	0,0%	0,00%
123	3	0%	0,0%	0,0%	0,00%
5	3	18%	0,0%	18,2%	100,00%
6	3	9%	0,0%	9,1%	100,00%
128	3	73%	22,7%	72,7%	50,00%
197	3	11%	0,0%	11,1%	100,00%
4	3	0%	0,0%	0,0%	0,00%
125	3	0%	0,0%	0,0%	0,00%
15	0	3%	0,0%	2,6%	100,00%
16	0	21%	8,7%	20,5%	11,82%
122	0	3%	0,0%	2,6%	100,00%
171	0	7%	2,2%	7,1%	4,97%
172	0	23%	15,2%	23,1%	7,86%
239	0	10%	0,0%	10,3%	0,00%
174	0	0%	0,0%	0,0%	0,00%
190	0	0%	0,0%	0,0%	0,00%
191	0	3%	0,0%	2,6%	100,00%
199	0	3%	0,0%	2,6%	100,00%
200	0	13%	0,0%	12,8%	100,00%
198	0	3%	0,0%	2,6%	100,00%
14	0	3%	2,2%	2,6%	0,41%
61	0	0%	0,0%	0,0%	0,00%
62	0	0%	0,0%	0,0%	0,00%
63	0	7%	0,0%	7,4%	100,00%
64	0	0%	2,2%	0,0%	-100,00%
65	0	0%	0,0%	0,0%	0,00%
66	0	0%	0,0%	0,0%	0,00%
67	0	0%	0,0%	0,0%	0,00%
68	0	7%	0,0%	6,7%	100,00%
69	0	3%	0,0%	3,4%	100,00%
71	0	0%	0,0%	0,0%	0,00%
72	0	0%	0,0%	0,0%	0,00%
73	0	5%	0,0%	5,4%	100,00%
74	0	8%	0,0%	7,7%	100,00%
76	3	0%	0,0%	0,0%	0,00%
77	0	8%	0,0%	7,7%	100,00%
78	0	0%	0,0%	0,0%	0,00%
79	0	0%	0,0%	0,0%	0,00%
121	0	23%	8,9%	23,1%	14,19%
240	0	0%	NR	0,0%	0,00%
238	0	0%	0,0%	0,0%	0,00%
182	3	0%	0,0%	0,0%	0,00%
235	3	0%	0,0%	0,0%	0,00%
189	0	0%	0,0%	0,0%	0,00%
181	0	0%	0,0%	0,0%	0,00%
237	0	0%	0,0%	0,0%	0,00%

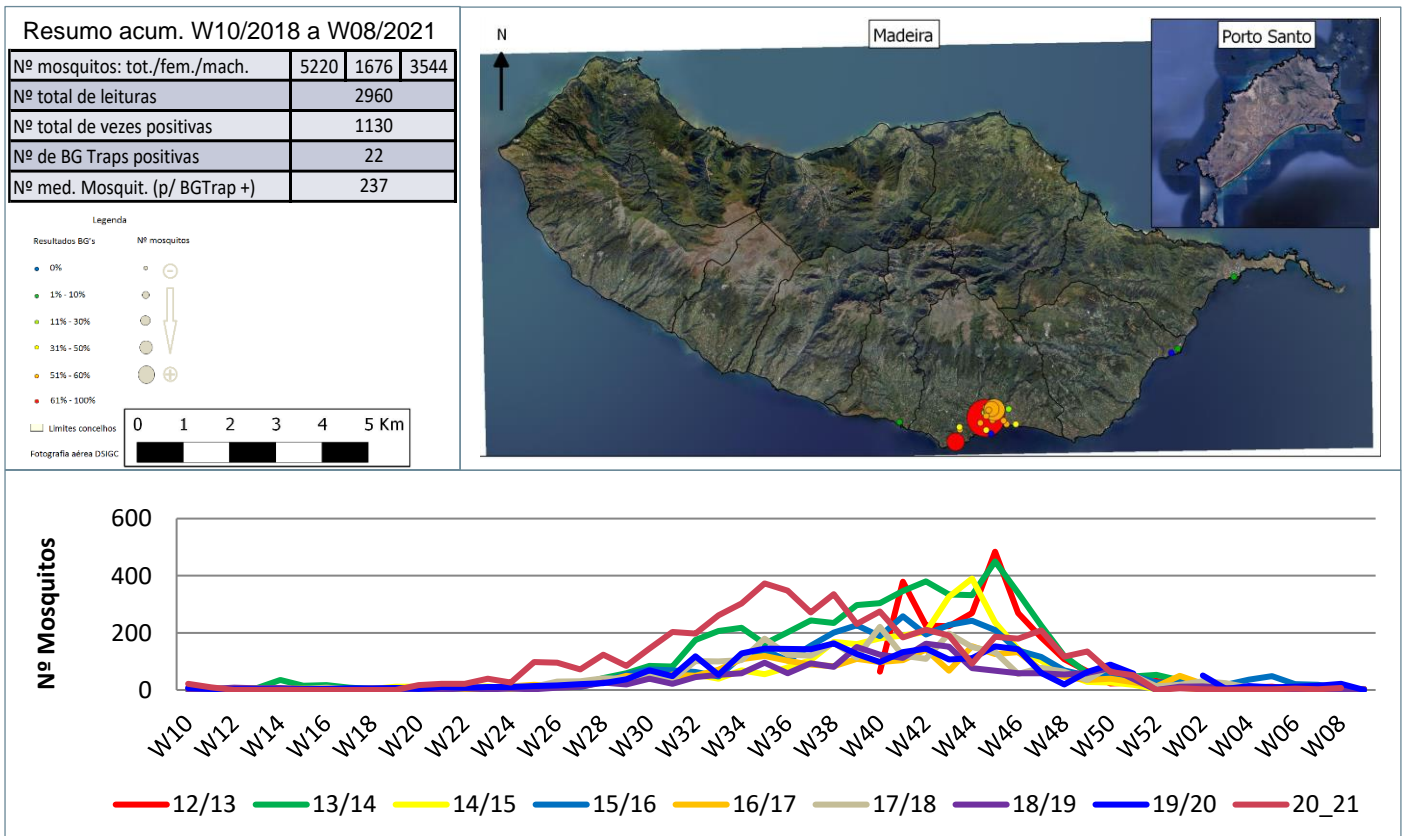
Notas:

- Resultados semanais - mapa, gráfico e grelha com os resultados das armadilhas de ovos de mosquito na semana indicada e com a seguinte leitura:
 a) Códigos de resultados semanais: 0 – Ausência de ovos; 1 – Presença de ovos; 2 – Ausência de ovos mas com larvas; 3 – Sem dados.
 Resultados acumulativos - mapa, gráfico e grelha com os resultados das armadilhas de ovos de mosquito no período indicado e com a seguinte leitura:
 b) Ano de ciclo de atividade de mosquito *Aedes aegypti* definido da semana 10 de 2020 à semana 09 de 2021.
 c) Percentagem de vezes em que a ovitrapp registou a presença de ovos.
 Resultados comparativos - mapa, gráfico e grelha com os resultados das armadilhas de ovos de mosquito no período indicado e com a seguinte leitura:
 d) Comparação com o período homólogo do ciclo anterior (W10/2019 a W09/2020).
 e) Taxa de variação da % de positividade entre o período atual e o período homólogo do ciclo anterior: ● - sem variação; ● - variação >0%; ● - variação <0%.

Resultados semanais das armadilhas de mosquitos adultos (BG traps)



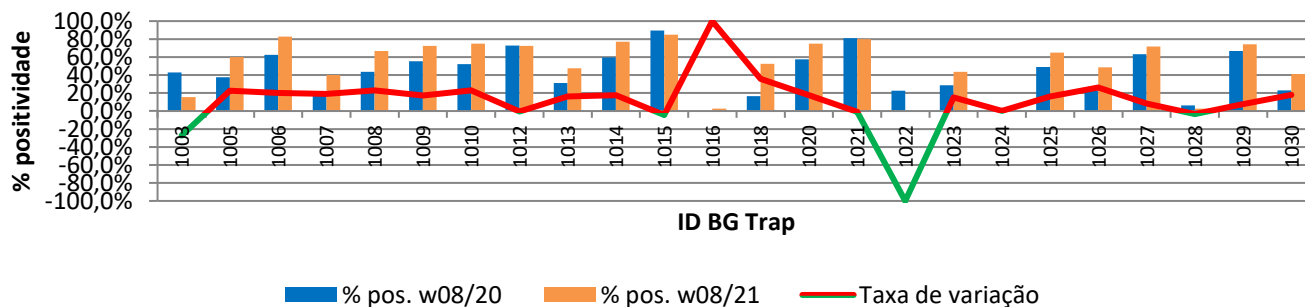
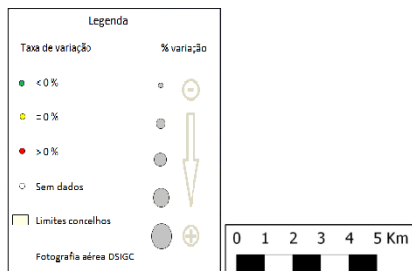
Resultados acumulativos das armadilhas de mosquitos adultos (BG traps)



Resultados comparativos das armadilhas de mosquitos adultos (BG traps)

Resumo comparativo W08/2019 vs W08/2021

% positividade 2019_2020	41,7%
% positividade 2020_2021	54,0%
Tx var. 2019_2020 vs 2020_2021	12,30%



Grelha de resultados, semanais, acumulativos e comparativos

Id	W08/2021	W10/2020 a W08/2021 (b)	W08/2020 vs W08/2021 (d)		
	Código resultado (a)	Positividade (%) (c)	% pos. w08/20	% pos. w08/21	Var. (e)
1003	0	15%	42,9%	15,6%	-27,23%
1005	0	62%	37,5%	60,0%	22,50%
1006	-1	83%	62,5%	82,8%	20,26%
1007	1	40%	20,8%	40,0%	19,17%
1008	0	66%	43,8%	66,7%	22,92%
1009	0	71%	55,3%	72,5%	17,18%
1010	0	74%	52,1%	75,0%	22,92%
1012	1	71%	72,9%	72,5%	-0,42%
1013	3	48%	31,3%	47,5%	16,25%
1014	0	76%	59,6%	77,1%	17,57%
1015	0	83%	89,6%	85,0%	-4,58%
1016	0	3%	0,0%	2,6%	100,00%
1018	0	52%	16,7%	52,5%	35,83%
1020	3	76%	57,4%	75,0%	17,55%
1021	1	79%	80,9%	80,0%	-0,85%
1022	-1	0%	22,4%	0,0%	-100,00%
1023	3	45%	28,6%	43,6%	15,02%
1024	0	0%	0,0%	0,0%	0,00%
1025	0	66%	49,0%	65,0%	16,02%
1026	0	47%	22,4%	48,6%	26,12%
1027	3	73%	63,3%	71,8%	8,53%
1028	0	3%	6,1%	2,6%	-3,56%
1029	0	73%	66,7%	74,4%	7,69%
1030	0	39%	22,9%	41,0%	18,11%

Notas:

Resultados semanais - mapa, gráfico e grelha com os resultados das armadilhas de ovos de mosquito na semana indicada e com a seguinte leitura:

a) Códigos de resultados semanais: -1 – Sem Dados; 0 – Negativo; 1 – Positivo Fêmeas (♀); 2 – Positivo Fêmeas (♀) + Machos (♂); 3 – Positivo Machos (♂).

Resultados acumulativos - mapa, gráfico e grelha com os resultados das armadilhas de ovos de mosquito no período indicado e com a seguinte leitura:

b) Ano de ciclo de atividade de mosquito *Aedes aegypti* definido da semana 10 de 2020 à semana 09 de 2021.

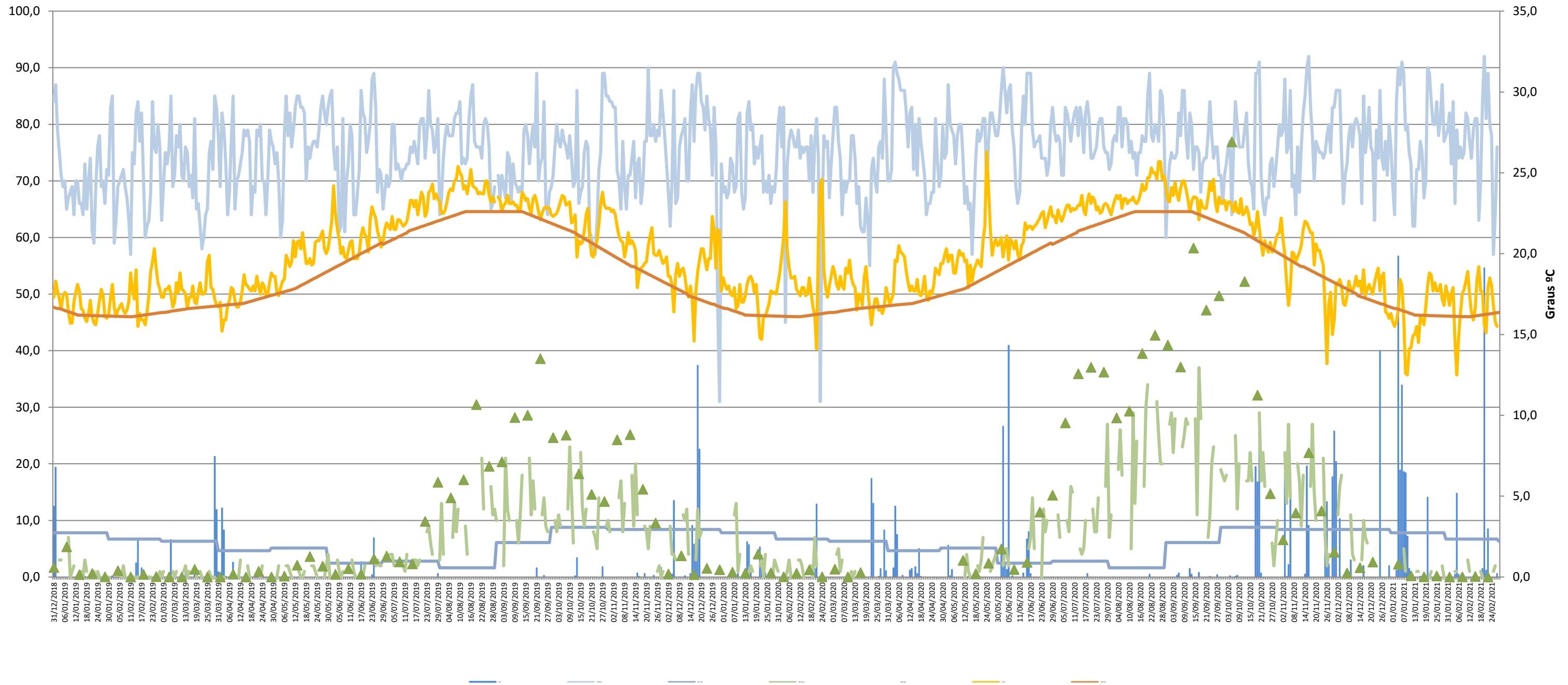
c) Percentagem de vezes em que a BG-Sentinel registou a presença de mosquitos (♀ + ♂).

Resultados comparativos - mapa, gráfico e grelha com os resultados das armadilhas de mosquitos adultos no período indicado e com a seguinte leitura:

d) Comparação com o período homólogo do ciclo anterior (W10/2019 a W09/2020).

e) Taxa de variação da % de positividade entre o período atual e o período homólogo do ciclo anterior: ● - sem variação; ● - variação >0%; ● - variação <0%

Gráfico com o cruzamento dos dados meteorológicos (precipitação total diária*, temperatura média diária* e humidade relativa do ar máxima diária*) e climáticos (normais climatológicas (1971-2000)*) com os dados entomológicos (nº mosquitos fêmea e nº ovos *Aedes aegypti*) desde a semana 10 de 2019 até à semana 08 de 2021



Eixo Horizontal (X):

Estão representados os dias do ano.

Eixo Vertical à esquerda (Y):

Ptd - Quantidade de precipitação total diária (mm);

HRAmD - Humidade relativa do ar máxima diária (%);

NC-Pt - Normais Climatológicas 1971-2000 com indicação da média da quantidade de precipitação total (mm);

OviTraps - Média de ovos recolhidos semanalmente nas armadilhas de oviposição distribuídas pelo concelho do Funchal (Projetos Museu Funchal + Aegypti + Santa Luzia);

BG Traps - Número semanal de mosquitos fêmea capturados diariamente na rede de armadilhas de mosquitos do IASAÚDE, IP-RAM.

Eixo Vertical à direita (Y):

Tmd - Temperatura média do ar a 1,5m (°C);

NC-Tmd - Normais Climatológicas 1971-2000 com indicação da temperatura média do ar (°C).

* Estação do Observatório Meteorológico do Funchal (Lazareto – Lat.: 32°38'N; Long.: 16°53'W; Alt.: 58m)