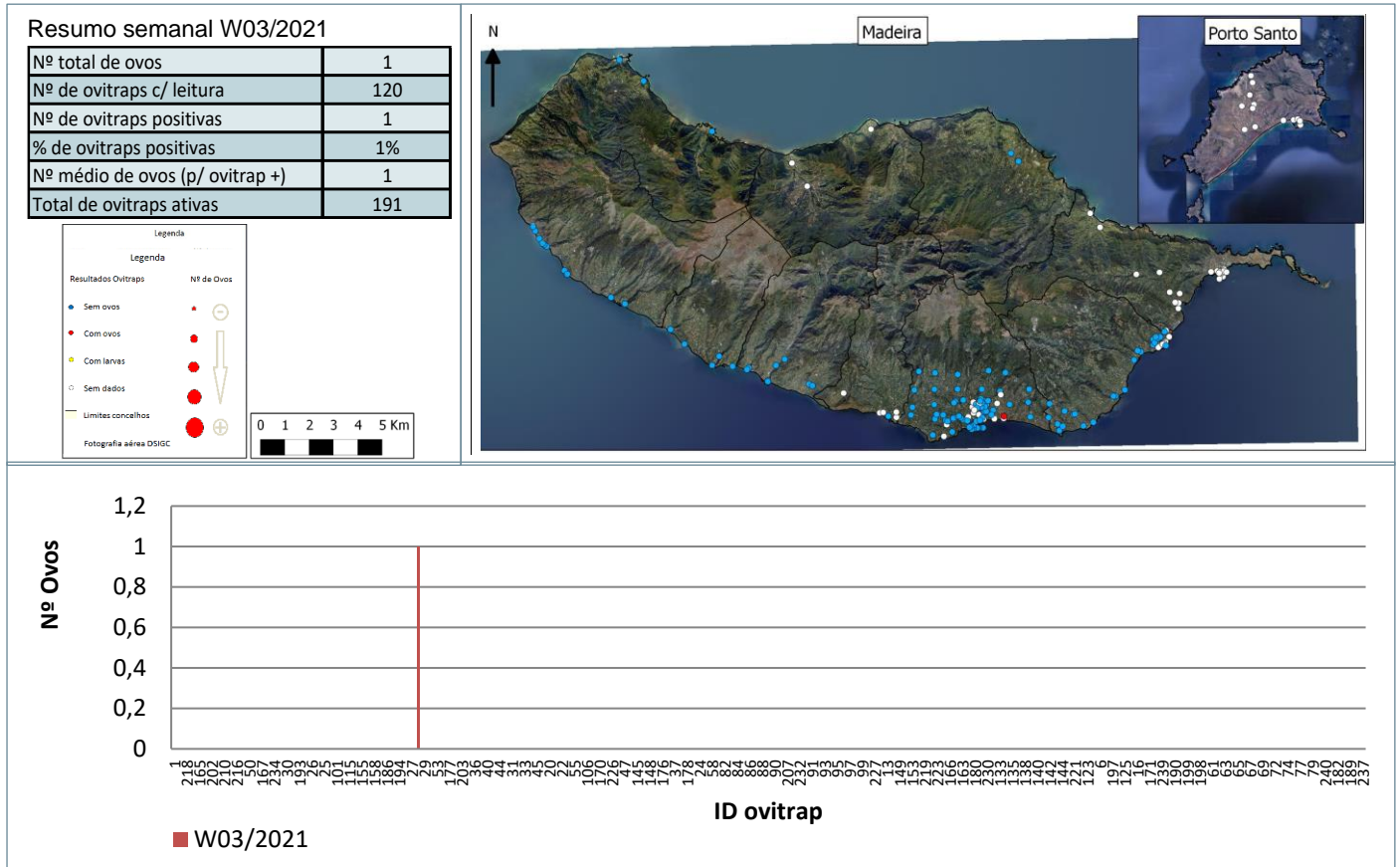
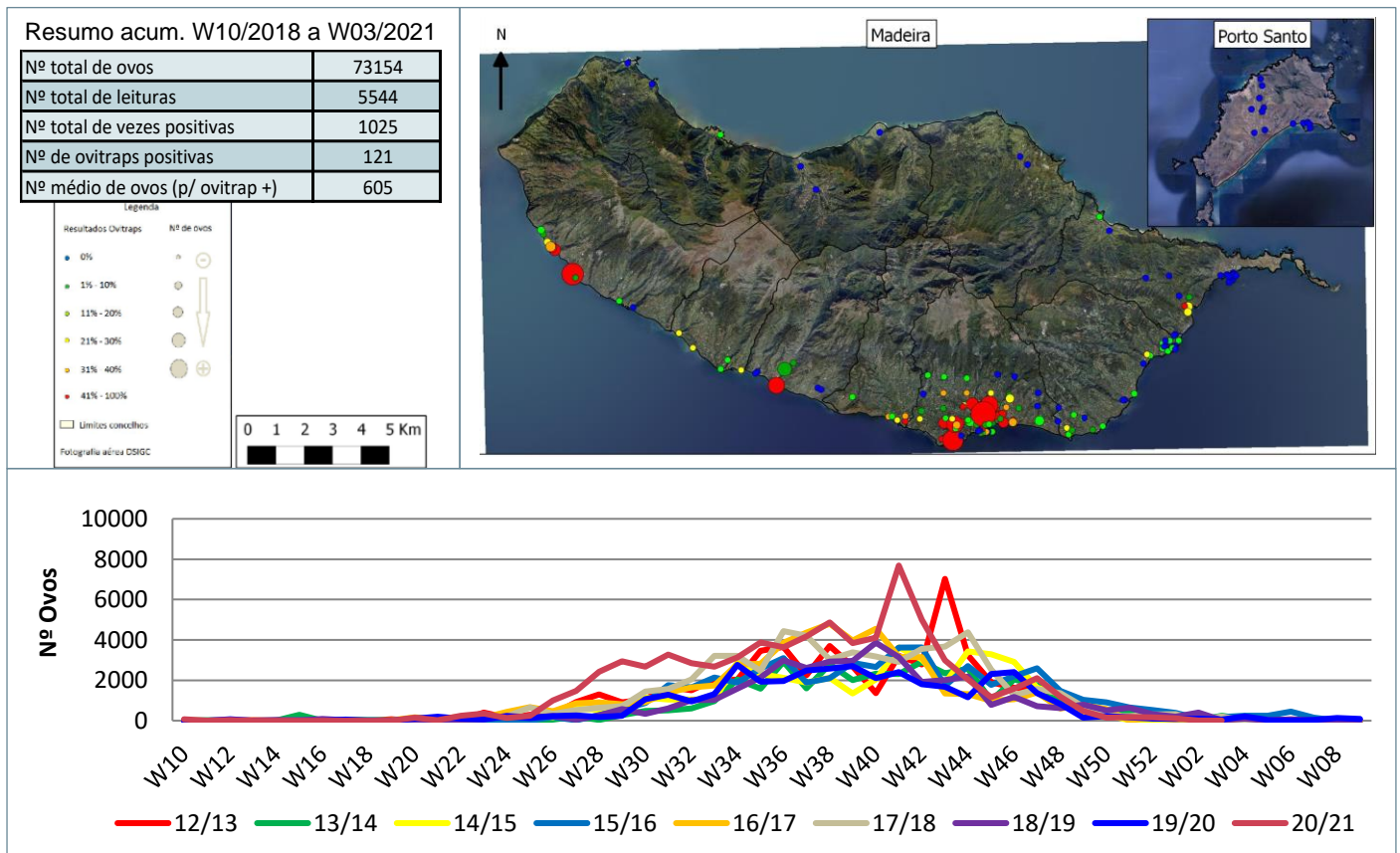


## Monitorização do mosquito *Aedes aegypti* na RAM

### Resultados semanais das armadilhas de ovos (Ovitrap)



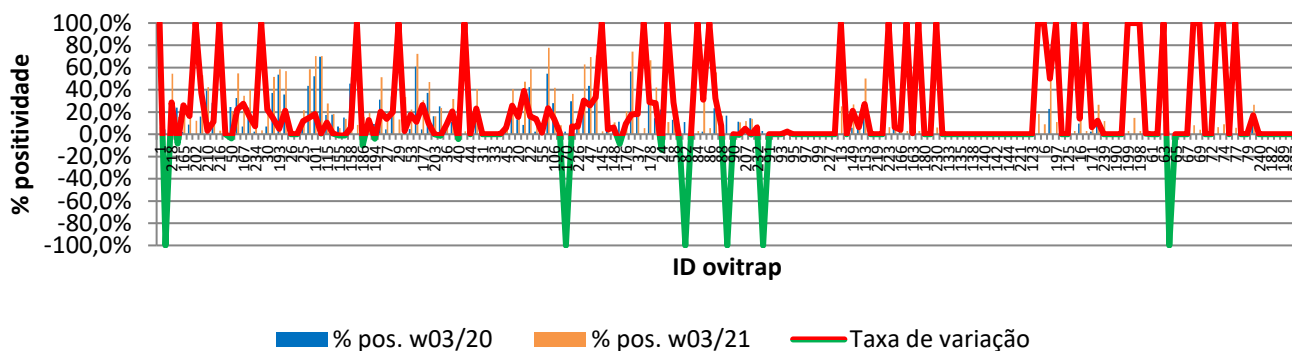
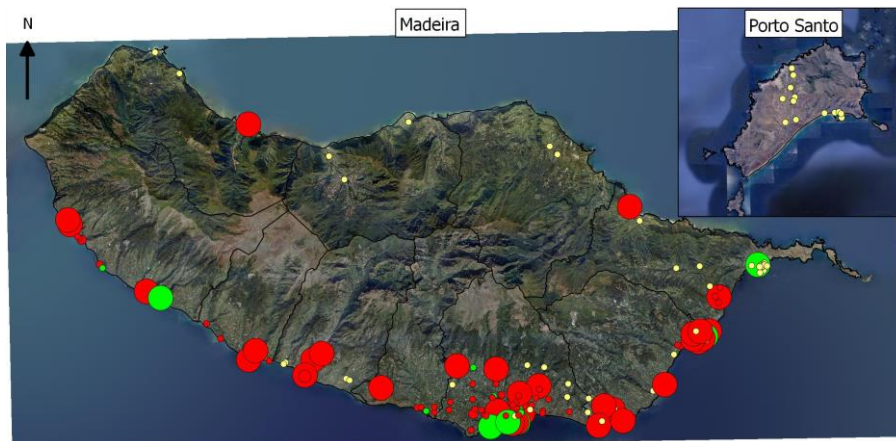
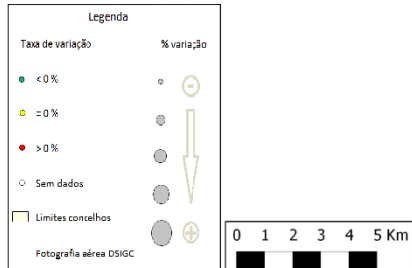
### Resultados acumulativos das armadilhas de ovos (Ovitrap)



## Resultados comparativos das armadilhas de ovos (Ovitrap)

Resumo comparativo  
W03/2019 vs W03/2021

% positividade 2019_2020	10,4%
% positividade 2020_2021	18,5%
Tx var. 2019_2020 vs 2020_2021	8,08%



## Grelha de resultados, semanais, acumulativos e comparativos

Id	W03/2021	W10/2020 a W03/2021 (b)	W03/2020 vs W03/2021 (d)		
	Código resultado (a)	Positividade (%) (c)	% pos. w03/20	% pos. w03/21	Var. (e)
1	0	6%	0,0%	6,3%	100,00%
236	0	0%	4,3%	0,0%	-100,00%
218	0	55%	26,1%	54,5%	28,36%
225	0	16%	23,9%	15,6%	-8,29%
165	0	28%	2,2%	28,1%	25,95%
201	3	25%	8,7%	25,0%	16,90%
202	0	12%	0,0%	12,1%	100,00%
209	0	53%	15,9%	53,1%	37,22%
210	0	42%	39,1%	42,4%	3,29%
211	0	39%	28,3%	39,4%	11,13%
216	0	3%	0,0%	3,2%	100,00%
217	3	0%	0,0%	0,0%	0,00%
50	0	21%	24,4%	20,7%	-3,75%
60	3	55%	32,6%	54,8%	22,28%
167	3	34%	7,0%	34,5%	27,51%
196	3	40%	23,8%	40,0%	16,19%
234	3	10%	2,3%	9,7%	7,35%
8	3	4%	0,0%	3,6%	100,00%
30	0	29%	6,8%	28,9%	22,13%
57	3	52%	37,2%	51,5%	14,31%
193	0	58%	53,5%	58,3%	4,84%
205	0	57%	35,7%	56,8%	21,04%
26	0	0%	0,0%	0,0%	0,00%
34	0	0%	0,0%	0,0%	0,00%
25	0	22%	9,8%	21,6%	11,87%
48	3	58%	43,5%	58,3%	14,86%
101	0	70%	52,2%	70,3%	18,30%

Id	W03/2021	W10/2020 a W03/2021 (b)	W03/2020 vs W03/2021 (d)		
	Código resultado (a)	Positividade (%) (c)	% pos. w03/20	% pos. w03/21	Var. (e)
105	0	70%	69,6%	70,3%	0,71%
115	3	28%	17,4%	27,8%	10,39%
118	0	18%	17,5%	18,2%	0,68%
155	0	6%	6,8%	5,6%	-1,26%
156	0	14%	15,0%	13,9%	-1,11%
158	0	51%	45,7%	51,4%	5,70%
185	0	8%	0,0%	8,3%	100,00%
186	0	16%	25,6%	15,6%	-9,96%
187	0	19%	6,8%	19,4%	12,63%
194	0	5%	9,3%	5,4%	-3,90%
195	0	51%	31,1%	51,4%	20,24%
27	0	18%	4,4%	18,4%	13,98%
28	1	54%	34,1%	54,1%	19,96%
29	0	13%	0,0%	13,2%	100,00%
51	3	33%	30,4%	33,3%	2,90%
53	3	22%	4,5%	22,2%	17,68%
54	3	72%	60,9%	72,2%	11,35%
177	3	31%	4,3%	30,6%	26,31%
188	0	47%	37,2%	47,1%	9,85%
203	0	16%	16,3%	16,2%	-0,06%
35	0	24%	25,0%	23,7%	-1,32%
36	0	13%	4,4%	13,2%	8,71%
39	0	32%	11,1%	31,6%	20,47%
40	0	3%	7,0%	2,6%	-4,35%
43	0	3%	0,0%	2,6%	100,00%
44	0	0%	0,0%	0,0%	0,00%
179	0	41%	17,4%	40,5%	23,15%
31	0	0%	0,0%	0,0%	0,00%
32	0	0%	0,0%	0,0%	0,00%
33	0	0%	0,0%	0,0%	0,00%
42	0	0%	0,0%	0,0%	0,00%
45	0	8%	2,2%	7,9%	5,67%
19	0	41%	15,0%	40,5%	25,54%
20	0	29%	13,3%	28,9%	15,61%
21	0	47%	8,3%	47,4%	39,04%
22	0	58%	42,2%	58,3%	16,11%
41	0	16%	2,2%	15,8%	13,67%
55	3	6%	4,3%	5,9%	1,53%
59	3	78%	54,3%	77,8%	23,43%
106	0	42%	27,9%	41,7%	13,76%
168	0	8%	7,0%	8,1%	1,13%
170	0	0%	2,3%	0,0%	-100,00%
204	0	36%	29,5%	36,4%	6,82%
226	0	21%	13,9%	20,7%	6,80%
46	3	63%	32,6%	62,9%	30,25%
47	3	69%	43,5%	69,4%	25,97%
49	3	71%	37,8%	71,0%	33,19%
145	0	3%	0,0%	2,7%	100,00%
147	0	11%	7,0%	11,4%	4,45%
148	0	11%	4,7%	10,8%	6,16%
175	0	3%	11,4%	2,7%	-8,66%
176	0	21%	11,4%	20,6%	9,22%
229	3	74%	56,5%	74,3%	17,76%
37	0	34%	15,9%	34,2%	18,30%
38	0	5%	0,0%	5,4%	100,00%
178	0	67%	37,8%	66,7%	28,89%

Id	W03/2021	W10/2020 a W03/2021 (b)	W03/2020 vs W03/2021 (d)		
	Código resultado (a)	Positividade (%) (c)	% pos. w03/20	% pos. w03/21	Var. (e)
23	0	42%	14,3%	42,1%	27,82%
24	0	8%	22,2%	8,1%	-14,11%
56	3	11%	0,0%	11,1%	100,00%
58	3	42%	13,0%	41,7%	28,62%
81	0	3%	9,1%	2,8%	-6,31%
82	0	0%	11,1%	0,0%	-100,00%
83	0	8%	2,2%	8,3%	6,11%
84	0	3%	0,0%	2,8%	100,00%
85	0	33%	2,2%	33,3%	31,11%
86	0	6%	0,0%	5,6%	100,00%
87	0	56%	23,3%	55,6%	32,30%
88	0	17%	8,9%	16,7%	7,78%
89	0	0%	16,7%	0,0%	-100,00%
90	0	0%	0,0%	0,0%	0,00%
206	0	11%	11,4%	10,8%	-0,55%
207	0	12%	6,8%	11,8%	4,95%
231	0	14%	14,3%	13,9%	-0,40%
232	0	9%	2,4%	8,6%	6,13%
12	3	0%	2,9%	0,0%	-100,00%
91	3	0%	0,0%	0,0%	0,00%
92	3	0%	0,0%	0,0%	0,00%
93	3	0%	0,0%	0,0%	0,00%
94	3	5%	2,7%	5,0%	2,30%
95	3	0%	0,0%	0,0%	0,00%
96	3	0%	0,0%	0,0%	0,00%
97	3	0%	0,0%	0,0%	0,00%
98	3	0%	0,0%	0,0%	0,00%
99	3	0%	0,0%	0,0%	0,00%
100	3	0%	0,0%	0,0%	0,00%
227	3	0%	0,0%	0,0%	0,00%
228	3	0%	0,0%	0,0%	0,00%
13	3	25%	0,0%	25,0%	100,00%
120	3	0%	0,0%	0,0%	0,00%
149	3	27%	5,7%	26,7%	20,95%
150	3	13%	6,3%	12,5%	6,25%
153	3	50%	22,9%	50,0%	27,14%
208	3	0%	0,0%	0,0%	0,00%
219	3	0%	0,0%	0,0%	0,00%
183	3	0%	0,0%	0,0%	0,00%
223	3	6%	0,0%	6,3%	100,00%
2	0	21%	14,9%	21,2%	6,32%
166	0	21%	17,0%	21,2%	4,19%
3	0	3%	0,0%	3,0%	100,00%
163	0	24%	23,4%	24,2%	0,84%
233	0	3%	0,0%	3,0%	100,00%
180	0	0%	0,0%	0,0%	0,00%
126	0	0%	0,0%	0,0%	0,00%
230	0	6%	0,0%	6,1%	100,00%
131	3	0%	0,0%	0,0%	0,00%
133	3	0%	0,0%	0,0%	0,00%
134	3	0%	0,0%	0,0%	0,00%
135	3	0%	0,0%	0,0%	0,00%
137	3	0%	0,0%	0,0%	0,00%
138	3	0%	0,0%	0,0%	0,00%
139	3	0%	0,0%	0,0%	0,00%
140	3	0%	0,0%	0,0%	0,00%

Id	W03/2021	W10/2020 a W03/2021 (b)	W03/2020 vs W03/2021 (d)		
	Código resultado (a)	Positividade (%) (c)	% pos. w03/20	% pos. w03/21	Var. (e)
141	3	0%	0,0%	0,0%	0,00%
142	3	0%	0,0%	0,0%	0,00%
143	3	0%	0,0%	0,0%	0,00%
144	3	0%	0,0%	0,0%	0,00%
220	3	0%	0,0%	0,0%	0,00%
221	3	0%	0,0%	0,0%	0,00%
7	0	0%	0,0%	0,0%	0,00%
123	0	0%	0,0%	0,0%	0,00%
5	0	18%	0,0%	18,2%	100,00%
6	0	9%	0,0%	9,1%	100,00%
128	0	73%	22,7%	72,7%	50,00%
197	0	11%	0,0%	11,1%	100,00%
4	0	0%	0,0%	0,0%	0,00%
125	0	0%	0,0%	0,0%	0,00%
15	0	3%	0,0%	3,0%	100,00%
16	0	24%	9,5%	23,5%	14,61%
122	0	3%	0,0%	2,9%	100,00%
171	0	9%	2,4%	8,7%	6,31%
172	0	26%	14,3%	26,5%	12,18%
239	0	12%	0,0%	11,8%	0,00%
174	0	0%	0,0%	0,0%	0,00%
190	0	0%	0,0%	0,0%	0,00%
191	0	0%	0,0%	0,0%	0,00%
199	0	3%	0,0%	2,9%	100,00%
200	0	15%	0,0%	14,7%	100,00%
198	0	3%	0,0%	2,9%	100,00%
14	0	3%	2,4%	3,0%	0,59%
61	3	0%	0,0%	0,0%	0,00%
62	3	0%	0,0%	0,0%	0,00%
63	3	9%	0,0%	9,1%	100,00%
64	3	0%	2,4%	0,0%	-100,00%
65	3	0%	0,0%	0,0%	0,00%
66	3	0%	0,0%	0,0%	0,00%
67	3	0%	0,0%	0,0%	0,00%
68	3	8%	0,0%	8,0%	100,00%
69	3	4%	0,0%	4,2%	100,00%
71	0	0%	0,0%	0,0%	0,00%
72	0	0%	0,0%	0,0%	0,00%
73	0	6%	0,0%	6,3%	100,00%
74	0	9%	0,0%	8,8%	100,00%
76	0	0%	0,0%	0,0%	0,00%
77	0	6%	0,0%	5,9%	100,00%
78	3	0%	0,0%	0,0%	0,00%
79	0	0%	0,0%	0,0%	0,00%
121	0	26%	9,5%	26,5%	16,85%
240	0	0%	NR	0,0%	0,00%
238	0	0%	0,0%	0,0%	0,00%
182	0	0%	0,0%	0,0%	0,00%
235	0	0%	0,0%	0,0%	0,00%
189	3	0%	0,0%	0,0%	0,00%
181	3	0%	0,0%	0,0%	0,00%
237	3	0%	0,0%	0,0%	0,00%

**Notas:**

Resultados semanais - mapa, gráfico e grelha com os resultados das armadilhas de ovos de mosquito na semana indicada e com a seguinte leitura:

a) Códigos de resultados semanais: 0 – Ausência de ovos; 1 – Presença de ovos; 2 – Ausência de ovos mas com larvas; 3 – Sem dados.

Resultados acumulativos - mapa, gráfico e grelha com os resultados das armadilhas de ovos de mosquito no período indicado e com a seguinte leitura:

b) Ano de ciclo de atividade de mosquito *Aedes aegypti* definido da semana 10 de 2020 à semana 09 de 2021.

c) Percentagem de vezes em que a ovitrap registou a presença de ovos.

Resultados comparativos - mapa, gráfico e grelha com os resultados das armadilhas de ovos de mosquito no período indicado e com a seguinte leitura:

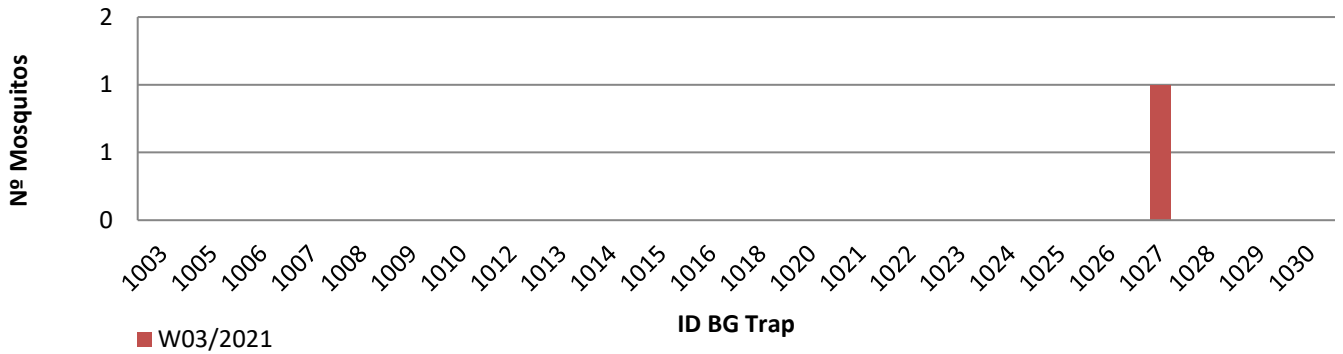
d) Comparação com o período homólogo do ciclo anterior (W10/2019 a W09/2020).

e) Taxa de variação da % de positividade entre o período atual e o período homólogo do ciclo anterior: ● - sem variação; ● - variação >0%; ● - variação <0%.

**Resultados semanais das armadilhas de mosquitos adultos (BG traps)**

**Resumo semanal W03/2021**

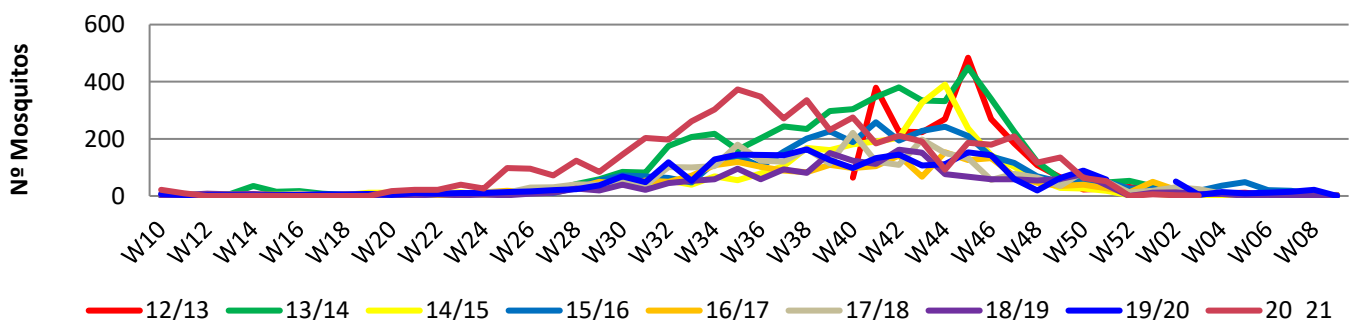
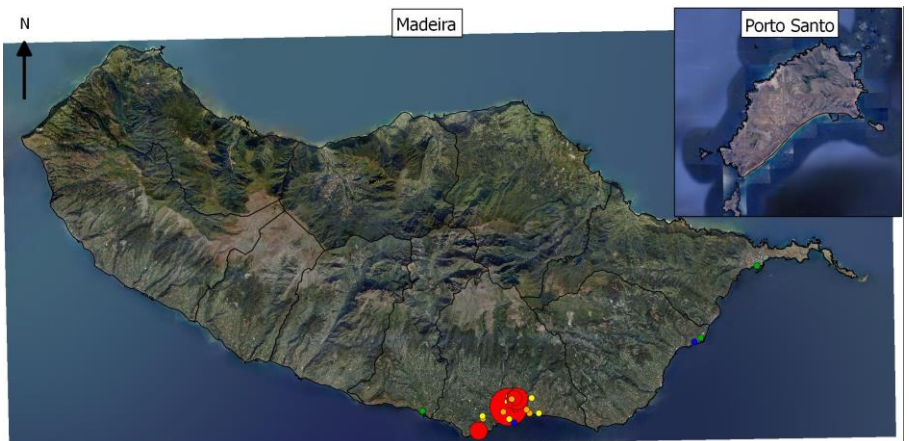
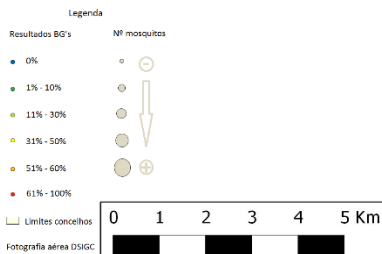
Nº mosquitos: tot./fem./mach.	1	1	0
Nº de BG Traps c/ leitura	8		
Nº de BG Traps positivas	1		
% de BG Traps positivas	13%		
Nº med. Mosquit. (p/ BGTrap +)	1		
Total de BG Traps ativas	24		



**Resultados acumulativos das armadilhas de mosquitos adultos (BG traps)**

**Resumo acum. W10/2018 a W03/2021**

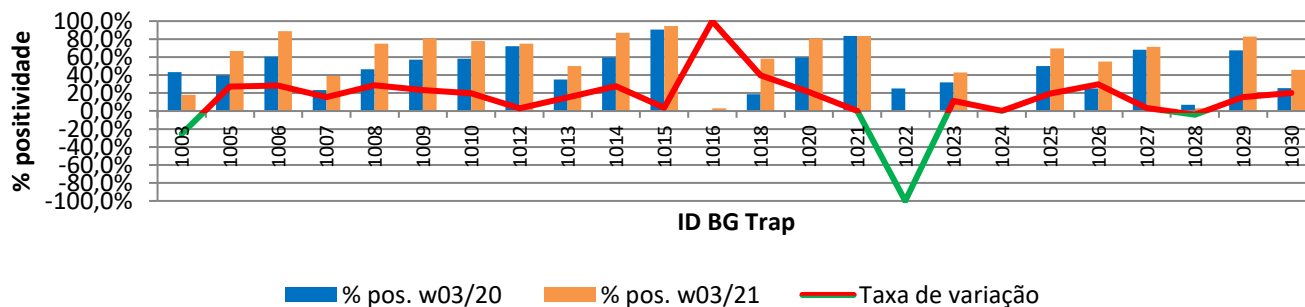
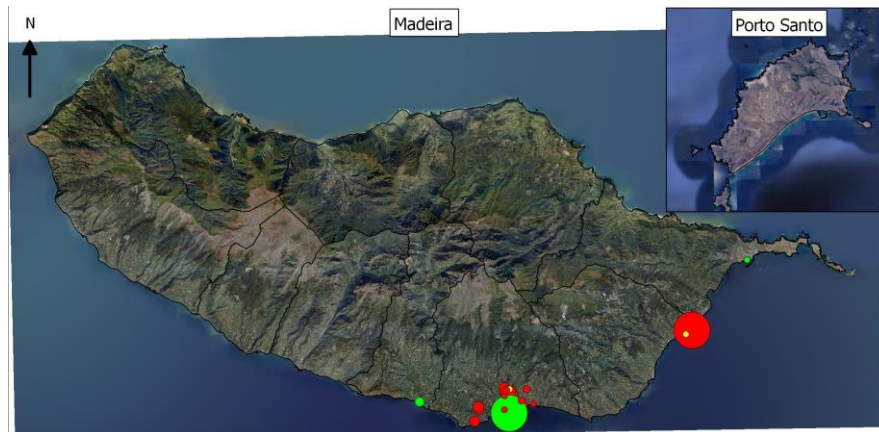
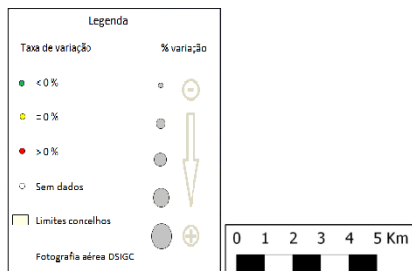
Nº mosquitos: tot./fem./mach.	5199	1664	3535
Nº total de leituras	2764		
Nº total de vezes positivas	1111		
Nº de BG Traps positivas	22		
Nº med. Mosquit. (p/ BGTrap +)	236		



## Resultados comparativos das armadilhas de mosquitos adultos (BG traps)

### Resumo comparativo W03/2019 vs W03/2021

% positividade 2019_2020	42,9%
% positividade 2020_2021	58,6%
Tx var. 2019_2020 vs 2020_2021	15,67%



## Grelha de resultados, semanais, acumulativos e comparativos

Id	W03/2021	W10/2020 a W03/2021 (b)	W03/2020 vs W03/2021 (d)		
	Código resultado (a)	Positividade (%) (c)	% pos. w03/20	% pos. w03/21	Var. (e)
1003	0	17%	43,2%	17,9%	-25,32%
1005	-1	68%	39,5%	66,7%	27,13%
1006	-1	89%	60,5%	88,9%	28,42%
1007	-1	41%	23,3%	38,9%	15,63%
1008	-1	76%	46,5%	75,0%	28,49%
1009	-1	81%	57,1%	80,6%	23,11%
1010	-1	78%	58,1%	77,8%	19,64%
1012	-1	76%	72,1%	75,0%	2,91%
1013	-1	51%	34,9%	50,0%	15,12%
1014	-1	88%	59,5%	87,1%	27,57%
1015	-1	95%	90,7%	94,4%	3,75%
1016	0	3%	0,0%	2,9%	100,00%
1018	-1	59%	18,6%	58,3%	39,73%
1020	-1	81%	59,5%	80,6%	21,03%
1021	-1	84%	83,3%	83,3%	0,00%
1022	-1	0%	25,0%	0,0%	-100,00%
1023	0	44%	31,8%	42,9%	11,04%
1024	0	0%	0,0%	0,0%	0,00%
1025	0	70%	50,0%	69,4%	19,44%
1026	0	53%	25,0%	54,8%	29,84%
1027	1	72%	68,2%	71,4%	3,25%
1028	0	3%	6,8%	2,9%	-3,96%
1029	-1	83%	67,4%	82,9%	15,42%
1030	-1	44%	25,6%	45,7%	20,13%

### Notas:

Resultados semanais - mapa, gráfico e grelha com os resultados das armadilhas de ovos de mosquito na semana indicada e com a seguinte leitura:

a) Códigos de resultados semanais: -1 – Sem Dados; 0 – Negativo; 1 – Positivo Fêmeas (♀); 2 – Positivo Fêmeas (♀) + Machos (♂); 3 – Positivo Machos (♂).

Resultados acumulativos - mapa, gráfico e grelha com os resultados das armadilhas de ovos de mosquito no período indicado e com a seguinte leitura:

b) Ano de ciclo de atividade de mosquito *Aedes aegypti* definido da semana 10 de 2020 à semana 09 de 2021.

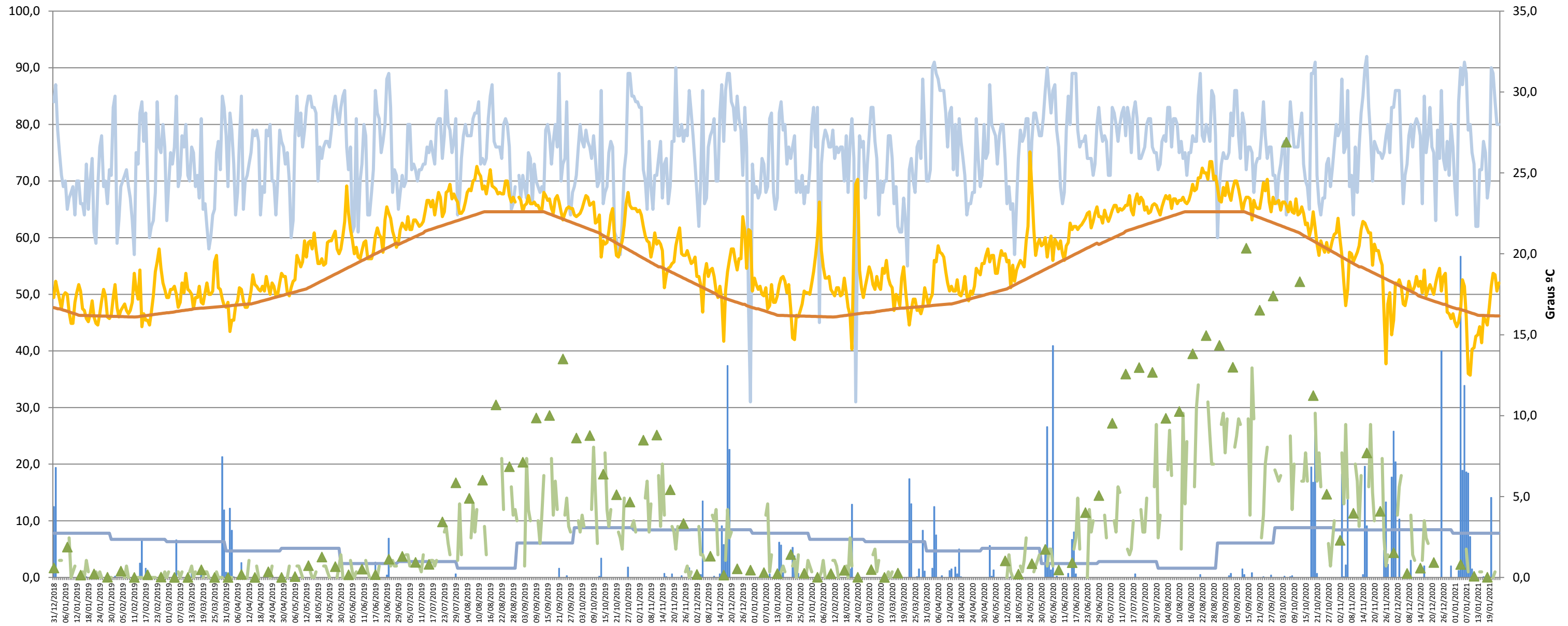
c) Percentagem de vezes em que a BG-Sentinel registou a presença de mosquitos (♀ + ♂).

Resultados comparativos - mapa, gráfico e grelha com os resultados das armadilhas de mosquitos adultos no período indicado e com a seguinte leitura:

d) Comparação com o período homólogo do ciclo anterior (W10/2019 a W09/2020).

e) Taxa de variação da % de positividade entre o período atual e o período homólogo do ciclo anterior: ● - sem variação; ● - variação >0%; ● - variação <0%

Gráfico com o cruzamento dos dados meteorológicos (precipitação total diária\*, temperatura média diária\* e humidade relativa do ar máxima diária\*) e climáticos (normais climatológicas (1971-2000)\*) com os dados entomológicos (nº mosquitos fêmea e nº ovos *Aedes aegypti*) desde a semana 10 de 2019 até à semana 03 de 2021



**Eixo Horizontal (X):**

Estão representados os dias do ano.

**Eixo Vertical à esquerda (Y):**

Ptd - Quantidade de precipitação total diária (mm);

HRAmD - Humidade relativa do ar máxima diária (%);

NC-Pt - Normais Climatológicas 1971-2000 com indicação da média da quantidade de precipitação total (mm);

OviTraps - Média de ovos recolhidos semanalmente nas armadilhas de oviposição distribuídas pelo concelho do Funchal (Projetos Museu Funchal + Aegypti + Santa Luzia);

BG Traps - Número semanal de mosquitos fêmea capturados diariamente na rede de armadilhas de mosquitos do IASAÚDE, IP-RAM.

**Eixo Vertical à direita (Y):**

Tmd - Temperatura média do ar a 1,5m (°C);

NC-Tmd - Normais Climatológicas 1971-2000 com indicação da temperatura média do ar (°C).

\* Estação do Observatório Meteorológico do Funchal (Lazareto – Lat.: 32°38'N; Long.: 16°53'W; Alt.: 58m)