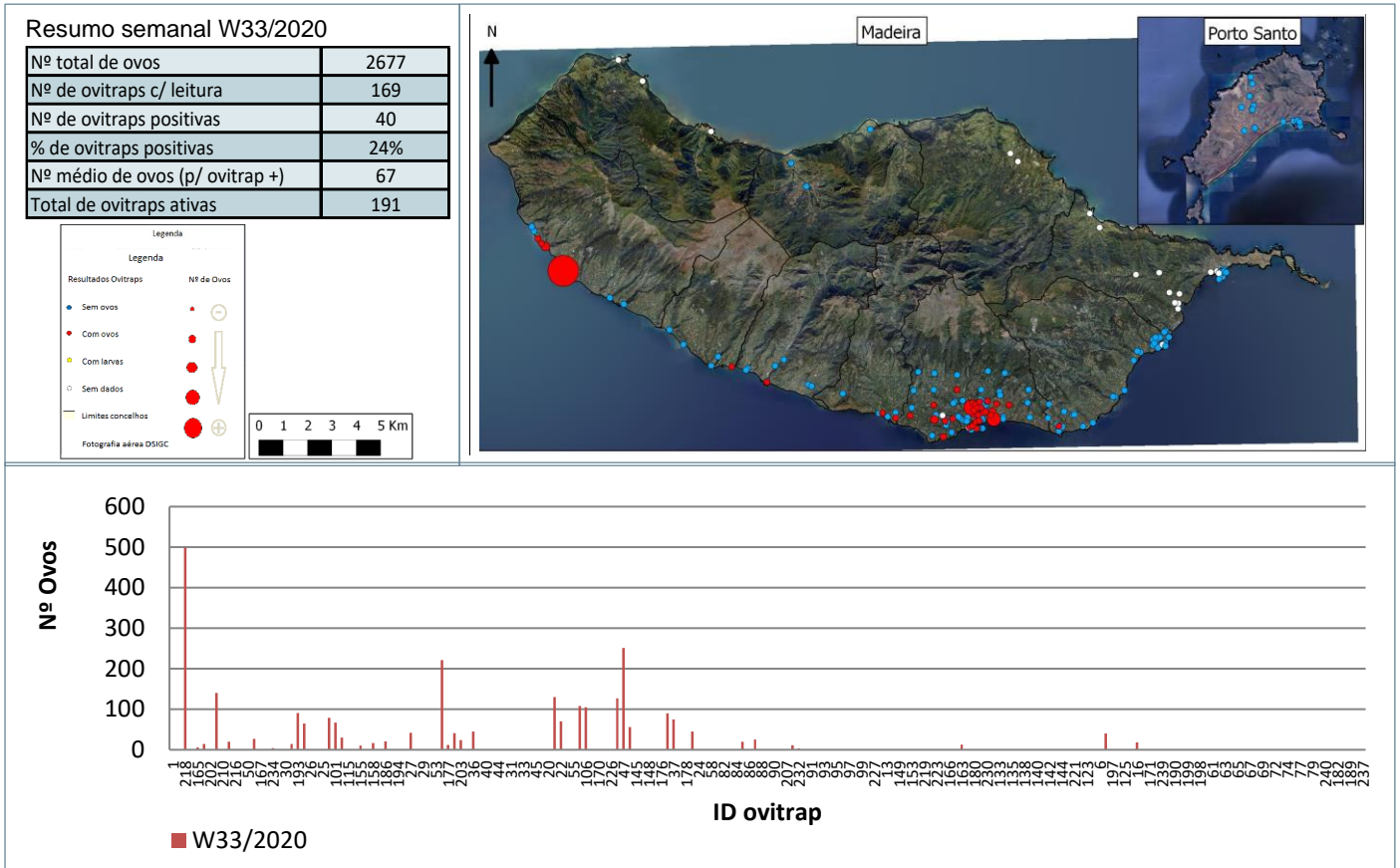
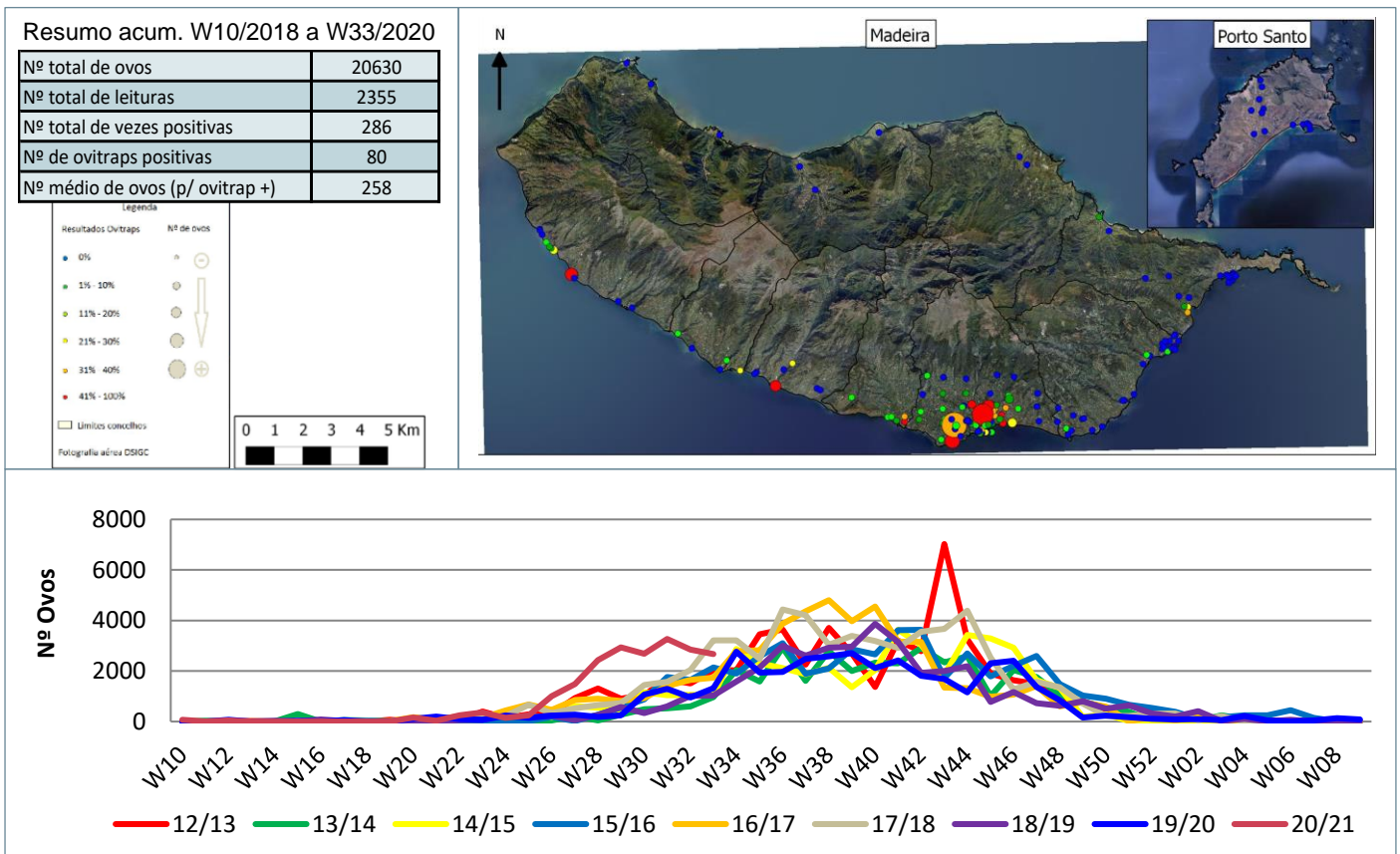


Monitorização do mosquito *Aedes aegypti* na RAM

Resultados semanais das armadilhas de ovos (Ovitrap)



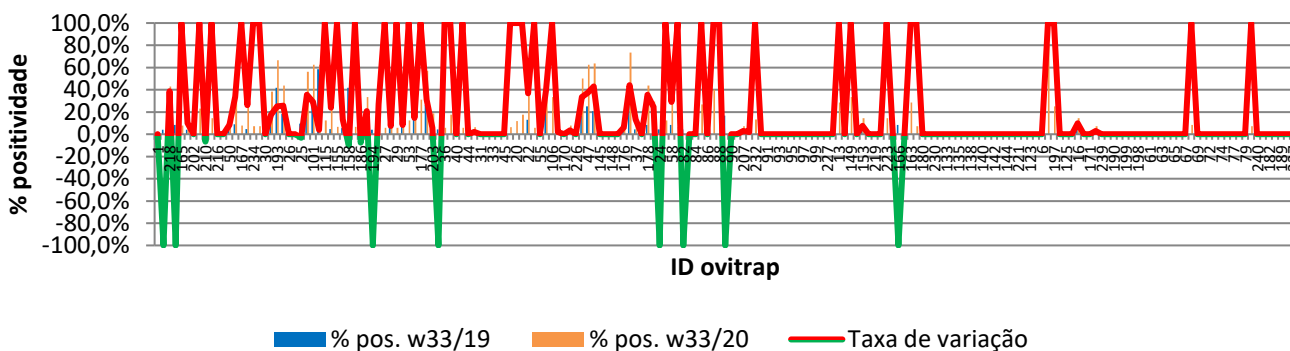
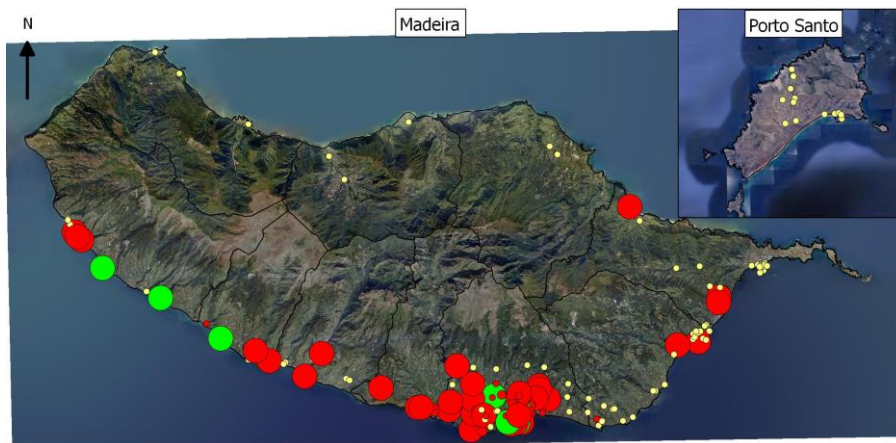
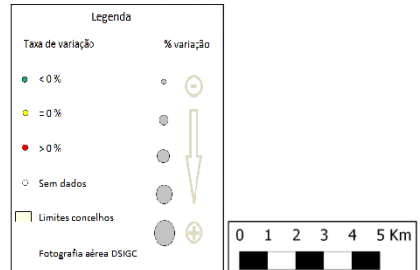
Resultados acumulativos das armadilhas de ovos (Ovitrap)



Resultados comparativos das armadilhas de ovos (Ovitrap)

Resumo comparativo W33/2019 vs W33/2020

% positividade 2019_2020	4,3%
% positividade 2020_2021	12,1%
Tx var. 2019_2020 vs 2020_2021	7,88%



Grelha de resultados, semanais, acumulativos e comparativos

Id	W33/2020	W10/2020 a W33/2020 (b)	W33/2019 vs W33/2020 (d)		
	Código resultado (a)	Positividade (%) (c)	% pos. w33/19	% pos. w33/20	Var. (e)
1	0	0%	0,0%	0,0%	0,00%
236	0	0%	4,2%	0,0%	-100,00%
218	1	43%	4,2%	42,9%	38,69%
225	0	0%	8,3%	0,0%	-100,00%
165	1	8%	0,0%	7,7%	100,00%
201	1	14%	4,2%	14,3%	10,12%
202	0	0%	0,0%	0,0%	0,00%
209	1	23%	0,0%	23,1%	100,00%
210	0	14%	20,8%	14,3%	-6,55%
211	1	14%	0,0%	14,3%	100,00%
216	0	0%	0,0%	0,0%	0,00%
217	0	0%	0,0%	0,0%	0,00%
50	0	13%	4,2%	12,5%	8,33%
60	1	43%	9,1%	42,9%	33,77%
167	0	8%	0,0%	7,7%	100,00%
196	0	31%	4,5%	30,8%	26,22%
234	1	7%	0,0%	7,1%	100,00%
8	0	7%	0,0%	7,1%	100,00%
30	0	0%	0,0%	0,0%	0,00%
57	1	38%	20,8%	38,5%	17,63%
193	1	67%	41,7%	66,7%	25,00%
205	1	44%	18,2%	43,8%	25,57%
26	0	0%	0,0%	0,0%	0,00%
34	0	0%	0,0%	0,0%	0,00%
25	0	6%	9,5%	6,3%	-3,27%
48	1	56%	20,8%	56,3%	35,42%
101	1	63%	33,3%	62,5%	29,17%

Id	W33/2020	W10/2020 a W33/2020 (b)	W33/2019 vs W33/2020 (d)		
	Código resultado (a)	Positividade (%) (c)	% pos. w33/19	% pos. w33/20	Var. (e)
105	1	63%	58,3%	62,5%	4,17%
115	0	13%	0,0%	12,5%	100,00%
118	0	29%	4,8%	28,6%	23,21%
155	1	7%	0,0%	6,7%	100,00%
156	0	19%	5,6%	18,8%	13,19%
158	1	31%	41,7%	31,3%	-10,42%
185	0	7%	0,0%	6,7%	100,00%
186	1	13%	20,8%	13,3%	-7,50%
187	0	33%	12,5%	33,3%	20,83%
194	0	0%	4,2%	0,0%	-100,00%
195	0	31%	4,2%	31,3%	27,08%
27	1	6%	0,0%	5,9%	100,00%
28	0	25%	17,4%	25,0%	7,61%
29	0	6%	0,0%	5,9%	100,00%
51	0	25%	16,7%	25,0%	8,33%
53	0	13%	0,0%	12,5%	100,00%
54	1	56%	41,7%	56,3%	14,58%
177	1	31%	0,0%	31,3%	100,00%
188	1	57%	26,1%	57,1%	31,06%
203	1	19%	13,0%	18,8%	5,71%
35	0	0%	4,3%	0,0%	-100,00%
36	1	6%	0,0%	5,9%	100,00%
39	0	18%	0,0%	17,6%	100,00%
40	0	0%	0,0%	0,0%	0,00%
43	0	6%	0,0%	5,9%	100,00%
44	0	0%	0,0%	0,0%	0,00%
179	0	6%	4,2%	6,3%	2,08%
31	0	0%	0,0%	0,0%	0,00%
32	0	0%	0,0%	0,0%	0,00%
33	0	0%	0,0%	0,0%	0,00%
42	0	0%	0,0%	0,0%	0,00%
45	0	0%	0,0%	0,0%	0,00%
19	0	6%	0,0%	6,3%	100,00%
20	1	12%	0,0%	11,8%	100,00%
21	1	18%	0,0%	17,6%	100,00%
22	1	50%	13,0%	50,0%	36,96%
41	0	6%	0,0%	5,9%	100,00%
55	0	0%	0,0%	0,0%	0,00%
59	1	69%	29,2%	68,8%	39,58%
106	1	33%	0,0%	33,3%	100,00%
168	0	6%	4,3%	6,3%	1,90%
170	0	0%	0,0%	0,0%	0,00%
204	0	8%	4,2%	7,7%	3,53%
226	3	0%	0,0%	0,0%	0,00%
46	1	50%	16,7%	50,0%	33,33%
47	1	63%	25,0%	62,5%	37,50%
49	1	64%	20,8%	63,6%	42,80%
145	0	0%	0,0%	0,0%	0,00%
147	0	0%	0,0%	0,0%	0,00%
148	0	0%	0,0%	0,0%	0,00%
175	0	0%	0,0%	0,0%	0,00%
176	0	14%	8,3%	14,3%	5,95%
229	1	73%	29,2%	73,3%	44,17%
37	1	18%	4,3%	17,6%	13,30%
38	0	0%	0,0%	0,0%	0,00%
178	0	44%	8,3%	43,8%	35,42%

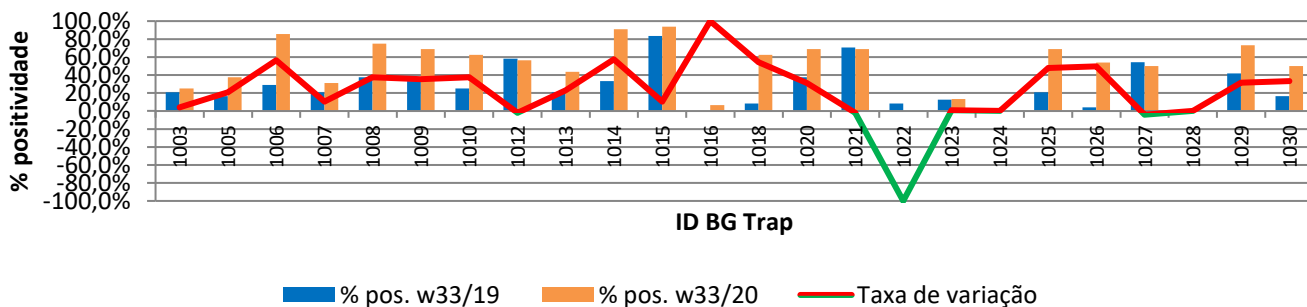
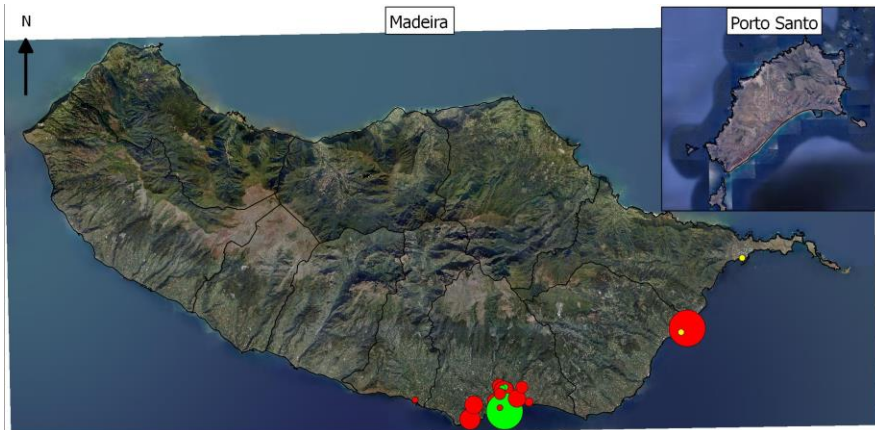
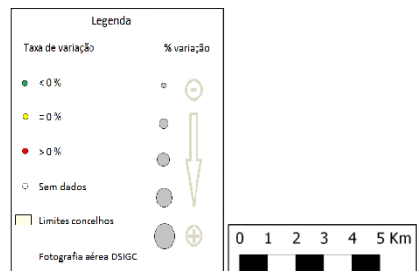
Id	W33/2020	W10/2020 a W33/2020 (b)	W33/2019 vs W33/2020 (d)		
	Código resultado (a)	Positividade (%) (c)	% pos. w33/19	% pos. w33/20	Var. (e)
23	1	29%	5,0%	29,4%	24,1%
24	0	0%	4,3%	0,0%	-100,00%
56	0	13%	0,0%	12,5%	100,00%
58	0	38%	8,3%	37,5%	29,17%
81	0	7%	0,0%	6,7%	100,00%
82	0	0%	4,3%	0,0%	-100,00%
83	0	0%	0,0%	0,0%	0,00%
84	0	0%	0,0%	0,0%	0,00%
85	1	27%	0,0%	26,7%	100,00%
86	0	0%	0,0%	0,0%	0,00%
87	1	40%	0,0%	40,0%	100,00%
88	0	13%	0,0%	13,3%	100,00%
89	3	0%	16,7%	0,0%	-100,00%
90	3	0%	0,0%	0,0%	0,00%
206	0	0%	0,0%	0,0%	0,00%
207	0	7%	4,2%	7,1%	2,98%
231	1	7%	4,5%	6,7%	2,12%
232	1	13%	0,0%	13,3%	100,00%
12	3	0%	0,0%	0,0%	0,00%
91	0	0%	0,0%	0,0%	0,00%
92	0	0%	0,0%	0,0%	0,00%
93	0	0%	0,0%	0,0%	0,00%
94	0	0%	0,0%	0,0%	0,00%
95	0	0%	0,0%	0,0%	0,00%
96	3	0%	0,0%	0,0%	0,00%
97	0	0%	0,0%	0,0%	0,00%
98	0	0%	0,0%	0,0%	0,00%
99	0	0%	0,0%	0,0%	0,00%
100	0	0%	0,0%	0,0%	0,00%
227	3	0%	0,0%	0,0%	0,00%
228	3	0%	0,0%	0,0%	0,00%
13	3	29%	0,0%	28,6%	100,00%
120	3	0%	0,0%	0,0%	0,00%
149	3	33%	0,0%	33,3%	100,00%
150	3	0%	0,0%	0,0%	0,00%
153	3	14%	6,7%	14,3%	7,62%
208	3	0%	0,0%	0,0%	0,00%
219	3	0%	0,0%	0,0%	0,00%
183	3	0%	0,0%	0,0%	0,00%
223	3	14%	0,0%	14,3%	100,00%
2	0	7%	4,2%	7,1%	2,98%
166	0	0%	8,3%	0,0%	-100,00%
3	0	0%	0,0%	0,0%	0,00%
163	1	29%	0,0%	28,6%	100,00%
233	0	7%	0,0%	7,1%	100,00%
180	3	0%	0,0%	0,0%	0,00%
126	3	0%	0,0%	0,0%	0,00%
230	3	0%	0,0%	0,0%	0,00%
131	0	0%	0,0%	0,0%	0,00%
133	0	0%	0,0%	0,0%	0,00%
134	0	0%	0,0%	0,0%	0,00%
135	0	0%	0,0%	0,0%	0,00%
137	0	0%	0,0%	0,0%	0,00%
138	0	0%	0,0%	0,0%	0,00%
139	0	0%	0,0%	0,0%	0,00%
140	0	0%	0,0%	0,0%	0,00%

Id	W33/2020	W10/2020 a W33/2020 (b)	W33/2019 vs W33/2020 (d)		
	Código resultado (a)	Positividade (%) (c)	% pos. w33/19	% pos. w33/20	Var. (e)
141	0	0%	0,0%	0,0%	0,00%
142	0	0%	0,0%	0,0%	0,00%
143	0	0%	0,0%	0,0%	0,00%
144	0	0%	0,0%	0,0%	0,00%
220	0	0%	0,0%	0,0%	0,00%
221	0	0%	0,0%	0,0%	0,00%
7	0	0%	0,0%	0,0%	0,00%
123	0	0%	0,0%	0,0%	0,00%
5	0	0%	0,0%	0,0%	0,00%
6	0	0%	0,0%	0,0%	0,00%
128	1	80%	0,0%	80,0%	100,00%
197	0	25%	0,0%	25,0%	100,00%
4	0	0%	0,0%	0,0%	0,00%
125	0	0%	0,0%	0,0%	0,00%
15	0	0%	0,0%	0,0%	0,00%
16	1	14%	4,3%	14,3%	9,94%
122	0	0%	0,0%	0,0%	0,00%
171	0	0%	0,0%	0,0%	0,00%
172	0	7%	4,3%	7,1%	2,80%
239	0	0%	0,0%	0,0%	0,00%
174	0	0%	0,0%	0,0%	0,00%
190	0	0%	0,0%	0,0%	0,00%
191	0	0%	0,0%	0,0%	0,00%
199	0	0%	0,0%	0,0%	0,00%
200	0	0%	0,0%	0,0%	0,00%
198	0	0%	0,0%	0,0%	0,00%
14	0	0%	0,0%	0,0%	0,00%
61	0	0%	0,0%	0,0%	0,00%
62	0	0%	0,0%	0,0%	0,00%
63	0	0%	0,0%	0,0%	0,00%
64	0	0%	0,0%	0,0%	0,00%
65	0	0%	0,0%	0,0%	0,00%
66	0	0%	0,0%	0,0%	0,00%
67	0	0%	0,0%	0,0%	0,00%
68	0	8%	0,0%	8,3%	100,00%
69	3	0%	0,0%	0,0%	0,00%
71	0	0%	0,0%	0,0%	0,00%
72	0	0%	0,0%	0,0%	0,00%
73	0	0%	0,0%	0,0%	0,00%
74	0	0%	0,0%	0,0%	0,00%
76	0	0%	0,0%	0,0%	0,00%
77	0	0%	0,0%	0,0%	0,00%
78	0	0%	0,0%	0,0%	0,00%
79	0	0%	0,0%	0,0%	0,00%
121	0	7%	0,0%	7,1%	100,00%
240	0	0%	NR	0,0%	0,00%
238	0	0%	0,0%	0,0%	0,00%
182	3	0%	0,0%	0,0%	0,00%
235	3	0%	0,0%	0,0%	0,00%
189	0	0%	0,0%	0,0%	0,00%
181	0	0%	0,0%	0,0%	0,00%
237	0	0%	0,0%	0,0%	0,00%

Resultados comparativos das armadilhas de mosquitos adultos (BG traps)

Resumo comparativo W33/2019 vs W33/2020

% positividade 2019_2020	27,3%
% positividade 2020_2021	52,9%
Tx var. 2019_2020 vs 2020_2021	25,62%



Grelha de resultados, semanais, acumulativos e comparativos

Id	W33/2020		W10/2020 a W33/2020 (b)		W33/2019 vs W33/2020 (d)	
	Código resultado (a)	Positividade (%) (c)	% pos. w33/19	% pos. w33/20	Var. (e)	
1003	0	22%	20,8%	25,0%	4,17%	
1005	2	41%	16,7%	37,5%	20,83%	
1006	2	87%	29,2%	85,7%	56,55%	
1007	1	35%	20,8%	31,3%	10,42%	
1008	2	77%	37,5%	75,0%	37,50%	
1009	2	71%	33,3%	68,8%	35,42%	
1010	3	65%	25,0%	62,5%	37,50%	
1012	2	59%	58,3%	56,3%	-2,08%	
1013	2	47%	20,8%	43,8%	22,92%	
1014	2	92%	33,3%	90,9%	57,58%	
1015	2	94%	83,3%	93,8%	10,42%	
1016	0	6%	0,0%	6,7%	100,00%	
1018	1	65%	8,3%	62,5%	54,17%	
1020	2	71%	37,5%	68,8%	31,35%	
1021	2	71%	70,8%	68,8%	-2,08%	
1022	-1	0%	8,3%	0,0%	-100,00%	
1023	0	19%	12,5%	13,3%	0,83%	
1024	0	0%	0,0%	0,0%	0,00%	
1025	2	71%	20,8%	68,8%	47,92%	
1026	1	50%	4,2%	53,8%	49,68%	
1027	2	53%	54,2%	50,0%	-4,17%	
1028	0	0%	0,0%	0,0%	0,00%	
1029	2	75%	41,7%	73,3%	31,67%	
1030	0	0%	16,7%	50,0%	33,33%	

Notas:

Resultados semanais - mapa, gráfico e grelha com os resultados das armadilhas de ovos de mosquito na semana indicada e com a seguinte leitura:

a) Códigos de resultados semanais: -1 – Sem Dados; 0 – Negativo; 1 – Positivo Fêmeas (♀); 2 – Positivo Fêmeas (♀) + Machos (♂); 3 – Positivo Machos (♂).

Resultados acumulativos - mapa, gráfico e grelha com os resultados das armadilhas de ovos de mosquito no período indicado e com a seguinte leitura:

b) Ano de ciclo de atividade de mosquito *Aedes aegypti* definido da semana 10 de 2020 à semana 09 de 2021.

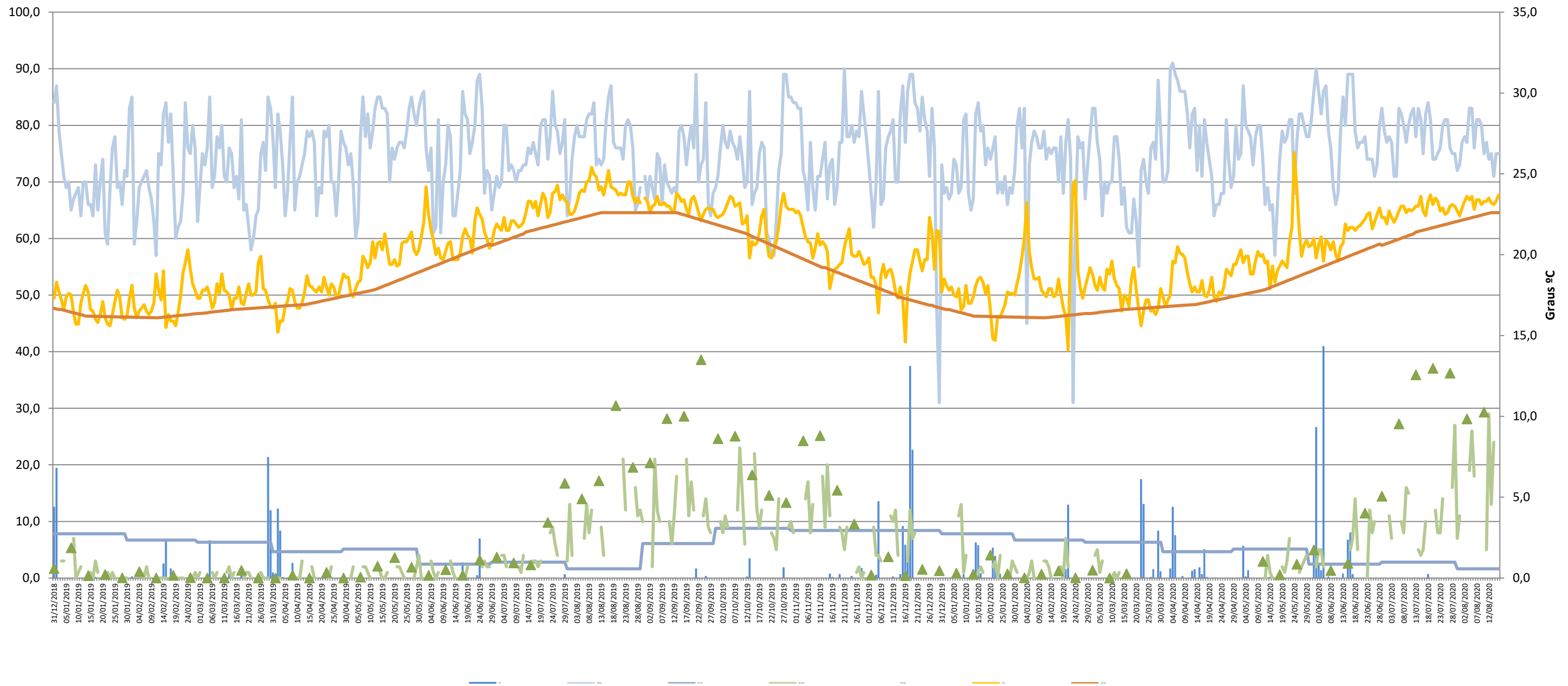
c) Percentagem de vezes em que a BG-Sentinel registou a presença de mosquitos (♀ + ♂).

Resultados comparativos - mapa, gráfico e grelha com os resultados das armadilhas de mosquitos adultos no período indicado e com a seguinte leitura:

d) Comparação com o período homólogo do ciclo anterior (W10/2019 a W09/2020).

e) Taxa de variação da % de positividade entre o período atual e o período homólogo do ciclo anterior: ● - sem variação; ● - variação >0%; ● - variação <0%

Gráfico com o cruzamento dos dados meteorológicos (precipitação total diária*, temperatura média diária* e humidade relativa do ar máxima diária*) e climáticos (normais climatológicas (1971-2000)*) com os dados entomológicos (nº mosquitos fêmea e nº ovos *Aedes aegypti*) desde a semana 10 de 2019 até à semana 33 de 2020



Eixo Horizontal (X):

Estão representados os dias do ano.

Eixo Vertical à esquerda (Y):

Ptd - Quantidade de precipitação total diária (mm);

HRAmD - Humidade relativa do ar máxima diária (%);

NC-Pt - Normais Climatológicas 1971-2000 com indicação da média da quantidade de precipitação total (mm);

OviTraps - Média de ovos recolhidos semanalmente nas armadilhas de oviposição distribuídas pelo concelho do Funchal (Projetos Museu Funchal + Aegypti + Santa Luzia);

BG Traps - Número semanal de mosquitos fêmea capturados diariamente na rede de armadilhas de mosquitos do IASAÚDE, IP-RAM.

Eixo Vertical à direita (Y):

Tmd - Temperatura média do ar a 1,5m (°C);

NC-Tmd - Normais Climatológicas 1971-2000 com indicação da temperatura média do ar (°C).

* Estação do Observatório Meteorológico do Funchal (Lazareto – Lat.: 32°38'N; Long.: 16°53'W; Alt.: 58m)