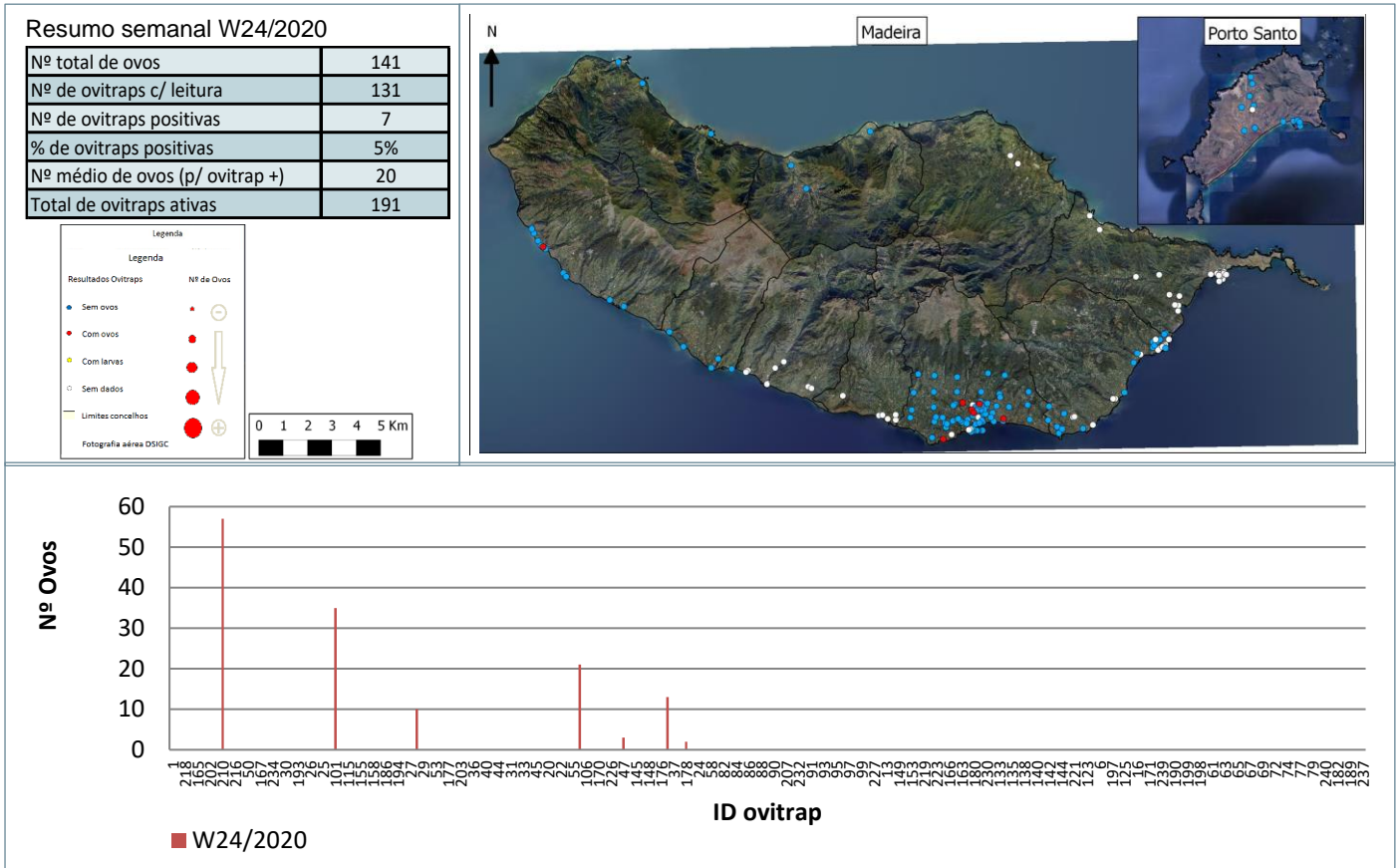
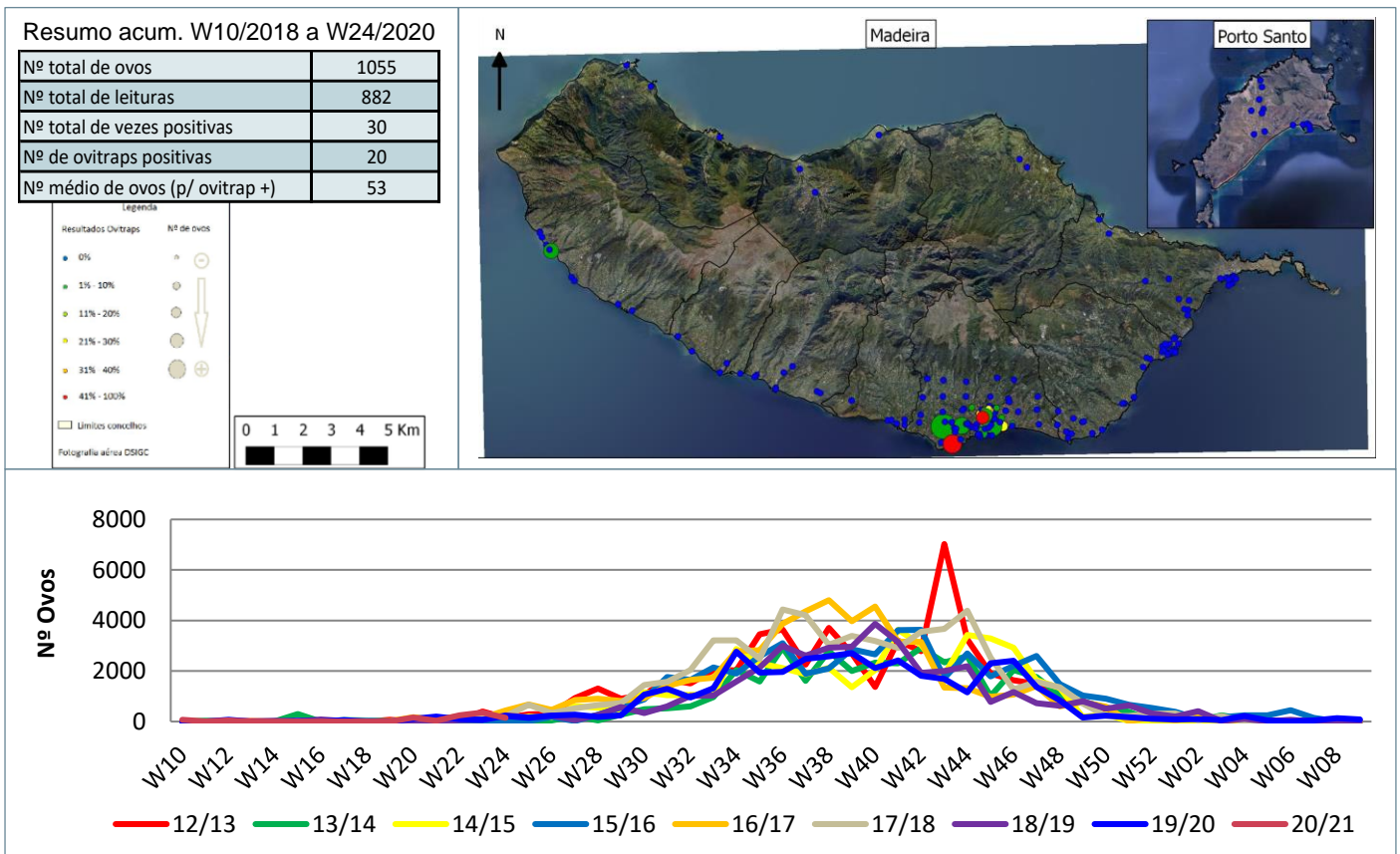


Monitorização do mosquito *Aedes aegypti* na RAM

Resultados semanais das armadilhas de ovos (Ovitrap)



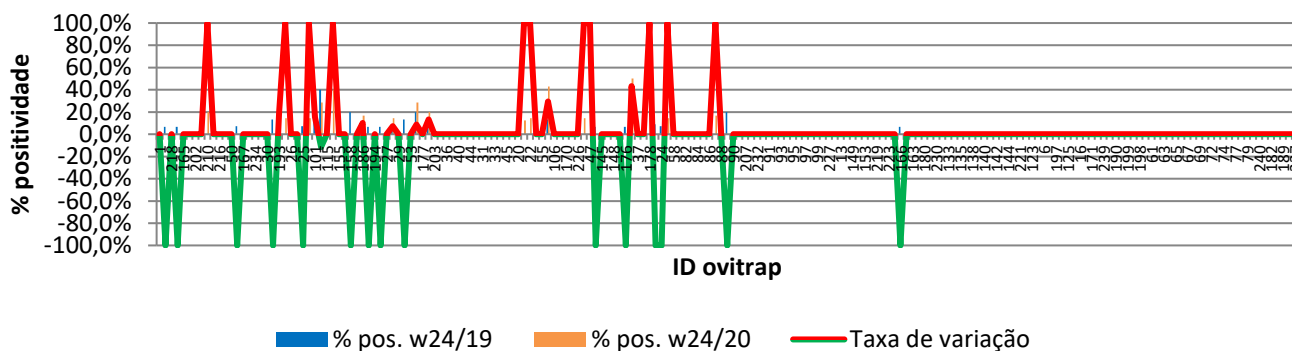
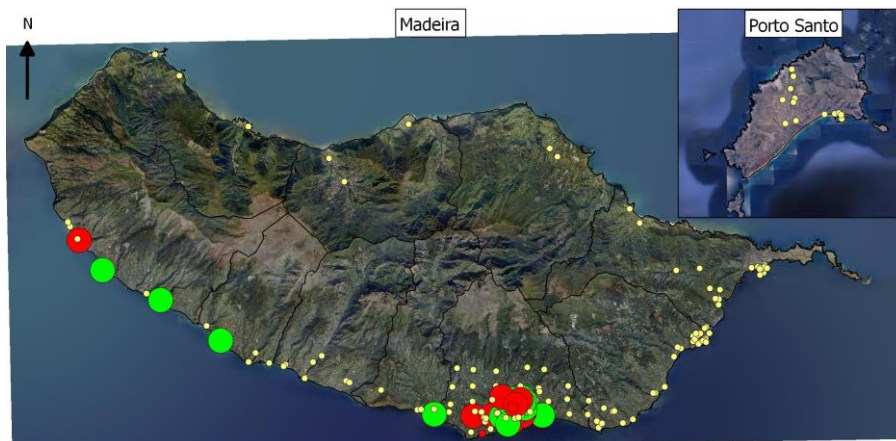
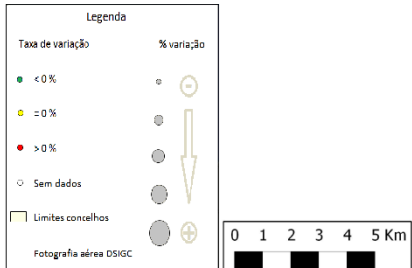
Resultados acumulativos das armadilhas de ovos (Ovitrap)



Resultados comparativos das armadilhas de ovos (Ovitrap)

Resumo comparativo W24/2019 vs W24/2020

% positividade 2019_2020	1,6%
% positividade 2020_2021	3,4%
Tx var. 2019_2020 vs 2020_2021	1,82%



Grelha de resultados, semanais, acumulativos e comparativos

Id	W24/2020	W10/2020 a W24/2020 (b)	W24/2019 vs W24/2020 (d)		
	Código resultado (a)	Positividade (%) (c)	% pos. w24/19	% pos. w24/20	Var. (e)
1	0	0%	0,0%	0,0%	0,00%
236	0	0%	6,7%	0,0%	-100,00%
218	0	0%	0,0%	0,0%	0,00%
225	0	0%	6,7%	0,0%	-100,00%
165	0	0%	0,0%	0,0%	0,00%
201	0	0%	0,0%	0,0%	0,00%
202	0	0%	0,0%	0,0%	0,00%
209	0	0%	0,0%	0,0%	0,00%
210	1	20%	0,0%	20,0%	100,00%
211	0	0%	0,0%	0,0%	0,00%
216	0	0%	0,0%	0,0%	0,00%
217	0	0%	0,0%	0,0%	0,00%
50	3	0%	0,0%	0,0%	0,00%
60	3	0%	7,1%	0,0%	-100,00%
167	3	0%	0,0%	0,0%	0,00%
196	3	0%	0,0%	0,0%	0,00%
234	3	0%	0,0%	0,0%	0,00%
8	3	0%	0,0%	0,0%	0,00%
30	0	0%	0,0%	0,0%	0,00%
57	3	0%	13,3%	0,0%	-100,00%
193	0	33%	13,3%	33,3%	20,00%
205	0	14%	0,0%	14,3%	100,00%
26	0	0%	0,0%	0,0%	0,00%
34	0	0%	0,0%	0,0%	0,00%
25	0	0%	7,1%	0,0%	-100,00%
48	0	14%	0,0%	14,3%	100,00%
101	1	29%	13,3%	28,6%	15,24%

Id	W24/2020	W10/2020 a W24/2020 (b)	W24/2019 vs W24/2020 (d)		
	Código resultado (a)	Positividade (%) (c)	% pos. w24/19	% pos. w24/20	Var. (e)
105	0	29%	40,0%	28,6%	-11,43%
115	0	0%	0,0%	0,0%	0,00%
118	0	40%	0,0%	40,0%	100,00%
155	0	0%	0,0%	0,0%	0,00%
156	0	0%	0,0%	0,0%	0,00%
158	0	0%	20,0%	0,0%	-100,00%
185	0	0%	0,0%	0,0%	0,00%
186	0	17%	6,7%	16,7%	10,00%
187	0	0%	6,7%	0,0%	-100,00%
194	0	0%	0,0%	0,0%	0,00%
195	0	0%	6,7%	0,0%	-100,00%
27	0	0%	0,0%	0,0%	0,00%
28	1	14%	7,1%	14,3%	7,14%
29	0	0%	0,0%	0,0%	0,00%
51	0	0%	13,3%	0,0%	-100,00%
53	0	0%	0,0%	0,0%	0,00%
54	0	29%	20,0%	28,6%	8,57%
177	0	0%	0,0%	0,0%	0,00%
188	0	20%	6,7%	20,0%	13,33%
203	0	0%	0,0%	0,0%	0,00%
35	0	0%	0,0%	0,0%	0,00%
36	0	0%	0,0%	0,0%	0,00%
39	0	0%	0,0%	0,0%	0,00%
40	0	0%	0,0%	0,0%	0,00%
43	0	0%	0,0%	0,0%	0,00%
44	0	0%	0,0%	0,0%	0,00%
179	0	0%	0,0%	0,0%	0,00%
31	0	0%	0,0%	0,0%	0,00%
32	0	0%	0,0%	0,0%	0,00%
33	0	0%	0,0%	0,0%	0,00%
42	0	0%	0,0%	0,0%	0,00%
45	0	0%	0,0%	0,0%	0,00%
19	0	0%	0,0%	0,0%	0,00%
20	0	0%	0,0%	0,0%	0,00%
21	0	13%	0,0%	12,5%	100,00%
22	0	14%	0,0%	14,3%	100,00%
41	0	0%	0,0%	0,0%	0,00%
55	0	0%	0,0%	0,0%	0,00%
59	1	43%	13,3%	42,9%	29,82%
106	0	0%	0,0%	0,0%	0,00%
168	0	0%	0,0%	0,0%	0,00%
170	3	0%	0,0%	0,0%	0,00%
204	0	0%	0,0%	0,0%	0,00%
226	0	0%	0,0%	0,0%	0,00%
46	0	14%	0,0%	14,3%	100,00%
47	1	29%	0,0%	28,6%	100,00%
49	3	0%	6,7%	0,0%	-100,00%
145	0	0%	0,0%	0,0%	0,00%
147	0	0%	0,0%	0,0%	0,00%
148	0	0%	0,0%	0,0%	0,00%
175	0	0%	0,0%	0,0%	0,00%
176	0	0%	6,7%	0,0%	-100,00%
229	1	50%	6,7%	50,0%	43,33%
37	0	0%	0,0%	0,0%	0,00%
38	0	0%	0,0%	0,0%	0,00%
178	1	14%	0,0%	14,3%	100,00%

Id	W24/2020	W10/2020 a W24/2020 (b)	W24/2019 vs W24/2020 (d)		
	Código resultado (a)	Positividade (%) (c)	% pos. w24/19	% pos. w24/20	Var. (e)
23	0	0%	9,1%	0,0%	-100,00%
24	0	0%	7,1%	0,0%	-100,00%
56	0	14%	0,0%	14,3%	100,00%
58	0	0%	0,0%	0,0%	0,00%
81	0	0%	0,0%	0,0%	0,00%
82	0	0%	0,0%	0,0%	0,00%
83	0	0%	0,0%	0,0%	0,00%
84	0	0%	0,0%	0,0%	0,00%
85	0	0%	0,0%	0,0%	0,00%
86	0	0%	0,0%	0,0%	0,00%
87	0	17%	0,0%	16,7%	100,00%
88	0	0%	0,0%	0,0%	0,00%
89	3	0%	20,0%	0,0%	-100,00%
90	3	0%	0,0%	0,0%	0,00%
206	0	0%	0,0%	0,0%	0,00%
207	0	0%	0,0%	0,0%	0,00%
231	0	0%	0,0%	0,0%	0,00%
232	0	0%	0,0%	0,0%	0,00%
12	3	0%	0,0%	0,0%	0,00%
91	3	0%	0,0%	0,0%	0,00%
92	3	0%	0,0%	0,0%	0,00%
93	3	0%	0,0%	0,0%	0,00%
94	3	0%	0,0%	0,0%	0,00%
95	3	0%	0,0%	0,0%	0,00%
96	3	0%	0,0%	0,0%	0,00%
97	3	0%	0,0%	0,0%	0,00%
98	3	0%	0,0%	0,0%	0,00%
99	3	0%	0,0%	0,0%	0,00%
100	3	0%	0,0%	0,0%	0,00%
227	3	0%	0,0%	0,0%	0,00%
228	3	0%	0,0%	0,0%	0,00%
13	3	0%	0,0%	0,0%	0,00%
120	3	0%	0,0%	0,0%	0,00%
149	3	0%	0,0%	0,0%	0,00%
150	3	0%	0,0%	0,0%	0,00%
153	3	0%	0,0%	0,0%	0,00%
208	3	0%	0,0%	0,0%	0,00%
219	3	0%	0,0%	0,0%	0,00%
183	3	0%	0,0%	0,0%	0,00%
223	3	0%	0,0%	0,0%	0,00%
2	0	0%	0,0%	0,0%	0,00%
166	0	0%	6,7%	0,0%	-100,00%
3	0	0%	0,0%	0,0%	0,00%
163	0	0%	0,0%	0,0%	0,00%
233	0	0%	0,0%	0,0%	0,00%
180	0	0%	0,0%	0,0%	0,00%
126	0	0%	0,0%	0,0%	0,00%
230	0	0%	0,0%	0,0%	0,00%
131	0	0%	0,0%	0,0%	0,00%
133	0	0%	0,0%	0,0%	0,00%
134	0	0%	0,0%	0,0%	0,00%
135	0	0%	0,0%	0,0%	0,00%
137	0	0%	0,0%	0,0%	0,00%
138	0	0%	0,0%	0,0%	0,00%
139	0	0%	0,0%	0,0%	0,00%
140	3	0%	0,0%	0,0%	0,00%

Id	W24/2020	W10/2020 a W24/2020 (b)	W24/2019 vs W24/2020 (d)		
	Código resultado (a)	Positividade (%) (c)	% pos. w24/19	% pos. w24/20	Var. (e)
141	3	0%	0,0%	0,0%	● 0,00%
142	0	0%	0,0%	0,0%	● 0,00%
143	0	0%	0,0%	0,0%	● 0,00%
144	0	0%	0,0%	0,0%	● 0,00%
220	0	0%	0,0%	0,0%	● 0,00%
221	0	0%	0,0%	0,0%	● 0,00%
7	3	0%	0,0%	0,0%	● 0,00%
123	3	0%	0,0%	0,0%	● 0,00%
5	3	0%	0,0%	0,0%	● 0,00%
6	3	0%	0,0%	0,0%	● 0,00%
128	3	0%	0,0%	0,0%	● 0,00%
197	3	0%	0,0%	0,0%	● 0,00%
4	3	0%	0,0%	0,0%	● 0,00%
125	3	0%	0,0%	0,0%	● 0,00%
15	3	0%	0,0%	0,0%	● 0,00%
16	0	0%	0,0%	0,0%	● 0,00%
122	0	0%	0,0%	0,0%	● 0,00%
171	3	0%	0,0%	0,0%	● 0,00%
172	0	0%	0,0%	0,0%	● 0,00%
239	0	0%	0,0%	0,0%	● 0,00%
174	3	0%	0,0%	0,0%	● 0,00%
190	3	0%	0,0%	0,0%	● 0,00%
191	3	0%	0,0%	0,0%	● 0,00%
199	0	0%	0,0%	0,0%	● 0,00%
200	0	0%	0,0%	0,0%	● 0,00%
198	0	0%	0,0%	0,0%	● 0,00%
14	3	0%	0,0%	0,0%	● 0,00%
61	0	0%	0,0%	0,0%	● 0,00%
62	3	0%	0,0%	0,0%	● 0,00%
63	3	0%	0,0%	0,0%	● 0,00%
64	3	0%	0,0%	0,0%	● 0,00%
65	3	0%	0,0%	0,0%	● 0,00%
66	3	0%	0,0%	0,0%	● 0,00%
67	3	0%	0,0%	0,0%	● 0,00%
68	3	0%	0,0%	0,0%	● 0,00%
69	3	0%	0,0%	0,0%	● 0,00%
71	0	0%	0,0%	0,0%	● 0,00%
72	0	0%	0,0%	0,0%	● 0,00%
73	0	0%	0,0%	0,0%	● 0,00%
74	0	0%	0,0%	0,0%	● 0,00%
76	0	0%	0,0%	0,0%	● 0,00%
77	0	0%	0,0%	0,0%	● 0,00%
78	0	0%	0,0%	0,0%	● 0,00%
79	0	0%	0,0%	0,0%	● 0,00%
121	0	0%	0,0%	0,0%	● 0,00%
240	0	0%	NR	0,0%	● 0,00%
238	3	0%	0,0%	0,0%	● 0,00%
182	3	0%	0,0%	0,0%	● 0,00%
235	3	0%	0,0%	0,0%	● 0,00%
189	0	0%	0,0%	0,0%	● 0,00%
181	0	0%	0,0%	0,0%	● 0,00%
237	0	0%	0,0%	0,0%	● 0,00%

Notas:

Resultados semanais - mapa, gráfico e grelha com os resultados das armadilhas de ovos de mosquito na semana indicada e com a seguinte leitura:

a) Códigos de resultados semanais: 0 – Ausência de ovos; 1 – Presença de ovos; 2 – Ausência de ovos mas com larvas; 3 – Sem dados.

Resultados acumulativos - mapa, gráfico e grelha com os resultados das armadilhas de ovos de mosquito no período indicado e com a seguinte leitura:

b) Ano de ciclo de atividade de mosquito *Aedes aegypti* definido da semana 10 de 2020 à semana 09 de 2021.

c) Percentagem de vezes em que a ovitrap registou a presença de ovos.

Resultados comparativos - mapa, gráfico e grelha com os resultados das armadilhas de ovos de mosquito no período indicado e com a seguinte leitura:

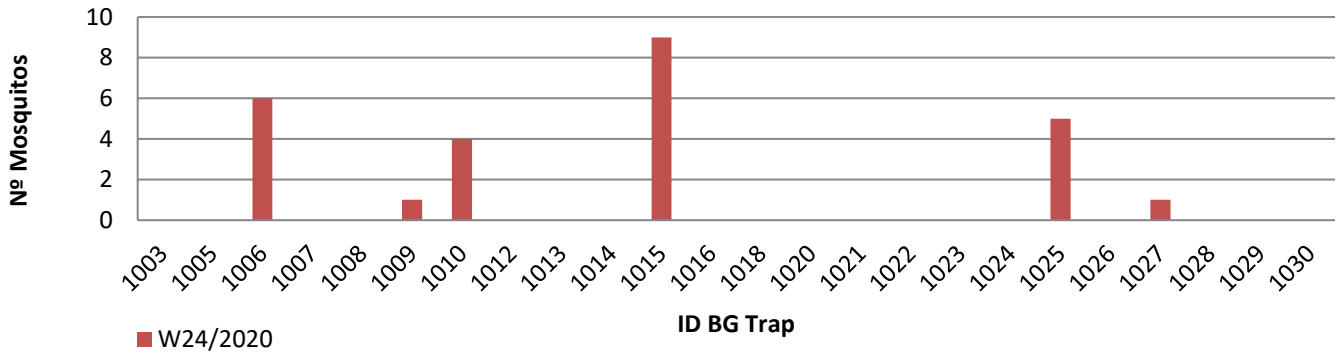
d) Comparação com o período homólogo do ciclo anterior (W10/2019 a W09/2020).

e) Taxa de variação da % de positividade entre o período atual e o período homólogo do ciclo anterior: ● - sem variação; ● - variação >0%; ● - variação <0%.

Resultados semanais das armadilhas de mosquitos adultos (BG traps)

Resumo semanal W24/2020

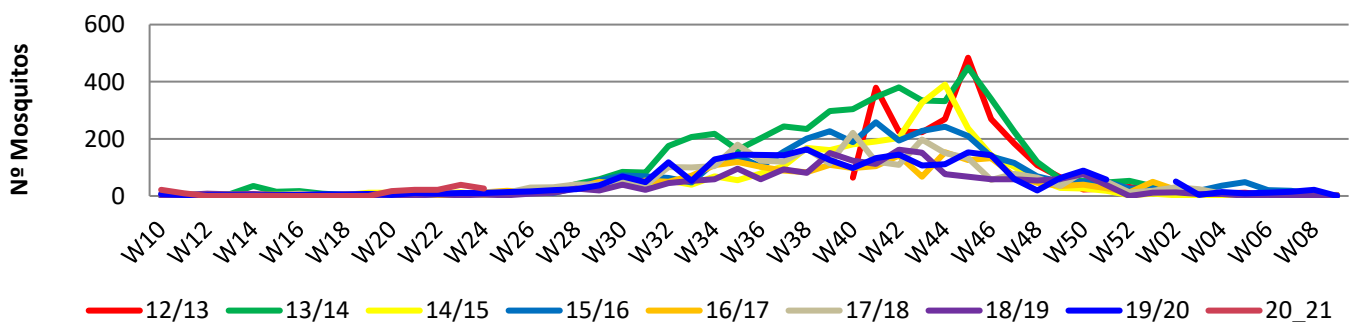
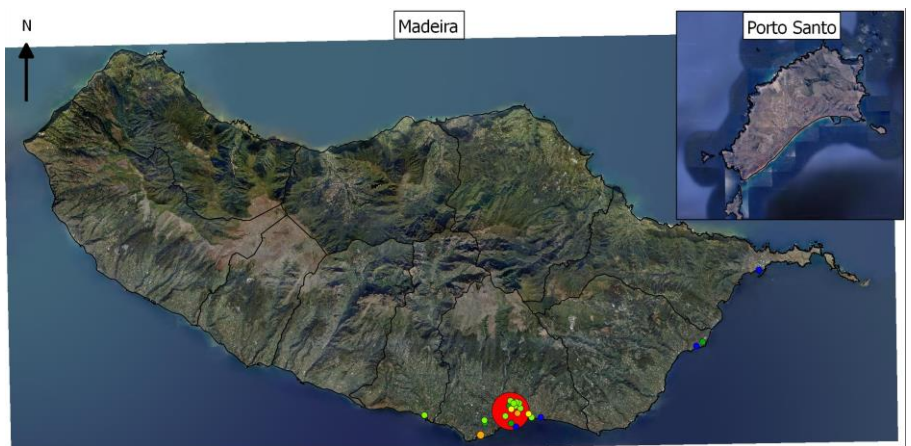
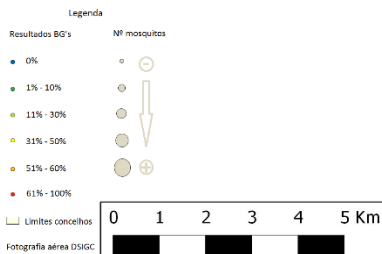
Nº mosquitos: tot./fem./mach.	26	12	14
Nº de BG Traps c/ leitura	21		
Nº de BG Traps positivas	6		
% de BG Traps positivas	29%		
Nº med. Mosquit. (p/ BGTrap +)	4		
Total de BG Traps ativas	24		



Resultados acumulativos das armadilhas de mosquitos adultos (BG traps)

Resumo acum. W10/2018 a W24/2020

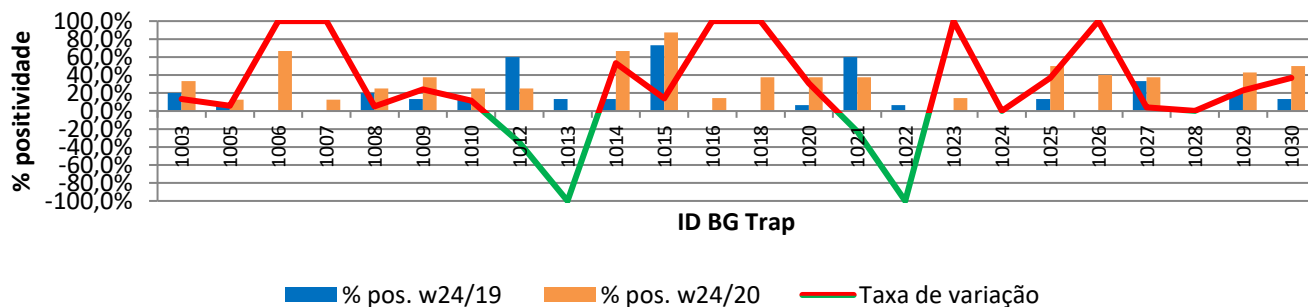
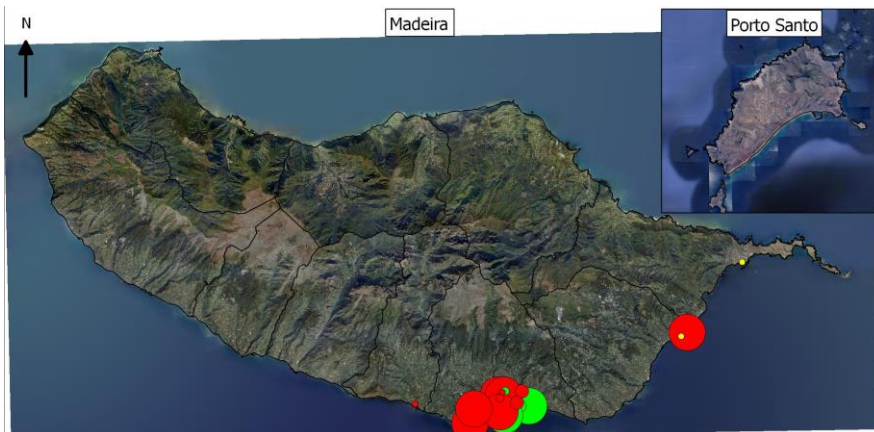
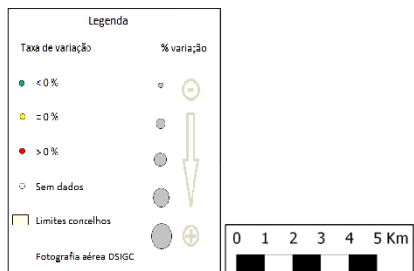
Nº mosquitos: tot./fem./mach.	155	69	86
Nº total de leituras	490		
Nº total de vezes positivas	80		
Nº de BG Traps positivas	20		
Nº med. Mosquit. (p/ BGTrap +)	8		



Resultados comparativos das armadilhas de mosquitos adultos (BG traps)

Resumo comparativo W24/2019 vs W24/2020

% positividade 2019_2020	16,1%
% positividade 2020_2021	31,7%
Tx var. 2019_2020 vs 2020_2021	15,57%



Grelha de resultados, semanais, acumulativos e comparativos

Id	W24/2020	W10/2020 a W24/2020 (b)	W24/2019 vs W24/2020 (d)		
	Código resultado (a)	Positividade (%) (c)	% pos. w24/19	% pos. w24/20	Var. (e)
1003	-1	33%	20,0%	33,3%	13,33%
1005	0	13%	6,7%	12,5%	5,83%
1006	2	67%	0,0%	66,7%	100,00%
1007	0	13%	0,0%	12,5%	100,00%
1008	0	25%	20,0%	25,0%	5,00%
1009	3	38%	13,3%	37,5%	24,17%
1010	2	25%	13,3%	25,0%	11,67%
1012	0	25%	60,0%	25,0%	-35,00%
1013	0	0%	13,3%	0,0%	-100,00%
1014	-1	67%	13,3%	66,7%	53,33%
1015	2	88%	73,3%	87,5%	14,17%
1016	0	14%	0,0%	14,3%	100,00%
1018	0	38%	0,0%	37,5%	100,00%
1020	0	38%	6,7%	37,5%	30,83%
1021	0	38%	60,0%	37,5%	-22,50%
1022	-1	0%	6,7%	0,0%	-100,00%
1023	0	14%	0,0%	14,3%	100,00%
1024	0	0%	0,0%	0,0%	0,00%
1025	1	50%	13,3%	50,0%	36,67%
1026	0	40%	0,0%	40,0%	100,00%
1027	3	38%	33,3%	37,5%	4,17%
1028	0	0%	0,0%	0,0%	0,00%
1029	0	43%	20,0%	42,9%	22,86%
1030	0	0%	13,3%	50,0%	36,67%

Notas:

Resultados semanais - mapa, gráfico e grelha com os resultados das armadilhas de ovos de mosquito na semana indicada e com a seguinte leitura:

a) Códigos de resultados semanais: -1 – Sem Dados; 0 – Negativo; 1 – Positivo Fêmeas (♀); 2 – Positivo Fêmeas (♀) + Machos (♂); 3 – Positivo Machos (♂).

Resultados acumulativos - mapa, gráfico e grelha com os resultados das armadilhas de ovos de mosquito no período indicado e com a seguinte leitura:

b) Ano de ciclo de atividade de mosquito *Aedes aegypti* definido da semana 10 de 2020 à semana 09 de 2021.

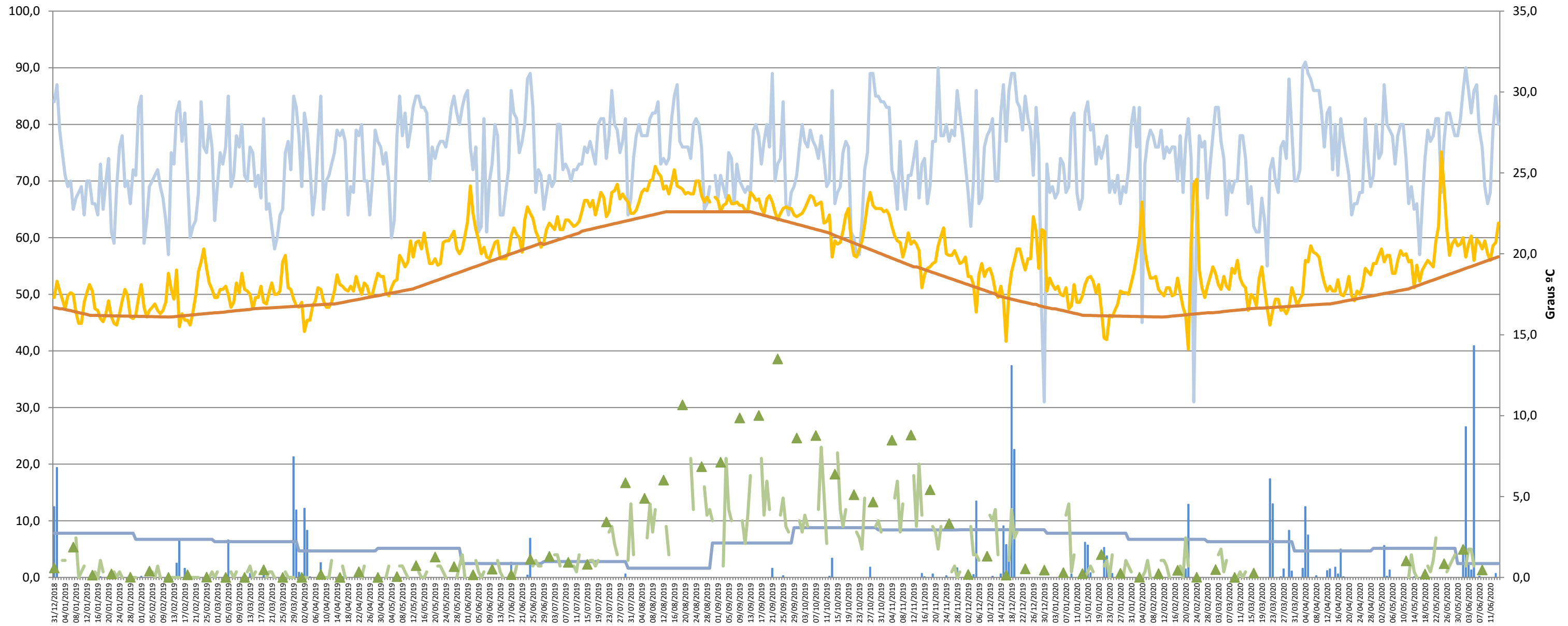
c) Percentagem de vezes em que a BG-Sentinel registou a presença de mosquitos (♀ + ♂).

Resultados comparativos - mapa, gráfico e grelha com os resultados das armadilhas de mosquitos adultos no período indicado e com a seguinte leitura:

d) Comparação com o período homólogo do ciclo anterior (W10/2019 a W09/2020).

e) Taxa de variação da % de positividade entre o período atual e o período homólogo do ciclo anterior: ● - sem variação; ● - variação >0%; ● - variação <0%

Gráfico com o cruzamento dos dados meteorológicos (precipitação total diária*, temperatura média diária* e humidade relativa do ar máxima diária*) e climáticos (normais climatológicas (1971-2000)*) com os dados entomológicos (nº mosquitos fêmea e nº ovos *Aedes aegypti*) desde a semana 10 de 2019 até à semana 24 de 2020



Eixo Horizontal (X):

Estão representados os dias do ano.

Eixo Vertical à esquerda (Y):

Ptd - Quantidade de precipitação total diária (mm);
 HRAmD - Humidade relativa do ar máxima diária (%);
 NC-Pt - Normais Climatológicas 1971-2000 com indicação da média da quantidade de precipitação total (mm);
 OviTraps - Média de ovos recolhidos semanalmente nas armadilhas de oviposição distribuídas pelo concelho do Funchal (Projetos Museu Funchal + Aegypti + Santa Luzia);
 BG Traps - Número semanal de mosquitos fêmea capturados diariamente na rede de armadilhas de mosquitos do IASAÚDE, IP-RAM.

Eixo Vertical à direita (Y):

Tmd - Temperatura média do ar a 1,5m (°C);
 NC-Tmd - Normais Climatológicas 1971-2000 com indicação da temperatura média do ar (°C).

* Estação do Observatório Meteorológico do Funchal (Lazareto – Lat.: 32°38'N; Long.: 16°53'W; Alt.: 58m)