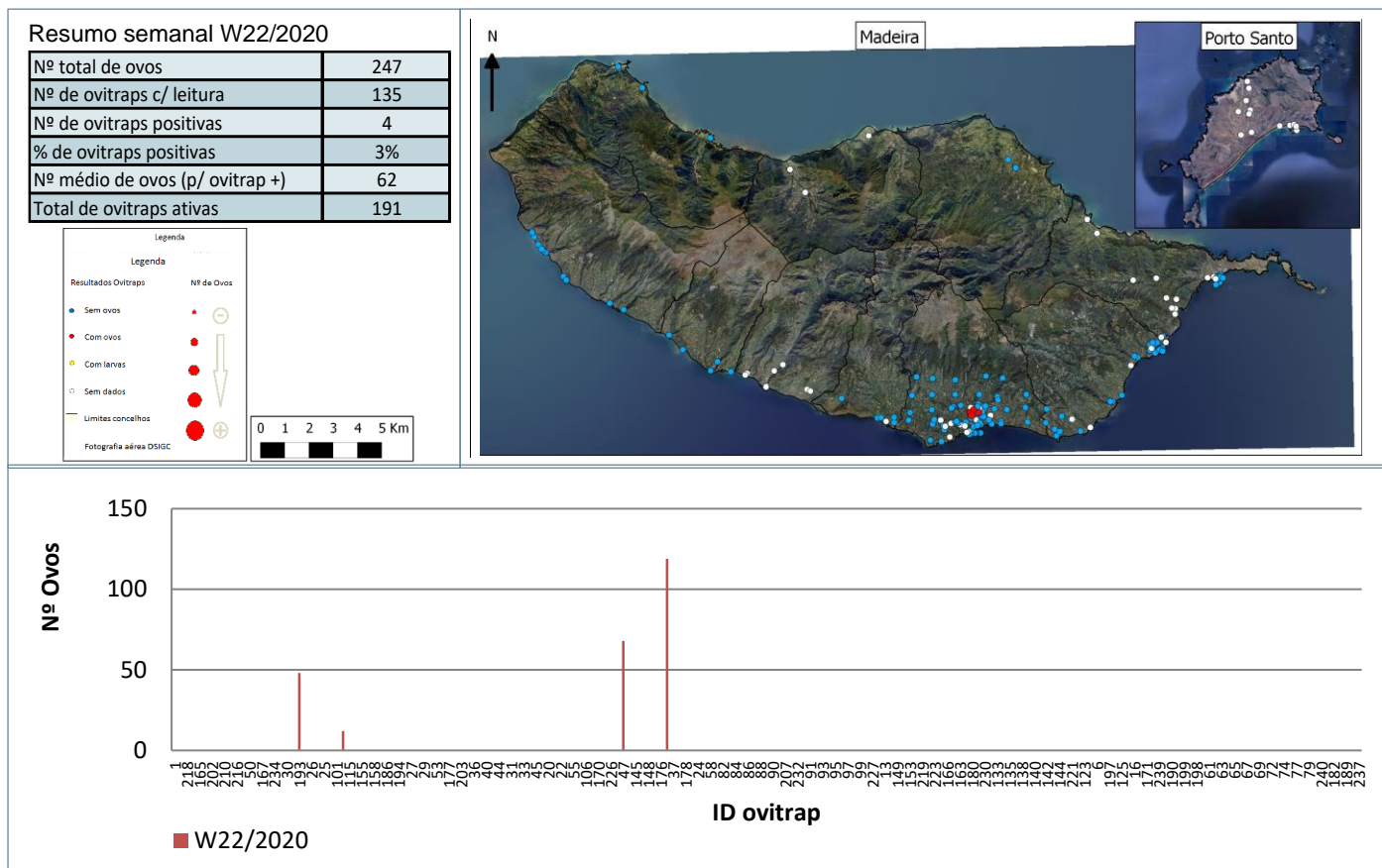
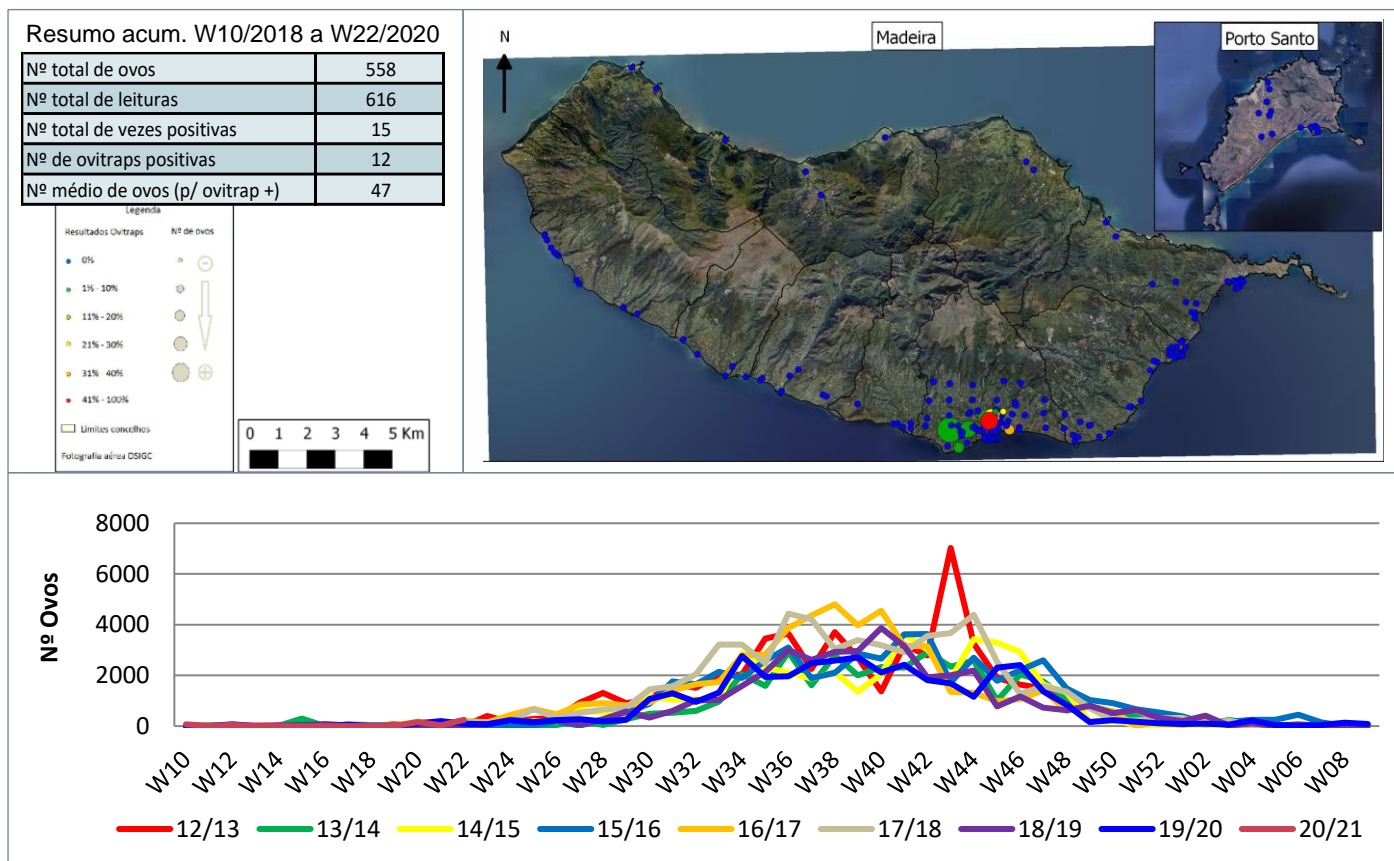


## Monitorização do mosquito *Aedes aegypti* na RAM

### Resultados semanais das armadilhas de ovos (Ovitrap)



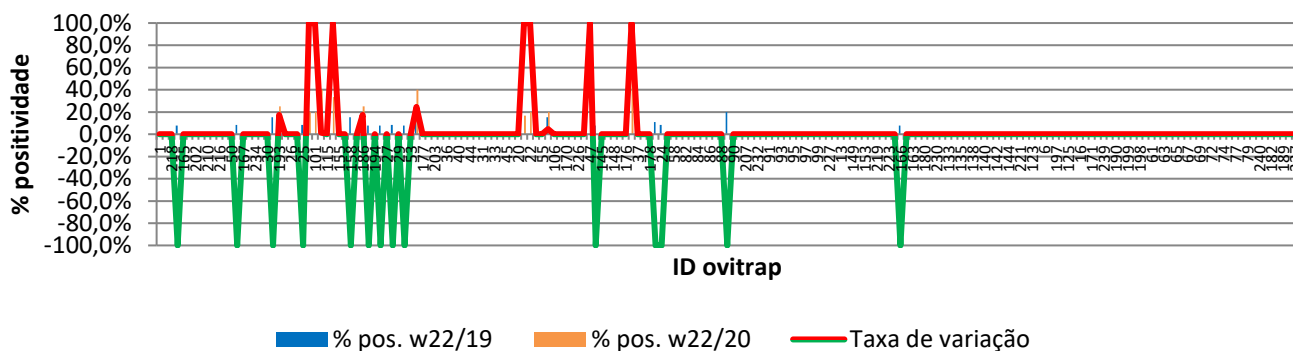
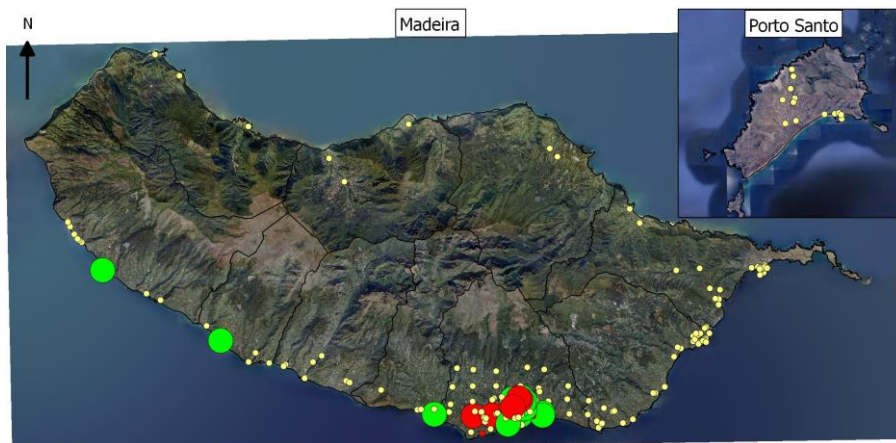
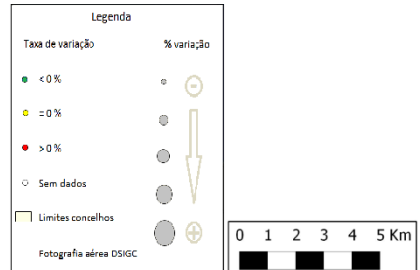
### Resultados acumulativos das armadilhas de ovos (Ovitrap)



## Resultados comparativos das armadilhas de ovos (Ovitrap)

### Resumo comparativo W22/2019 vs W22/2020

% positividade 2019_2020	1,3%
% positividade 2020_2021	2,4%
Tx var. 2019_2020 vs 2020_2021	1,13%



## Grelha de resultados, semanais, acumulativos e comparativos

Id	W22/2020	W10/2020 a W22/2020 (b)	W22/2019 vs W22/2020 (d)		
	Código resultado (a)	Positividade (%) (c)	% pos. w22/19	% pos. w22/20	Var. (e)
1	0	0%	0,0%	0,0%	0,00%
236	0	0%	0,0%	0,0%	0,00%
218	0	0%	0,0%	0,0%	0,00%
225	0	0%	7,7%	0,0%	-100,00%
165	0	0%	0,0%	0,0%	0,00%
201	0	0%	0,0%	0,0%	0,00%
202	0	0%	0,0%	0,0%	0,00%
209	0	0%	0,0%	0,0%	0,00%
210	0	0%	0,0%	0,0%	0,00%
211	0	0%	0,0%	0,0%	0,00%
216	0	0%	0,0%	0,0%	0,00%
217	0	0%	0,0%	0,0%	0,00%
50	3	0%	0,0%	0,0%	0,00%
60	0	0%	8,3%	0,0%	-100,00%
167	0	0%	0,0%	0,0%	0,00%
196	0	0%	0,0%	0,0%	0,00%
234	0	0%	0,0%	0,0%	0,00%
8	0	0%	0,0%	0,0%	0,00%
30	0	0%	0,0%	0,0%	0,00%
57	3	0%	15,4%	0,0%	-100,00%
193	1	25%	7,7%	25,0%	17,31%
205	0	0%	0,0%	0,0%	0,00%
26	0	0%	0,0%	0,0%	0,00%
34	0	0%	0,0%	0,0%	0,00%
25	0	0%	8,3%	0,0%	-100,00%
48	0	20%	0,0%	20,0%	100,00%
101	0	20%	0,0%	20,0%	100,00%

Id	W22/2020	W10/2020 a W22/2020 (b)	W22/2019 vs W22/2020 (d)		
	Código resultado (a)	Positividade (%) (c)	% pos. w22/19	% pos. w22/20	Var. (e)
105	1	40%	38,5%	40,0%	● 1,54%
115	0	0%	0,0%	0,0%	● 0,00%
118	3	33%	0,0%	33,3%	● 100,00%
155	0	0%	0,0%	0,0%	● 0,00%
156	0	0%	0,0%	0,0%	● 0,00%
158	0	0%	15,4%	0,0%	● -100,00%
185	0	0%	0,0%	0,0%	● 0,00%
186	0	25%	7,7%	25,0%	● 17,51%
187	0	0%	7,7%	0,0%	● -100,00%
194	0	0%	0,0%	0,0%	● 0,00%
195	0	0%	7,7%	0,0%	● -100,00%
27	0	0%	0,0%	0,0%	● 0,00%
28	0	0%	8,3%	0,0%	● -100,00%
29	0	0%	0,0%	0,0%	● 0,00%
51	0	0%	7,7%	0,0%	● -100,00%
53	0	0%	0,0%	0,0%	● 0,00%
54	0	40%	15,4%	40,0%	● 24,52%
177	0	0%	0,0%	0,0%	● 0,00%
188	3	0%	0,0%	0,0%	● 0,00%
203	0	0%	0,0%	0,0%	● 0,00%
35	0	0%	0,0%	0,0%	● 0,00%
36	0	0%	0,0%	0,0%	● 0,00%
39	0	0%	0,0%	0,0%	● 0,00%
40	0	0%	0,0%	0,0%	● 0,00%
43	0	0%	0,0%	0,0%	● 0,00%
44	0	0%	0,0%	0,0%	● 0,00%
179	0	0%	0,0%	0,0%	● 0,00%
31	0	0%	0,0%	0,0%	● 0,00%
32	0	0%	0,0%	0,0%	● 0,00%
33	0	0%	0,0%	0,0%	● 0,00%
42	0	0%	0,0%	0,0%	● 0,00%
45	0	0%	0,0%	0,0%	● 0,00%
19	0	0%	0,0%	0,0%	● 0,00%
20	0	0%	0,0%	0,0%	● 0,00%
21	0	17%	0,0%	16,7%	● 100,00%
22	3	20%	0,0%	20,0%	● 100,00%
41	0	0%	0,0%	0,0%	● 0,00%
55	0	0%	0,0%	0,0%	● 0,00%
59	0	20%	15,4%	20,0%	● 4,62%
106	0	0%	0,0%	0,0%	● 0,00%
168	0	0%	0,0%	0,0%	● 0,00%
170	3	0%	0,0%	0,0%	● 0,00%
204	3	0%	0,0%	0,0%	● 0,00%
226	3	0%	0,0%	0,0%	● 0,00%
46	0	0%	0,0%	0,0%	● 0,00%
47	1	20%	0,0%	20,0%	● 100,00%
49	3	0%	7,7%	0,0%	● -100,00%
145	0	0%	0,0%	0,0%	● 0,00%
147	0	0%	0,0%	0,0%	● 0,00%
148	0	0%	0,0%	0,0%	● 0,00%
175	0	0%	0,0%	0,0%	● 0,00%
176	3	0%	0,0%	0,0%	● 0,00%
229	1	50%	0,0%	50,0%	● 100,00%
37	0	0%	0,0%	0,0%	● 0,00%
38	0	0%	0,0%	0,0%	● 0,00%
178	0	0%	0,0%	0,0%	● 0,00%

Id	W22/2020	W10/2020 a W22/2020 (b)	W22/2019 vs W22/2020 (d)		
	Código resultado (a)	Positividade (%) (c)	% pos. w22/19	% pos. w22/20	Var. (e)
23	0	0%	11,1%	0,0%	-100,00%
24	0	0%	8,3%	0,0%	-100,00%
56	0	0%	0,0%	0,0%	0,00%
58	0	0%	0,0%	0,0%	0,00%
81	0	0%	0,0%	0,0%	0,00%
82	0	0%	0,0%	0,0%	0,00%
83	0	0%	0,0%	0,0%	0,00%
84	0	0%	0,0%	0,0%	0,00%
85	0	0%	0,0%	0,0%	0,00%
86	0	0%	0,0%	0,0%	0,00%
87	0	0%	0,0%	0,0%	0,00%
88	0	0%	0,0%	0,0%	0,00%
89	3	0%	20,0%	0,0%	-100,00%
90	3	0%	0,0%	0,0%	0,00%
206	0	0%	0,0%	0,0%	0,00%
207	3	0%	0,0%	0,0%	0,00%
231	0	0%	0,0%	0,0%	0,00%
232	0	0%	0,0%	0,0%	0,00%
12	3	0%	0,0%	0,0%	0,00%
91	0	0%	0,0%	0,0%	0,00%
92	0	0%	0,0%	0,0%	0,00%
93	0	0%	0,0%	0,0%	0,00%
94	0	0%	0,0%	0,0%	0,00%
95	0	0%	0,0%	0,0%	0,00%
96	0	0%	0,0%	0,0%	0,00%
97	0	0%	0,0%	0,0%	0,00%
98	0	0%	0,0%	0,0%	0,00%
99	0	0%	0,0%	0,0%	0,00%
100	0	0%	0,0%	0,0%	0,00%
227	3	0%	0,0%	0,0%	0,00%
228	3	0%	0,0%	0,0%	0,00%
13	3	0%	0,0%	0,0%	0,00%
120	3	0%	0,0%	0,0%	0,00%
149	3	0%	0,0%	0,0%	0,00%
150	3	0%	0,0%	0,0%	0,00%
153	3	0%	0,0%	0,0%	0,00%
208	3	0%	0,0%	0,0%	0,00%
219	3	0%	0,0%	0,0%	0,00%
183	3	0%	0,0%	0,0%	0,00%
223	3	0%	0,0%	0,0%	0,00%
2	0	0%	0,0%	0,0%	0,00%
166	0	0%	7,7%	0,0%	-100,00%
3	0	0%	0,0%	0,0%	0,00%
163	0	0%	0,0%	0,0%	0,00%
233	0	0%	0,0%	0,0%	0,00%
180	0	0%	0,0%	0,0%	0,00%
126	0	0%	0,0%	0,0%	0,00%
230	0	0%	0,0%	0,0%	0,00%
131	3	0%	0,0%	0,0%	0,00%
133	3	0%	0,0%	0,0%	0,00%
134	3	0%	0,0%	0,0%	0,00%
135	3	0%	0,0%	0,0%	0,00%
137	3	0%	0,0%	0,0%	0,00%
138	3	0%	0,0%	0,0%	0,00%
139	3	0%	0,0%	0,0%	0,00%
140	3	0%	0,0%	0,0%	0,00%

Id	W22/2020	W10/2020 a W22/2020 (b)	W22/2019 vs W22/2020 (d)		
	Código resultado (a)	Positividade (%) (c)	% pos. w22/19	% pos. w22/20	Var. (e)
141	3	0%	0,0%	0,0%	● 0,00%
142	3	0%	0,0%	0,0%	● 0,00%
143	3	0%	0,0%	0,0%	● 0,00%
144	3	0%	0,0%	0,0%	● 0,00%
220	3	0%	0,0%	0,0%	● 0,00%
221	3	0%	0,0%	0,0%	● 0,00%
7	3	0%	0,0%	0,0%	● 0,00%
123	3	0%	0,0%	0,0%	● 0,00%
5	3	0%	0,0%	0,0%	● 0,00%
6	3	0%	0,0%	0,0%	● 0,00%
128	3	0%	0,0%	0,0%	● 0,00%
197	3	0%	0,0%	0,0%	● 0,00%
4	3	0%	0,0%	0,0%	● 0,00%
125	3	0%	0,0%	0,0%	● 0,00%
15	0	0%	0,0%	0,0%	● 0,00%
16	0	0%	0,0%	0,0%	● 0,00%
122	0	0%	0,0%	0,0%	● 0,00%
171	3	0%	0,0%	0,0%	● 0,00%
172	0	0%	0,0%	0,0%	● 0,00%
239	0	0%	0,0%	0,0%	● 0,00%
174	3	0%	0,0%	0,0%	● 0,00%
190	0	0%	0,0%	0,0%	● 0,00%
191	0	0%	0,0%	0,0%	● 0,00%
199	0	0%	0,0%	0,0%	● 0,00%
200	0	0%	0,0%	0,0%	● 0,00%
198	0	0%	0,0%	0,0%	● 0,00%
14	0	0%	0,0%	0,0%	● 0,00%
61	0	0%	0,0%	0,0%	● 0,00%
62	0	0%	0,0%	0,0%	● 0,00%
63	3	0%	0,0%	0,0%	● 0,00%
64	0	0%	0,0%	0,0%	● 0,00%
65	0	0%	0,0%	0,0%	● 0,00%
66	0	0%	0,0%	0,0%	● 0,00%
67	0	0%	0,0%	0,0%	● 0,00%
68	0	0%	0,0%	0,0%	● 0,00%
69	0	0%	0,0%	0,0%	● 0,00%
71	0	0%	0,0%	0,0%	● 0,00%
72	0	0%	0,0%	0,0%	● 0,00%
73	0	0%	0,0%	0,0%	● 0,00%
74	0	0%	0,0%	0,0%	● 0,00%
76	3	0%	0,0%	0,0%	● 0,00%
77	0	0%	0,0%	0,0%	● 0,00%
78	0	0%	0,0%	0,0%	● 0,00%
79	3	0%	0,0%	0,0%	● 0,00%
121	0	0%	0,0%	0,0%	● 0,00%
240	3	0%	NR	0,0%	● 0,00%
238	0	0%	0,0%	0,0%	● 0,00%
182	0	0%	0,0%	0,0%	● 0,00%
235	0	0%	0,0%	0,0%	● 0,00%
189	3	0%	0,0%	0,0%	● 0,00%
181	3	0%	0,0%	0,0%	● 0,00%
237	3	0%	0,0%	0,0%	● 0,00%

**Notas:**

Resultados semanais - mapa, gráfico e grelha com os resultados das armadilhas de ovos de mosquito na semana indicada e com a seguinte leitura:

a) Códigos de resultados semanais: 0 – Ausência de ovos; 1 – Presença de ovos; 2 – Ausência de ovos mas com larvas; 3 – Sem dados.

Resultados acumulativos - mapa, gráfico e grelha com os resultados das armadilhas de ovos de mosquito no período indicado e com a seguinte leitura:

b) Ano de ciclo de atividade de mosquito *Aedes aegypti* definido da semana 10 de 2020 à semana 09 de 2021.

c) Percentagem de vezes em que a ovitrap registou a presença de ovos.

Resultados comparativos - mapa, gráfico e grelha com os resultados das armadilhas de ovos de mosquito no período indicado e com a seguinte leitura:

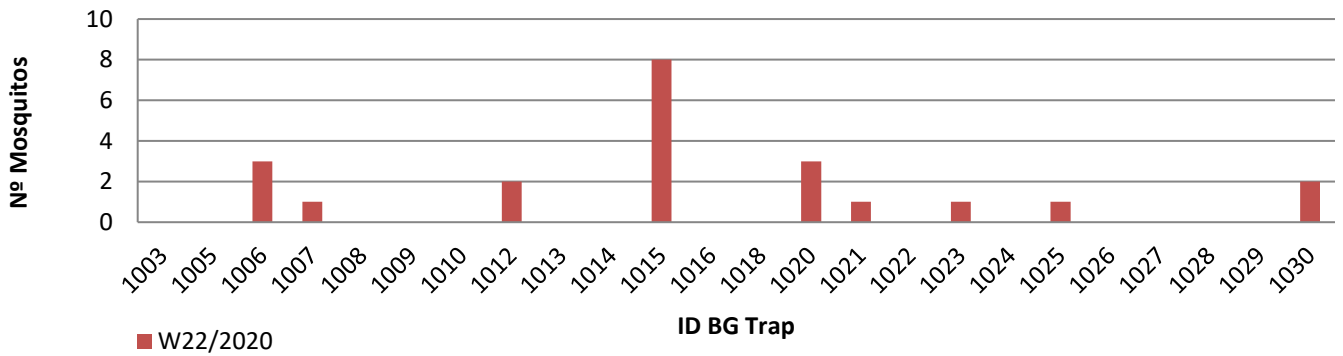
d) Comparação com o período homólogo do ciclo anterior (W10/2019 a W09/2020).

e) Taxa de variação da % de positividade entre o período atual e o período homólogo do ciclo anterior: ● - sem variação; ● - variação >0%; ● - variação <0%.

**Resultados semanais das armadilhas de mosquitos adultos (BG traps)**

**Resumo semanal W22/2020**

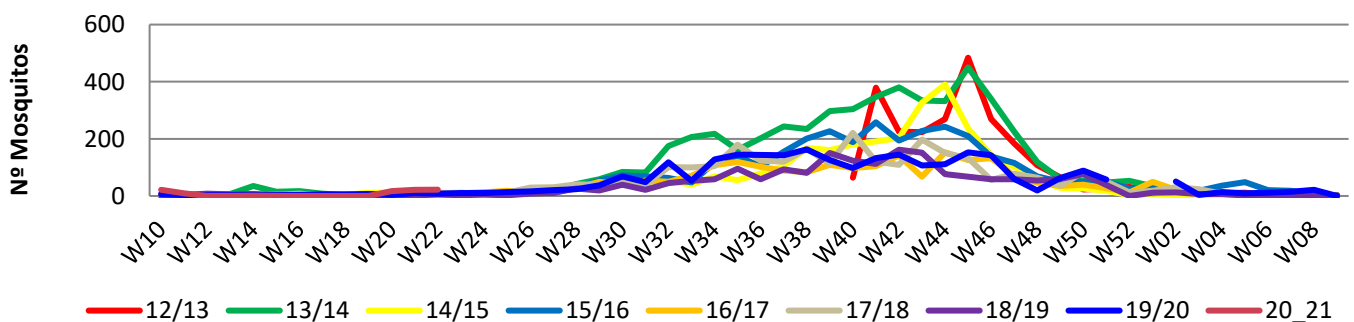
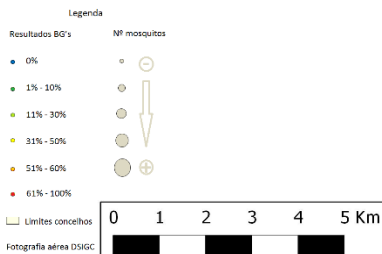
Nº mosquitos: tot./fem./mach.	22	10	12
Nº de BG Traps c/ leitura	18		
Nº de BG Traps positivas	9		
% de BG Traps positivas	50%		
Nº med. Mosquit. (p/ BGTrap +)	2		
Total de BG Traps ativas	24		



**Resultados acumulativos das armadilhas de mosquitos adultos (BG traps)**

**Resumo acum. W10/2018 a W22/2020**

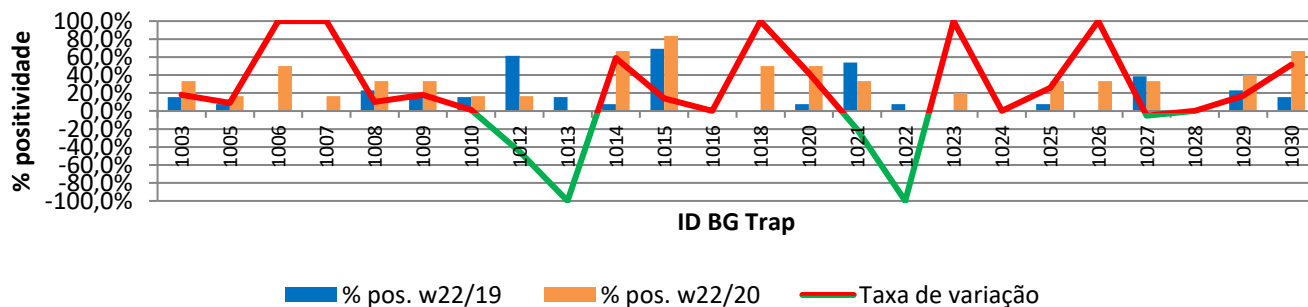
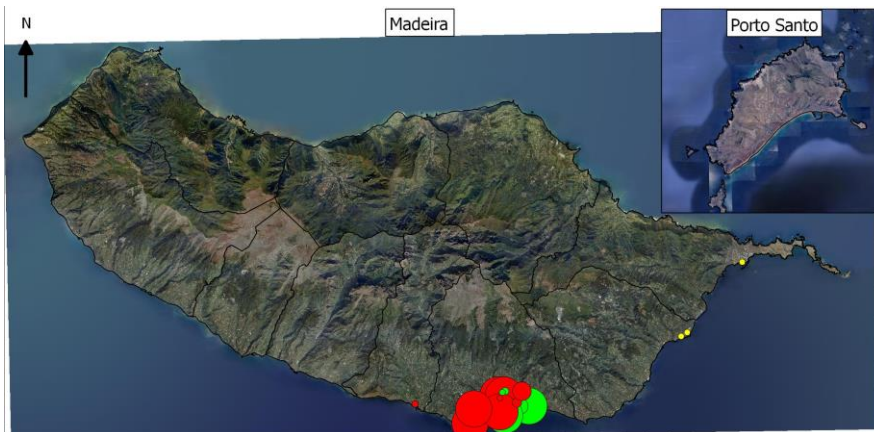
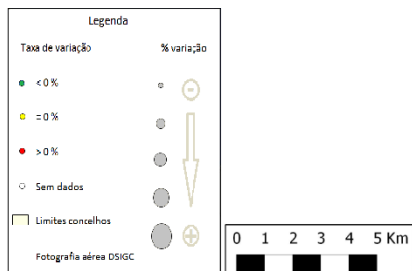
Nº mosquitos: tot./fem./mach.	90	43	47
Nº total de leituras	378		
Nº total de vezes positivas	57		
Nº de BG Traps positivas	19		
Nº med. Mosquit. (p/ BGTrap +)	5		



## Resultados comparativos das armadilhas de mosquitos adultos (BG traps)

### Resumo comparativo W22/2019 vs W22/2020

% positividade 2019_2020	14,1%
% positividade 2020_2021	30,8%
Tx var. 2019_2020 vs 2020_2021	16,73%



## Grelha de resultados, semanais, acumulativos e comparativos

Id	W22/2020	W10/2020 a W22/2020 (b)	W22/2019 vs W22/2020 (d)		
	Código resultado (a)	Positividade (%) (c)	% pos. w22/19	% pos. w22/20	Var. (e)
1003	-1	33%	15,4%	33,3%	17,95%
1005	0	17%	7,7%	16,7%	8,97%
1006	2	50%	0,0%	50,0%	100,00%
1007	1	17%	0,0%	16,7%	100,00%
1008	-1	33%	23,1%	33,3%	10,26%
1009	0	33%	15,4%	33,3%	17,95%
1010	0	17%	15,4%	16,7%	1,28%
1012	1	17%	61,5%	16,7%	-44,87%
1013	0	0%	15,4%	0,0%	-100,00%
1014	-1	67%	7,7%	66,7%	58,97%
1015	2	83%	69,2%	83,3%	14,10%
1016	0	0%	0,0%	0,0%	0,00%
1018	0	50%	0,0%	50,0%	100,00%
1020	2	50%	7,7%	50,0%	42,31%
1021	1	33%	53,8%	33,3%	-20,51%
1022	-1	0%	7,7%	0,0%	-100,00%
1023	1	20%	0,0%	20,0%	100,00%
1024	-1	0%	0,0%	0,0%	0,00%
1025	3	33%	7,7%	33,3%	25,64%
1026	-1	33%	0,0%	33,3%	100,00%
1027	0	33%	38,5%	33,3%	-5,13%
1028	0	0%	0,0%	0,0%	0,00%
1029	0	40%	23,1%	40,0%	16,92%
1030	2	0%	15,4%	66,7%	51,28%

### Notas:

Resultados semanais - mapa, gráfico e grelha com os resultados das armadilhas de ovos de mosquito na semana indicada e com a seguinte leitura:

a) Códigos de resultados semanais: -1 – Sem Dados; 0 – Negativo; 1 – Positivo Fêmeas (♀); 2 – Positivo Fêmeas (♀) + Machos (♂); 3 – Positivo Machos (♂).

Resultados acumulativos - mapa, gráfico e grelha com os resultados das armadilhas de ovos de mosquito no período indicado e com a seguinte leitura:

b) Ano de ciclo de atividade de mosquito *Aedes aegypti* definido da semana 10 de 2020 à semana 09 de 2021.

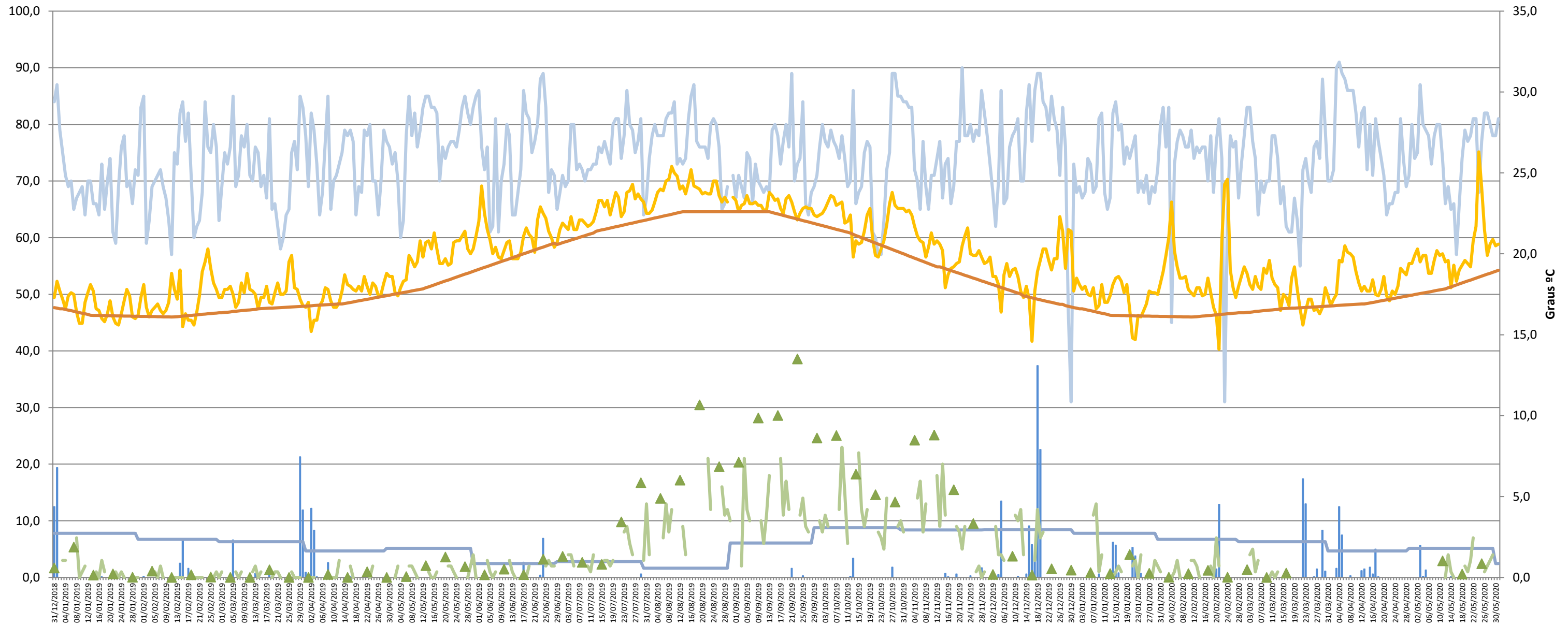
c) Percentagem de vezes em que a BG-Sentinel registou a presença de mosquitos (♀ + ♂).

Resultados comparativos - mapa, gráfico e grelha com os resultados das armadilhas de mosquitos adultos no período indicado e com a seguinte leitura:

d) Comparação com o período homólogo do ciclo anterior (W10/2019 a W09/2020).

e) Taxa de variação da % de positividade entre o período atual e o período homólogo do ciclo anterior: ● - sem variação; ● - variação >0%; ● - variação <0%

Gráfico com o cruzamento dos dados meteorológicos (precipitação total diária\*, temperatura média diária\* e humidade relativa do ar máxima diária\*) e climáticos (normais climatológicas (1971-2000)\*) com os dados entomológicos (nº mosquitos fêmea e nº ovos *Aedes aegypti*) desde a semana 10 de 2019 até à semana 22 de 2020



**Eixo Horizontal (X):**

Estão representados os dias do ano.

**Eixo Vertical à esquerda (Y):**

Ptd - Quantidade de precipitação total diária (mm);

HRAmD - Humidade relativa do ar máxima diária (%);

NC-Pt - Normais Climatológicas 1971-2000 com indicação da média da quantidade de precipitação total (mm);

OviTraps - Média de ovos recolhidos semanalmente nas armadilhas de oviposição distribuídas pelo concelho do Funchal (Projetos Museu Funchal + Aegypti + Santa Luzia);

BG Traps - Número semanal de mosquitos fêmea capturados diariamente na rede de armadilhas de mosquitos do IASAÚDE, IP-RAM.

**Eixo Vertical à direita (Y):**

Tmd - Temperatura média do ar a 1,5m (°C);

NC-Tmd - Normais Climatológicas 1971-2000 com indicação da temperatura média do ar (°C).

\* Estação do Observatório Meteorológico do Funchal (Lazareto – Lat.: 32°38'N; Long.: 16°53'W; Alt.: 58m)