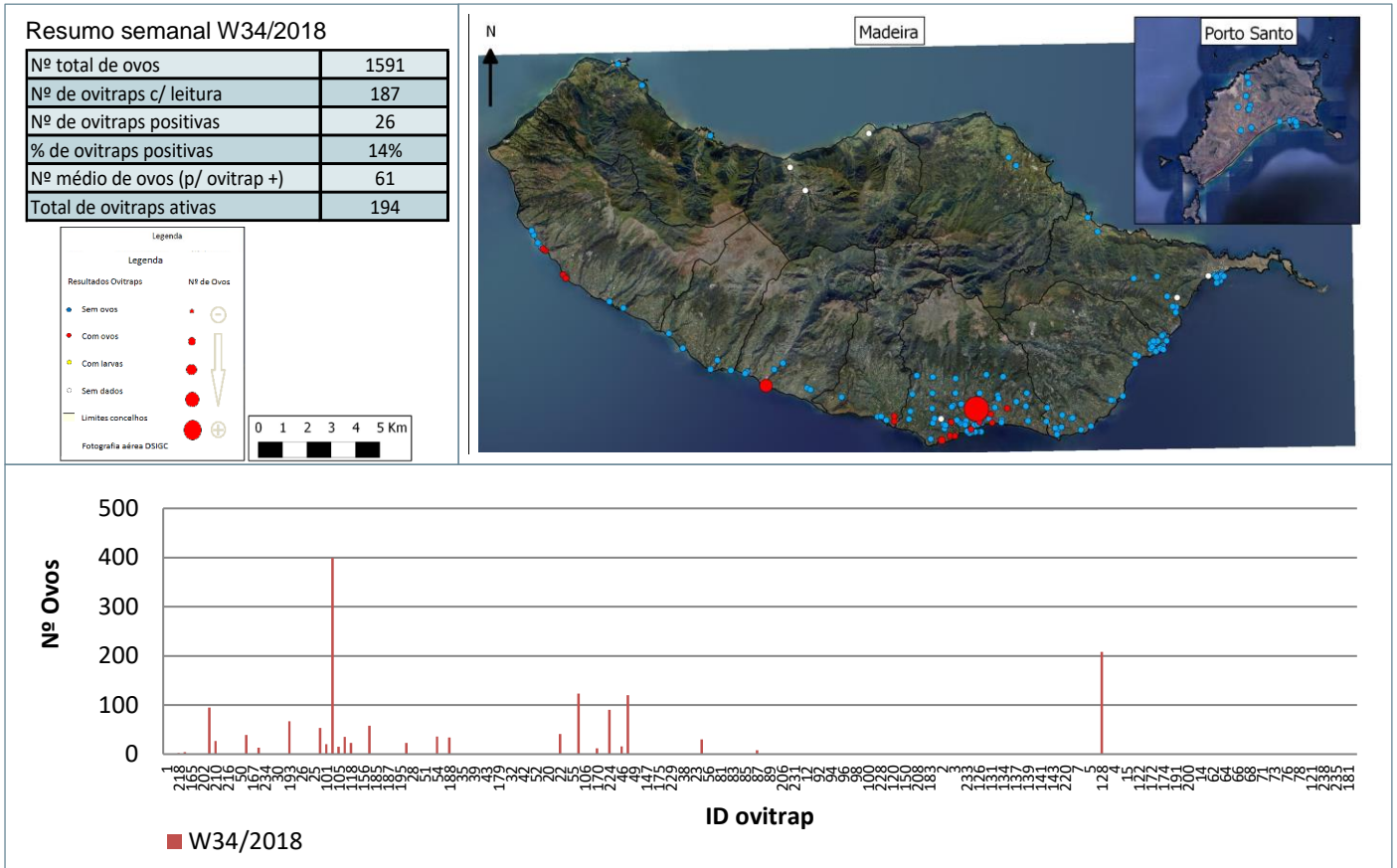
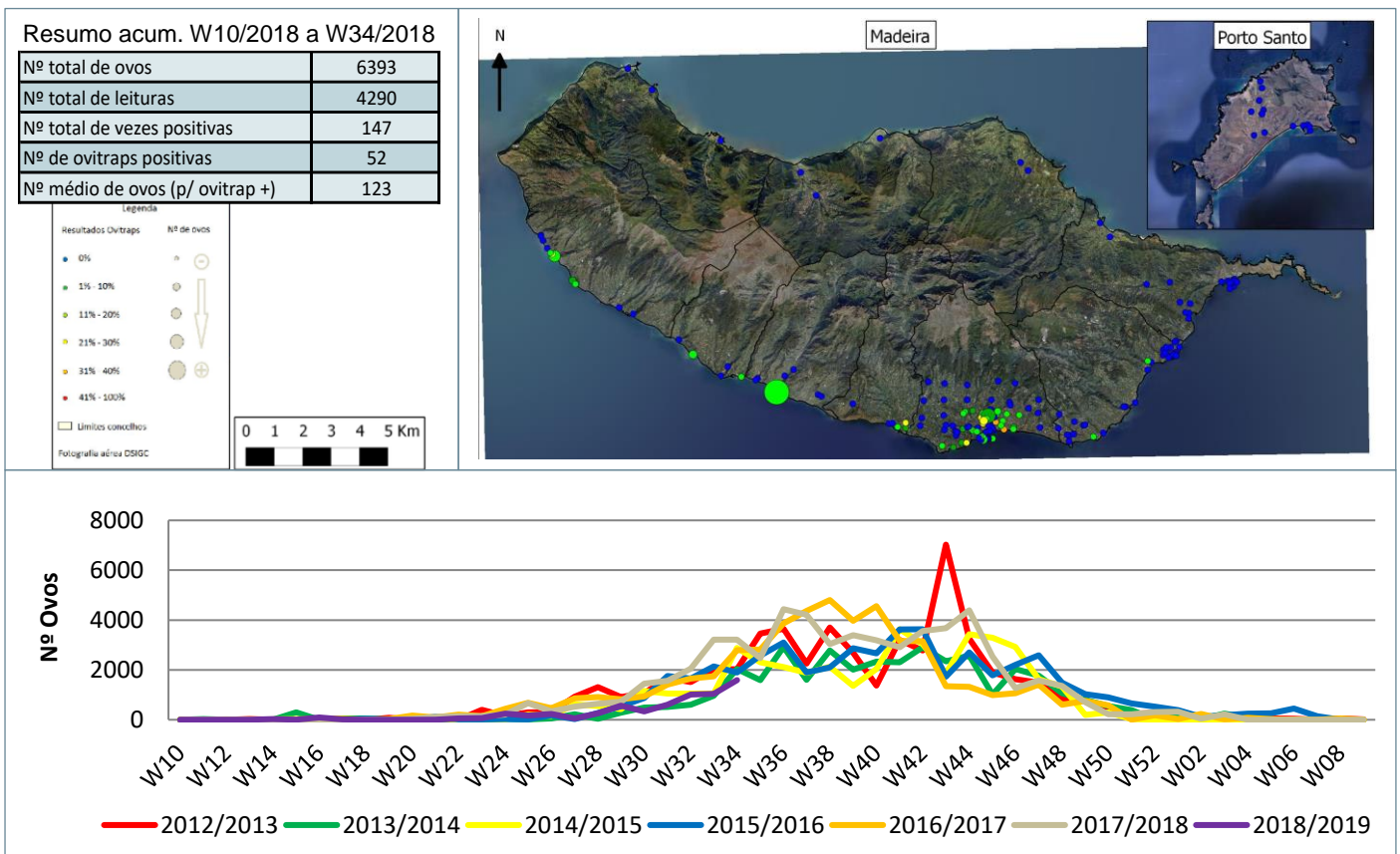


Monitorização do mosquito *Aedes aegypti* na RAM

Resultados semanais das armadilhas de ovos (Ovitrap)



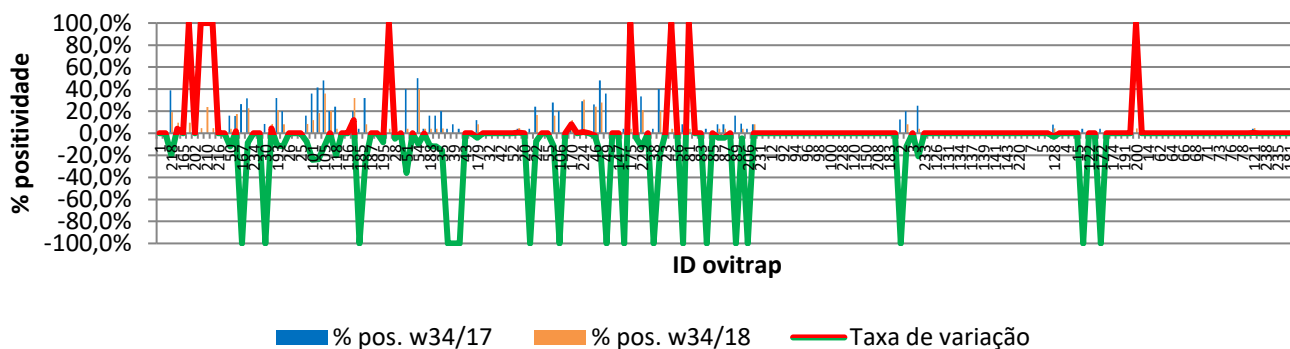
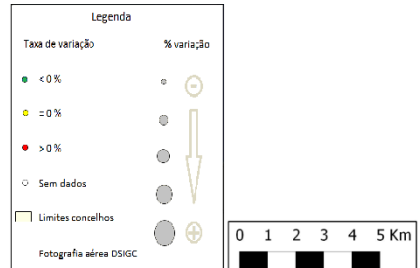
Resultados acumulativos das armadilhas de ovos (Ovitrap)



Resultados comparativos das armadilhas de ovos (Ovitrap)

Resumo comparativo W34/2017 vs W34/2018

% positividade 2016_2017	6,3%
% positividade 2017_2018	3,4%
Var. 2016_2017 vs 2017_2018	-2,89%



Greilha de resultados, semanais, acumulativos e comparativos

Id	W34/2018	W10/2018 a W34/2018 (b)	W34/2017 vs W34/2018 (d)		
	Código resultado (a)	Positividade (%) (c)	% pos. w34/17	% pos. w34/18	Var. (e)
1	0	0%	0,0%	0,0%	0,00%
236	0	0%	NR	0,0%	0,00%
218	1	19%	38,9%	19,0%	-19,84%
225	1	10%	5,6%	9,5%	3,97%
165	0	0%	0,0%	0,0%	0,00%
201	0	10%	0,0%	9,5%	100,00%
202	0	0%	0,0%	0,0%	0,00%
209	1	5%	0,0%	4,8%	100,00%
210	1	24%	0,0%	23,8%	100,00%
211	0	5%	0,0%	4,8%	100,00%
216	0	0%	0,0%	0,0%	0,00%
217	0	0%	0,0%	0,0%	0,00%
50	0	4%	16,0%	4,0%	-12,00%
60	1	17%	15,8%	17,4%	1,60%
167	0	0%	26,3%	0,0%	-100,00%
196	1	23%	31,6%	22,7%	-8,85%
234	0	0%	NR	0,0%	0,00%
8	0	0%	0,0%	0,0%	0,00%
30	0	0%	8,3%	0,0%	-100,00%
57	0	8%	4,0%	8,3%	4,33%
193	1	21%	32,0%	20,8%	-11,17%
205	0	8%	20,0%	8,0%	-12,00%
26	0	0%	0,0%	0,0%	0,00%
34	0	0%	0,0%	0,0%	0,00%
25	0	0%	0,0%	0,0%	0,00%
48	1	8%	16,0%	8,3%	-7,67%
101	1	12%	36,0%	12,0%	-24,00%

Id	W34/2018	W10/2018 a W34/2018 (b)	W34/2017 vs W34/2018 (d)		
	Código resultado (a)	Positividade (%) (c)	% pos. w34/17	% pos. w34/18	Var. (e)
102	1	18%	41,7%	18,2%	-23,48%
105	1	36%	48,0%	36,0%	-12,00%
115	1	20%	20,0%	20,0%	0,00%
118	1	4%	24,0%	4,0%	-20,00%
155	0	0%	0,0%	0,0%	0,00%
156	0	0%	0,0%	0,0%	0,00%
158	1	32%	20,0%	32,0%	12,00%
185	0	0%	4,0%	0,0%	-100,00%
186	0	8%	32,0%	8,0%	-24,00%
187	0	0%	0,0%	0,0%	0,00%
194	3	0%	0,0%	0,0%	0,00%
195	0	4%	12,0%	4,0%	-8,00%
27	1	4%	0,0%	4,2%	100,00%
28	0	13%	17,4%	12,5%	-4,89%
29	0	0%	0,0%	0,0%	0,00%
51	0	4%	40,0%	4,0%	-36,00%
53	0	0%	0,0%	0,0%	0,00%
54	1	40%	50,0%	40,0%	-10,00%
177	0	4%	4,2%	4,0%	-0,17%
188	1	4%	16,0%	4,0%	-12,00%
203	0	4%	16,0%	4,0%	-12,00%
35	0	4%	20,0%	4,3%	-15,65%
36	0	0%	4,0%	0,0%	-100,00%
39	0	0%	8,0%	0,0%	-100,00%
40	0	0%	4,0%	0,0%	-100,00%
43	0	0%	0,0%	0,0%	0,00%
44	0	0%	0,0%	0,0%	0,00%
179	0	8%	12,0%	8,0%	-4,00%
31	0	0%	0,0%	0,0%	0,00%
32	0	0%	0,0%	0,0%	0,00%
33	0	0%	0,0%	0,0%	0,00%
42	0	0%	0,0%	0,0%	0,00%
45	0	0%	0,0%	0,0%	0,00%
52	0	0%	0,0%	0,0%	0,00%
19	0	5%	4,0%	4,5%	0,55%
20	0	0%	0,0%	0,0%	0,00%
21	0	0%	4,2%	0,0%	-100,00%
22	1	17%	24,0%	16,7%	-7,33%
41	0	0%	0,0%	0,0%	0,00%
55	0	0%	0,0%	0,0%	0,00%
59	1	16%	28,0%	16,0%	-12,00%
106	0	0%	20,0%	0,0%	-100,00%
168	0	0%	0,0%	0,0%	0,00%
170	1	12%	4,0%	12,0%	8,00%
204	0	0%	0,0%	0,0%	0,00%
224	1	30%	29,2%	30,4%	1,27%
226	3	0%	0,0%	0,0%	0,00%
46	1	24%	26,1%	24,0%	-2,09%
47	1	28%	48,0%	28,0%	-20,00%
49	0	0%	36,0%	0,0%	-100,00%
145	0	0%	0,0%	0,0%	0,00%
147	0	0%	0,0%	0,0%	0,00%
148	0	0%	4,0%	0,0%	-100,00%
175	0	4%	0,0%	4,0%	100,00%
176	0	4%	8,0%	4,0%	-4,00%
229	0	21%	33,3%	20,8%	-12,50%
37	0	0%	0,0%	0,0%	0,00%

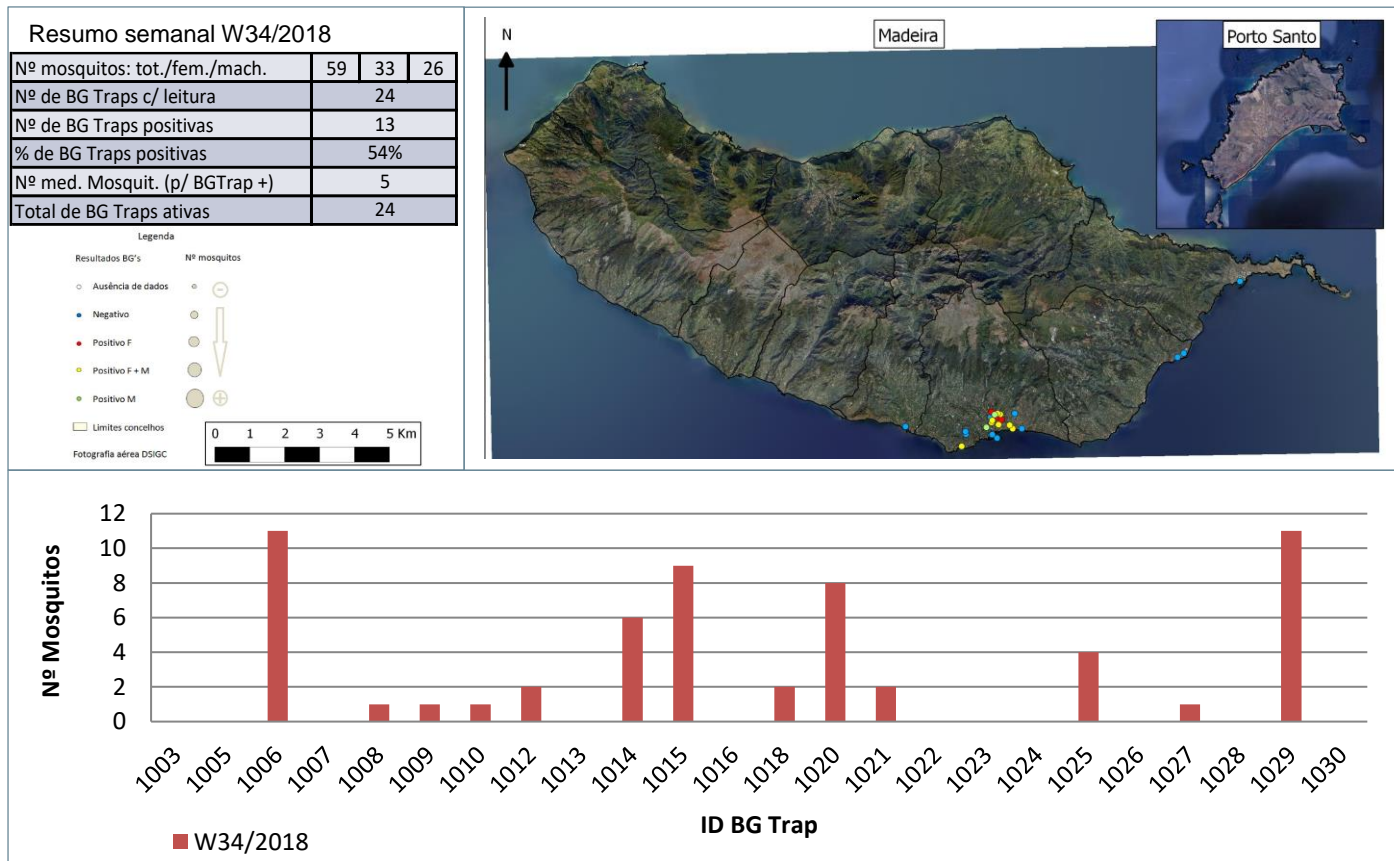
Id	W34/2018	W10/2018 a W34/2018 (b)	W34/2017 vs W34/2018 (d)		
	Código resultado (a)	Positividade (%) (c)	% pos. w34/17	% pos. w34/18	Var. (e)
38	0	0%	4,2%	0,0%	-100,00%
178	0	20%	40,0%	20,0%	-20,00%
23	0	0%	0,0%	0,0%	0,00%
24	1	4%	0,0%	4,2%	100,00%
56	0	0%	0,0%	0,0%	0,00%
58	0	0%	8,0%	0,0%	-100,00%
81	0	4%	0,0%	4,0%	100,00%
82	0	0%	0,0%	0,0%	0,00%
83	0	0%	0,0%	0,0%	0,00%
84	0	0%	4,0%	0,0%	-100,00%
85	0	0%	0,0%	0,0%	0,00%
86	0	4%	8,0%	4,0%	-4,00%
87	1	4%	8,0%	4,0%	-4,00%
88	0	0%	0,0%	0,0%	0,00%
89	0	0%	16,0%	0,0%	-100,00%
90	0	4%	8,7%	4,0%	-4,70%
206	0	0%	4,0%	0,0%	-100,00%
207	0	8%	8,0%	8,0%	0,00%
231	0	0%	0,0%	0,0%	0,00%
232	0	0%	0,0%	0,0%	0,00%
12	0	0%	0,0%	0,0%	0,00%
91	0	0%	0,0%	0,0%	0,00%
92	0	0%	0,0%	0,0%	0,00%
93	0	0%	0,0%	0,0%	0,00%
94	0	0%	0,0%	0,0%	0,00%
95	0	0%	0,0%	0,0%	0,00%
96	0	0%	0,0%	0,0%	0,00%
97	0	0%	0,0%	0,0%	0,00%
98	0	0%	0,0%	0,0%	0,00%
99	0	0%	0,0%	0,0%	0,00%
100	0	0%	0,0%	0,0%	0,00%
227	0	0%	0,0%	0,0%	0,00%
228	3	0%	0,0%	0,0%	0,00%
13	0	0%	0,0%	0,0%	0,00%
120	0	0%	0,0%	0,0%	0,00%
149	0	0%	0,0%	0,0%	0,00%
150	3	0%	0,0%	0,0%	0,00%
153	0	0%	0,0%	0,0%	0,00%
208	0	0%	0,0%	0,0%	0,00%
219	0	0%	0,0%	0,0%	0,00%
183	0	0%	0,0%	0,0%	0,00%
223	0	0%	0,0%	0,0%	0,00%
2	0	0%	12,5%	0,0%	-100,00%
166	0	8%	20,0%	8,0%	-12,00%
3	0	0%	0,0%	0,0%	0,00%
163	0	4%	25,0%	4,2%	-20,83%
233	0	0%	NR	0,0%	0,00%
180	0	0%	0,0%	0,0%	0,00%
126	0	0%	0,0%	0,0%	0,00%
230	0	0%	0,0%	0,0%	0,00%
131	0	0%	0,0%	0,0%	0,00%
133	0	0%	0,0%	0,0%	0,00%
134	0	0%	0,0%	0,0%	0,00%
135	0	0%	0,0%	0,0%	0,00%
137	0	0%	0,0%	0,0%	0,00%
138	0	0%	0,0%	0,0%	0,00%
139	0	0%	0,0%	0,0%	0,00%

Id	W34/2018	W10/2018 a W34/2018 (b)	W34/2017 vs W34/2018 (d)		
	Código resultado (a)	Positividade (%) (c)	% pos. w34/17	% pos. w34/18	Var. (e)
140	0	0%	0,0%	0,0%	0,00%
141	0	0%	0,0%	0,0%	0,00%
142	0	0%	0,0%	0,0%	0,00%
143	0	0%	0,0%	0,0%	0,00%
144	0	0%	0,0%	0,0%	0,00%
220	0	0%	0,0%	0,0%	0,00%
221	0	0%	0,0%	0,0%	0,00%
7	0	0%	0,0%	0,0%	0,00%
123	0	0%	0,0%	0,0%	0,00%
5	0	0%	0,0%	0,0%	0,00%
6	0	0%	0,0%	0,0%	0,00%
128	1	4%	7,7%	4,3%	-3,34%
197	0	0%	0,0%	0,0%	0,00%
4	0	0%	0,0%	0,0%	0,00%
125	0	0%	0,0%	0,0%	0,00%
15	0	0%	0,0%	0,0%	0,00%
16	0	0%	4,2%	0,0%	-100,00%
122	0	0%	0,0%	0,0%	0,00%
171	0	0%	0,0%	0,0%	0,00%
172	0	0%	4,2%	0,0%	-100,00%
173	0	0%	0,0%	0,0%	0,00%
174	0	0%	0,0%	0,0%	0,00%
190	0	0%	0,0%	0,0%	0,00%
191	0	0%	0,0%	0,0%	0,00%
199	0	0%	0,0%	0,0%	0,00%
200	0	4%	0,0%	4,3%	100,00%
198	0	0%	0,0%	0,0%	0,00%
14	0	0%	0,0%	0,0%	0,00%
61	0	0%	0,0%	0,0%	0,00%
62	0	0%	0,0%	0,0%	0,00%
63	0	0%	0,0%	0,0%	0,00%
64	0	0%	0,0%	0,0%	0,00%
65	0	0%	0,0%	0,0%	0,00%
66	0	0%	0,0%	0,0%	0,00%
67	0	0%	0,0%	0,0%	0,00%
68	0	0%	0,0%	0,0%	0,00%
69	0	0%	0,0%	0,0%	0,00%
71	0	0%	0,0%	0,0%	0,00%
72	0	0%	0,0%	0,0%	0,00%
73	0	0%	0,0%	0,0%	0,00%
74	0	0%	0,0%	0,0%	0,00%
76	0	0%	0,0%	0,0%	0,00%
77	0	0%	0,0%	0,0%	0,00%
78	0	0%	0,0%	0,0%	0,00%
79	0	0%	0,0%	0,0%	0,00%
121	0	5%	4,2%	4,5%	0,38%
192	0	0%	0,0%	0,0%	0,00%
238	0	0%	NR	0,0%	0,00%
182	0	0%	0,0%	0,0%	0,00%
235	0	0%	NR	0,0%	0,00%
189	3	0%	0,0%	0,0%	0,00%
181	3	0%	0,0%	0,0%	0,00%
237	3	0%	NR	0,0%	0,00%

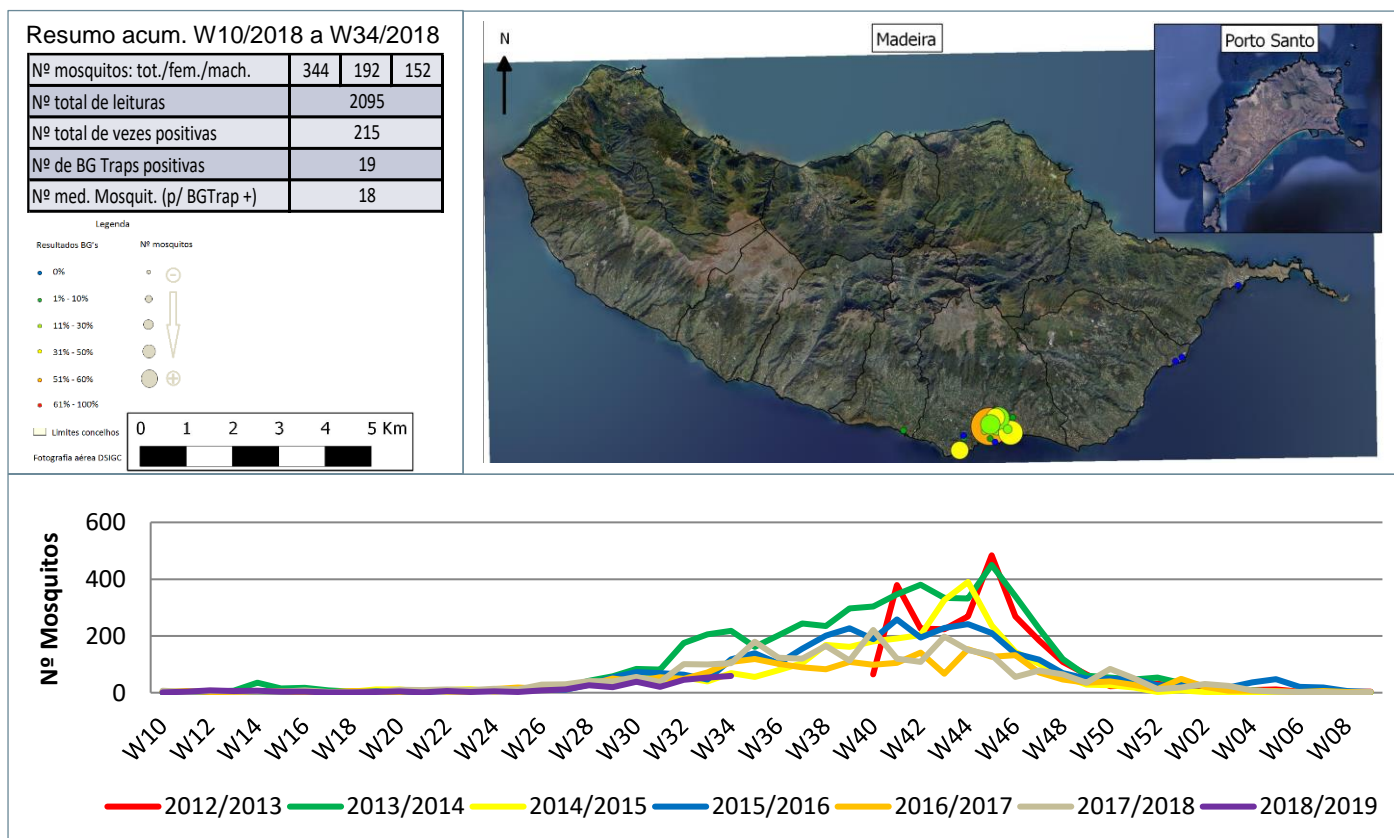
Notas:

- Resultados semanais - mapa, gráfico e grelha com os resultados das armadilhas de ovos de mosquito na semana indicada e com a seguinte leitura:
 a) Códigos de resultados semanais: 0 – Ausência de ovos; 1 – Presença de ovos; 2 – Ausência de ovos mas com larvas; 3 – Sem dados.
 Resultados acumulativos - mapa, gráfico e grelha com os resultados das armadilhas de ovos de mosquito no período indicado e com a seguinte leitura:
 b) Ano de ciclo de atividade de mosquito *Aedes aegypti* definido da semana 10 de 2017 à semana 09 de 2018.
 c) Percentagem de vezes em que a ovitrap registou a presença de ovos.
 Resultados comparativos - mapa, gráfico e grelha com os resultados das armadilhas de ovos de mosquito no período indicado e com a seguinte leitura:
 d) Comparação com o período homólogo do ciclo anterior (W10/2016 a W09/2017).
 e) Taxa de variação da % de positividade entre o período atual e o período homólogo do ciclo anterior: ● - sem variação; ● - variação >0%; ● - variação <0%.

Resultados semanais das armadilhas de mosquitos adultos (BG traps)



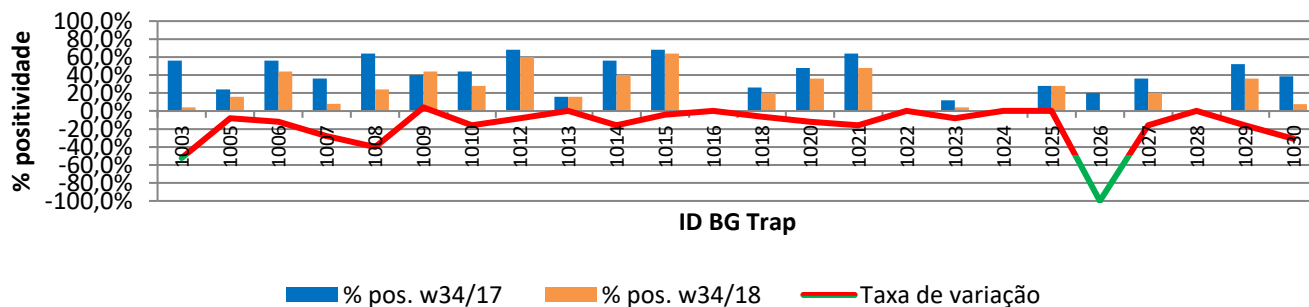
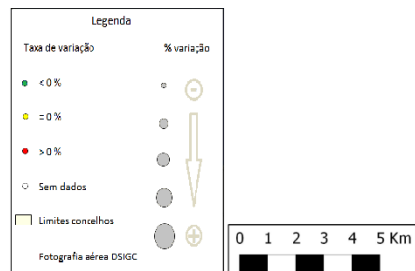
Resultados acumulativos das armadilhas de mosquitos adultos (BG traps)



Resultados comparativos das armadilhas de mosquitos adultos (BG traps)

Resumo comparativo W34/2017 vs W34/2018

% positividade 2016_2017	35,5%
% positividade 2017_2018	23,1%
Var. 2016_2017 vs 2017_2018	-12,37%



Grelha de resultados, semanais, acumulativos e comparativos

Id	W34/2018	W10/2018 a W34/2018 (b)	W34/2017 vs W34/2018 (d)		
	Código resultado (a)	Positividade (%) (c)	% pos. w34/17	% pos. w34/18	Var. (e)
1003	0	4%	56,0%	4,0%	-52,00%
1005	0	16%	24,0%	16,0%	-8,00%
1006	2	44%	56,0%	44,0%	-12,00%
1007	0	8%	36,0%	8,0%	-28,00%
1008	1	24%	64,0%	24,0%	-40,00%
1009	1	44%	40,0%	44,0%	4,00%
1010	3	28%	44,0%	28,0%	-16,00%
1012	2	60%	68,0%	60,0%	-8,00%
1013	0	16%	16,0%	16,0%	0,00%
1014	2	40%	56,0%	40,0%	-16,00%
1015	2	64%	68,0%	64,0%	-4,00%
1016	0	0%	0,0%	0,0%	0,00%
1018	1	20%	26,1%	20,0%	-6,09%
1020	2	36%	48,0%	36,0%	-12,00%
1021	2	48%	64,0%	48,0%	-16,00%
1022	0	0%	0,0%	0,0%	0,00%
1023	0	4%	12,0%	4,0%	-8,00%
1024	0	0%	0,0%	0,0%	0,00%
1025	2	28%	28,0%	28,0%	0,00%
1026	0	0%	20,0%	0,0%	-100,00%
1027	3	20%	36,0%	20,0%	-16,00%
1028	0	0%	0,0%	0,0%	0,00%
1029	2	36%	52,0%	36,0%	-16,00%
1030	0	4%	38,5%	7,7%	-30,77%

Notas:

Resultados semanais - mapa, gráfico e grelha com os resultados das armadilhas de ovos de mosquito na semana indicada e com a seguinte leitura:

a) Códigos de resultados semanais: -1 – Sem Dados; 0 – Negativo; 1 – Positivo Fêmeas (♀); 2 – Positivo Fêmeas (♀) + Machos (♂); 3 – Positivo Machos (♂).

Resultados acumulativos - mapa, gráfico e grelha com os resultados das armadilhas de ovos de mosquito no período indicado e com a seguinte leitura:

b) Ano de ciclo de atividade de mosquito *Aedes aegypti* definido da semana 10 de 2017 à semana 09 de 2018.

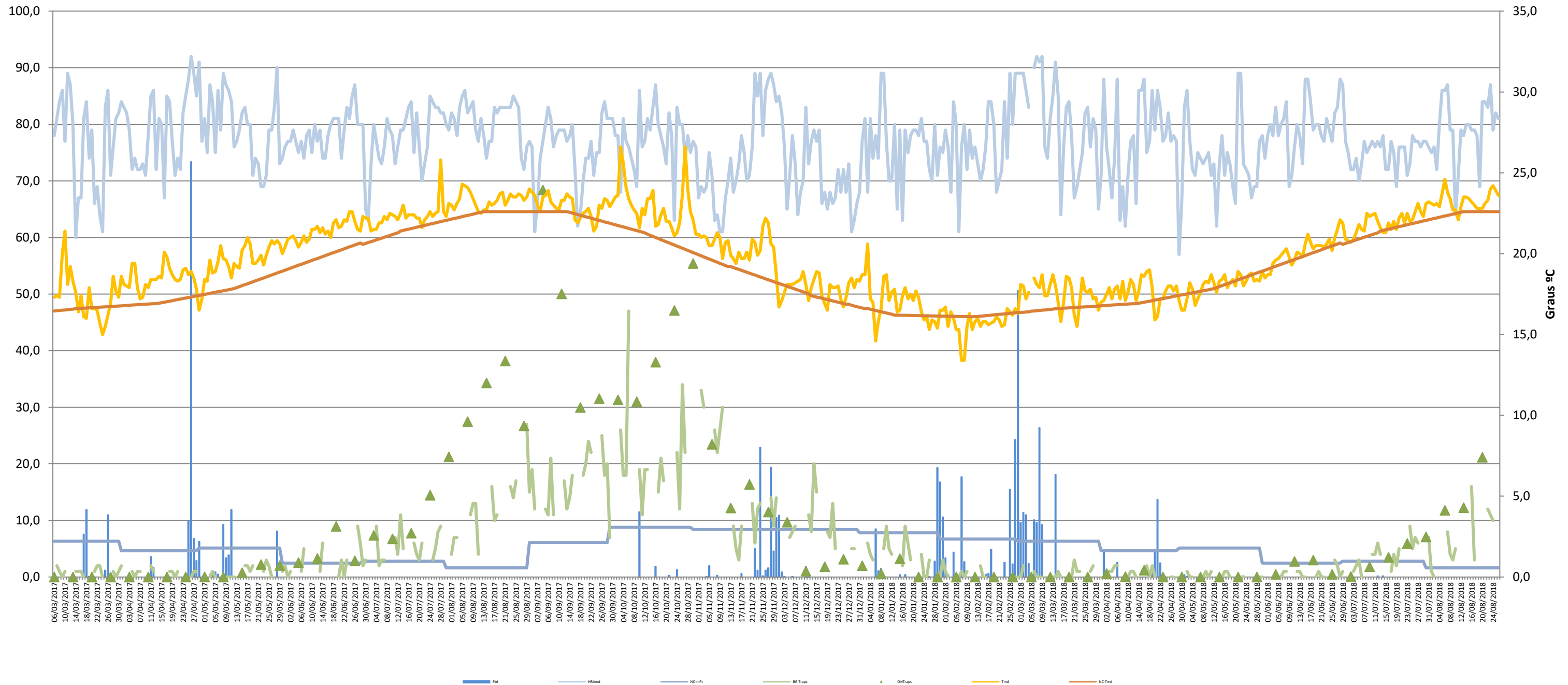
c) Percentagem de vezes em que a BG-Sentinel registou a presença de mosquitos (♀ + ♂).

Resultados comparativos - mapa, gráfico e grelha com os resultados das armadilhas de mosquitos adultos no período indicado e com a seguinte leitura:

d) Comparação com o período homólogo do ciclo anterior (W10/2016 a W09/2017).

e) Taxa de variação da % de positividade entre o período atual e o período homólogo do ciclo anterior: ● - sem variação; ● - variação >0%; ● - variação <0%

Gráfico com o cruzamento dos dados meteorológicos (precipitação total diária*, temperatura média diária* e humidade relativa do ar máxima diária*) e climáticos (normais climatológicas (1971-2000)*) com os dados entomológicos (nº mosquitos fêmea e nº ovos *Aedes aegypti*) desde a semana 10 de 2017 até à semana 34 de 2018



Eixo Horizontal (X):

Estão representados os dias do ano.

Eixo Vertical à esquerda (Y):

Ptd - Quantidade de precipitação total diária (mm);

HRAmD - Humidade relativa do ar máxima diária (%);

NC-Pt - Normais Climatológicas 1971-2000 com indicação da média da quantidade de precipitação total (mm);

OviTraps - Média de ovos recolhidos semanalmente nas armadilhas de oviposição distribuídas pelo concelho do Funchal (Projetos Museu Funchal + Aegypti + Santa Luzia);

BG Traps - Número semanal de mosquitos fêmea capturados diariamente na rede de armadilhas de mosquitos do IASAÚDE, IP-RAM.

Eixo Vertical à direita (Y):

Tmd - Temperatura média do ar a 1,5m (°C);

NC-Tmd - Normais Climatológicas 1971-2000 com indicação da temperatura média do ar (°C).

* Estação do Observatório Meteorológico do Funchal (Lazareto – Lat.: 32°38'N; Long.: 16°53'W; Alt.: 58m)