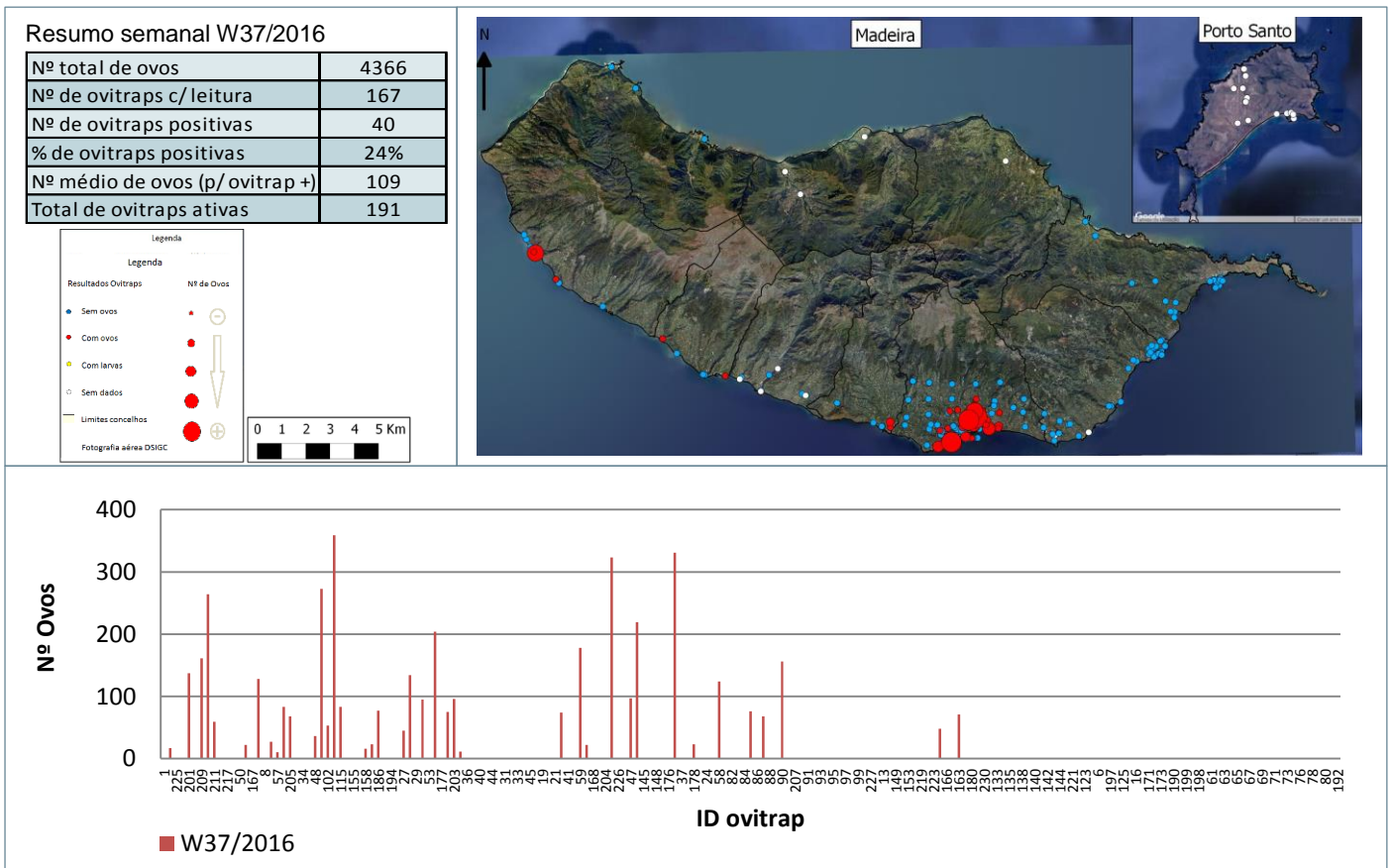


Semana W37/2016: 12 a 18 de setembro de 2016

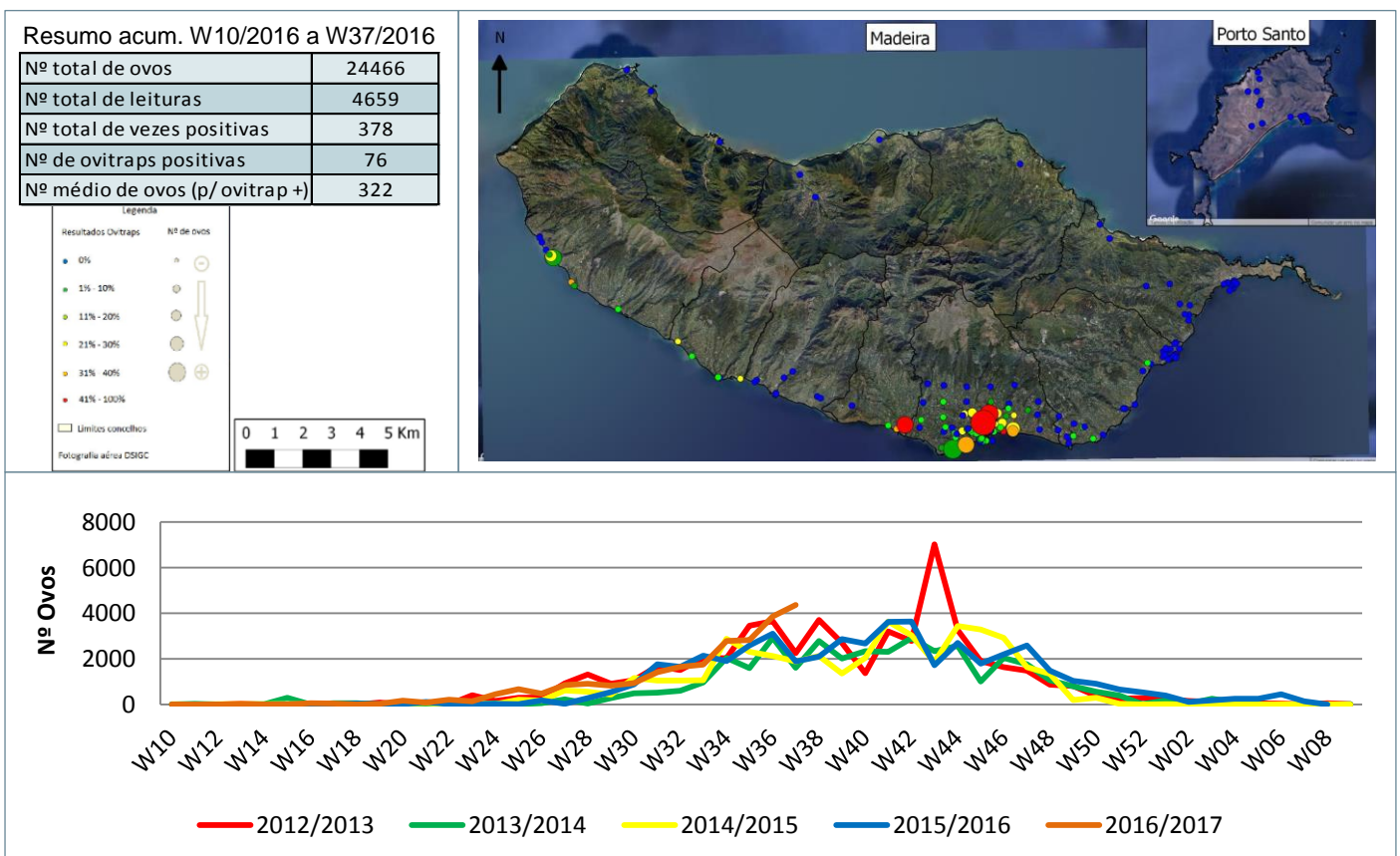
Período acumulado: W10/2015 a W37/2016

Monitorização do mosquito *Aedes aegypti* na RAM

Resultados semanais das armadilhas de ovos (Ovitrap)



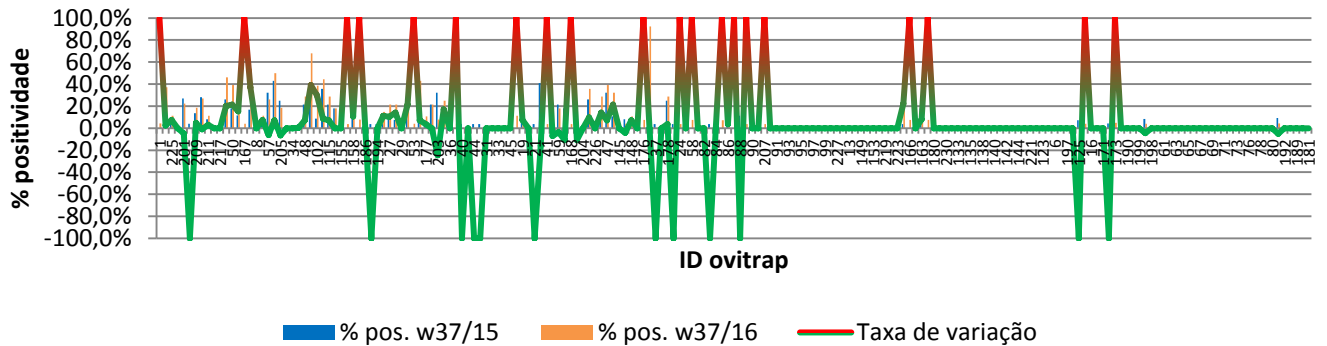
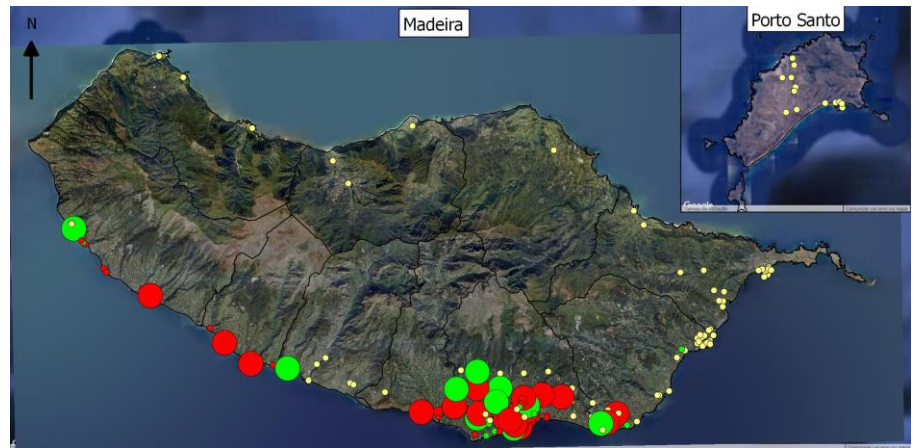
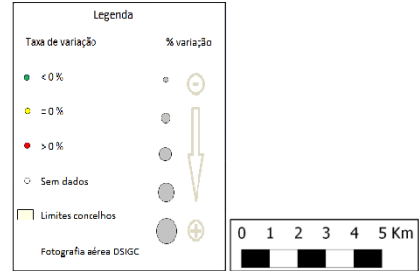
Resultados acumulativos das armadilhas de ovos (Ovitrap)



Resultados comparativos das armadilhas de ovos (Ovitrap)

Resumo comparativo W37/2015 vs W37/2016

% positividade 2015_2016	3,1%
% positividade 2016_2017	8,1%
Var. 2015_2016 vs 2016_2017	4,98%



Grelha de resultados, semanais, acumulativos e comparativos

Id	W37/2016	W10/2016 a W37/2016 (b)	W37/2015 vs W37/2016 (d)		
	Código resultado (a)	Positividade (%) (c)	% pos. w37/15	% pos. w37/16	Var. (e)
1	0	4%	0,0%	4,2%	100,00%
218	1	37%	34,6%	37,0%	2,42%
225	0	11%	3,7%	11,1%	7,41%
165	0	0%	0,0%	0,0%	0,00%
201	1	22%	26,9%	22,2%	-4,70%
202	0	0%	3,8%	0,0%	-100,00%
209	1	19%	13,6%	18,5%	4,88%
210	1	27%	28,0%	26,9%	-1,08%
211	1	11%	8,0%	11,1%	3,11%
216	0	0%	0,0%	0,0%	0,00%
217	0	0%	0,0%	0,0%	0,00%
10	0	46%	25,9%	46,2%	20,23%
50	0	39%	17,9%	39,3%	21,43%
60	1	27%	11,5%	26,9%	15,38%
167	0	4%	0,0%	3,8%	100,00%
196	1	54%	16,7%	53,8%	37,18%
8	0	0%	0,0%	0,0%	0,00%
30	1	11%	3,7%	11,1%	7,41%
57	1	26%	32,1%	25,9%	-6,22%
193	1	50%	42,9%	50,0%	7,14%
205	1	19%	25,0%	18,5%	-6,48%
26	0	0%	0,0%	0,0%	0,00%
34	0	0%	0,0%	0,0%	0,00%
25	0	4%	3,7%	4,2%	0,45%
48	1	29%	21,4%	28,6%	7,14%
101	1	68%	28,6%	67,9%	39,29%
102	1	38%	8,7%	38,5%	29,77%

Id	W 37/2016	W 10/2016 a W 37/2016 (b)	W 37/2015 vs W 37/2016 (d)		
	Código resultado (a)	Positividade (%) (c)	% pos. w37/15	% pos. w37/16	Var. (e)
105	1	44%	35,7%	44,4%	8,73%
115	1	29%	21,4%	28,6%	7,14%
118	0	18%	17,9%	17,9%	0,00%
155	0	0%	0,0%	0,0%	0,00%
156	0	4%	0,0%	3,6%	100,00%
158	1	25%	14,3%	25,0%	10,71%
185	1	8%	0,0%	7,7%	100,00%
186	1	21%	21,4%	21,4%	0,00%
187	0	0%	3,6%	0,0%	-100,00%
194	0	4%	3,6%	3,6%	0,00%
195	0	15%	3,6%	14,8%	11,24%
27	1	21%	11,1%	21,4%	10,32%
28	1	21%	7,4%	21,4%	14,02%
29	0	0%	0,0%	0,0%	0,00%
51	1	36%	14,3%	35,7%	21,43%
53	0	4%	0,0%	3,8%	100,00%
54	1	43%	35,7%	42,9%	7,14%
177	0	11%	7,1%	10,7%	3,57%
188	1	21%	21,4%	21,4%	0,00%
203	1	8%	32,1%	7,7%	-24,15%
35	1	25%	8,0%	25,0%	17,00%
36	0	4%	3,7%	3,7%	0,00%
39	0	4%	0,0%	3,8%	100,00%
40	0	0%	3,7%	0,0%	-100,00%
43	0	0%	0,0%	0,0%	0,00%
44	0	0%	3,7%	0,0%	-100,00%
179	0	0%	3,6%	0,0%	-100,00%
31	0	0%	0,0%	0,0%	0,00%
32	0	0%	0,0%	0,0%	0,00%
33	0	0%	0,0%	0,0%	0,00%
42	0	0%	0,0%	0,0%	0,00%
45	0	0%	0,0%	0,0%	0,00%
52	0	11%	0,0%	11,1%	100,00%
19	0	19%	11,1%	18,5%	7,41%
20	0	0%	0,0%	0,0%	0,00%
21	0	0%	3,7%	0,0%	-100,00%
22	1	25%	40,7%	25,0%	-15,74%
41	0	4%	0,0%	3,7%	100,00%
55	0	4%	10,7%	3,6%	-7,14%
59	1	18%	21,4%	17,9%	-3,57%
106	1	7%	17,9%	7,1%	-10,71%
168	0	4%	0,0%	3,7%	100,00%
170	0	4%	14,3%	3,6%	-10,71%
204	0	0%	0,0%	0,0%	0,00%
224	1	36%	25,9%	35,7%	9,79%
226	0	0%	0,0%	0,0%	0,00%
46	0	29%	14,3%	28,6%	14,29%
47	1	39%	32,1%	39,3%	7,14%
49	1	32%	10,7%	32,1%	21,43%
145	0	0%	0,0%	0,0%	0,00%
147	0	4%	8,0%	3,8%	-4,15%
148	0	11%	3,6%	10,7%	7,14%
175	0	4%	3,6%	3,6%	0,00%
176	0	7%	0,0%	7,4%	100,00%
229	1	92%	NR	92,3%	NR
37	0	0%	3,7%	0,0%	-100,00%
38	0	0%	0,0%	0,0%	0,00%

Id	W37/2016	W10/2016 a W37/2016 (b)	W37/2015 vs W37/2016 (d)		
	Código resultado (a)	Positividade (%) (c)	% pos. w37/15	% pos. w37/16	Var. (e)
178	1	29%	25,0%	28,6%	3,57%
23	0	0%	3,7%	0,0%	-100,00%
24	0	4%	0,0%	3,7%	100,00%
56	0	4%	3,6%	3,6%	0,00%
58	1	7%	0,0%	7,4%	100,00%
81	0	0%	0,0%	0,0%	0,00%
82	0	0%	0,0%	0,0%	0,00%
83	0	0%	3,6%	0,0%	-100,00%
84	0	0%	0,0%	0,0%	0,00%
85	1	7%	0,0%	7,1%	100,00%
86	0	7%	3,6%	7,1%	3,57%
87	1	14%	0,0%	14,3%	100,00%
88	0	0%	11,1%	0,0%	-100,00%
89	0	4%	0,0%	3,6%	100,00%
90	1	14%	14,3%	14,3%	0,00%
206	0	0%	0,0%	0,0%	0,00%
207	0	4%	0,0%	3,6%	100,00%
12	0	0%	0,0%	0,0%	0,00%
91	0	0%	0,0%	0,0%	0,00%
92	0	0%	0,0%	0,0%	0,00%
93	0	0%	0,0%	0,0%	0,00%
94	0	0%	0,0%	0,0%	0,00%
95	0	0%	0,0%	0,0%	0,00%
96	0	0%	0,0%	0,0%	0,00%
97	0	0%	0,0%	0,0%	0,00%
98	0	0%	0,0%	0,0%	0,00%
99	0	0%	0,0%	0,0%	0,00%
100	0	0%	0,0%	0,0%	0,00%
227	0	0%	NR	0,0%	NR
228	0	0%	NR	0,0%	NR
13	0	0%	0,0%	0,0%	0,00%
120	0	0%	0,0%	0,0%	0,00%
149	0	0%	0,0%	0,0%	0,00%
150	0	0%	0,0%	0,0%	0,00%
153	0	0%	0,0%	0,0%	0,00%
208	0	0%	0,0%	0,0%	0,00%
219	0	0%	0,0%	0,0%	0,00%
183	0	0%	0,0%	0,0%	0,00%
223	0	0%	0,0%	0,0%	0,00%
2	1	26%	3,7%	26,1%	22,38%
166	0	7%	0,0%	7,4%	100,00%
3	0	0%	0,0%	0,0%	0,00%
163	1	26%	17,9%	25,9%	8,07%
184	0	7%	0,0%	7,4%	100,00%
180	0	0%	0,0%	0,0%	0,00%
126	0	0%	0,0%	0,0%	0,00%
230	0	0%	NR	0,0%	NR
131	3	0%	0,0%	0,0%	0,00%
133	3	0%	0,0%	0,0%	0,00%
134	3	0%	0,0%	0,0%	0,00%
135	3	0%	0,0%	0,0%	0,00%
137	3	0%	0,0%	0,0%	0,00%
138	3	0%	0,0%	0,0%	0,00%
139	3	0%	0,0%	0,0%	0,00%
140	3	0%	0,0%	0,0%	0,00%
141	3	0%	0,0%	0,0%	0,00%
142	3	0%	0,0%	0,0%	0,00%

Id	W37/2016	W10/2016 a W37/2016 (b)	W37/2015 vs W37/2016 (d)		
	Código resultado (a)	Positividade (%) (c)	% pos. w37/15	% pos. w37/16	Var. (e)
143	3	0%	0,0%	0,0%	0,00%
144	3	0%	0,0%	0,0%	0,00%
220	3	0%	0,0%	0,0%	0,00%
221	3	0%	0,0%	0,0%	0,00%
7	0	0%	0,0%	0,0%	0,00%
123	3	0%	0,0%	0,0%	0,00%
5	0	0%	0,0%	0,0%	0,00%
6	0	0%	0,0%	0,0%	0,00%
128	3	0%	0,0%	0,0%	0,00%
197	3	0%	0,0%	0,0%	0,00%
4	0	0%	0,0%	0,0%	0,00%
125	3	0%	7,1%	0,0%	100,00%
15	0	4%	0,0%	4,0%	100,00%
16	3	0%	0,0%	0,0%	0,00%
122	0	0%	0,0%	0,0%	0,00%
171	3	0%	0,0%	0,0%	0,00%
172	0	0%	4,2%	0,0%	100,00%
173	0	5%	0,0%	4,8%	100,00%
174	0	0%	0,0%	0,0%	0,00%
190	0	0%	0,0%	0,0%	0,00%
191	0	0%	0,0%	0,0%	0,00%
199	0	0%	0,0%	0,0%	0,00%
200	0	4%	8,3%	3,8%	-4,49%
198	0	0%	0,0%	0,0%	0,00%
14	0	0%	0,0%	0,0%	0,00%
61	0	0%	0,0%	0,0%	0,00%
62	0	0%	0,0%	0,0%	0,00%
63	0	0%	0,0%	0,0%	0,00%
64	0	0%	0,0%	0,0%	0,00%
65	0	0%	0,0%	0,0%	0,00%
66	0	0%	0,0%	0,0%	0,00%
67	0	0%	0,0%	0,0%	0,00%
68	0	0%	0,0%	0,0%	0,00%
69	0	0%	0,0%	0,0%	0,00%
70	0	0%	0,0%	0,0%	0,00%
71	0	0%	0,0%	0,0%	0,00%
72	0	0%	0,0%	0,0%	0,00%
73	0	0%	0,0%	0,0%	0,00%
74	0	0%	0,0%	0,0%	0,00%
76	0	0%	0,0%	0,0%	0,00%
77	0	0%	0,0%	0,0%	0,00%
78	0	0%	0,0%	0,0%	0,00%
79	0	0%	0,0%	0,0%	0,00%
80	0	0%	0,0%	0,0%	0,00%
121	0	4%	9,1%	4,2%	-4,92%
192	0	0%	0,0%	0,0%	0,00%
182	3	0%	0,0%	0,0%	0,00%
189	3	0%	0,0%	0,0%	0,00%
17	3	0%	0,0%	0,0%	0,00%
181	3	0%	0,0%	0,0%	0,00%

Notas:

Resultados semanais - mapa, gráfico e grelha com os resultados das armadilhas de ovos de mosquito na semana indicada e com a seguinte leitura:

a) Códigos de resultados semanais: 0 – Ausência de ovos; 1 – Presença de ovos; 2 – Ausência de ovos mas com larvas; 3 – Sem dados.

Resultados acumulativos - mapa, gráfico e grelha com os resultados das armadilhas de ovos de mosquito no período indicado e com a seguinte leitura:

b) Ano de ciclo de atividade de mosquito *Aedes aegypti* definido da semana 10 de 2016 à semana 09 de 2017.

c) Percentagem de vezes em que a ovitrap registou a presença de ovos.

Resultados comparativos - mapa, gráfico e grelha com os resultados das armadilhas de ovos de mosquito no período indicado e com a seguinte leitura:

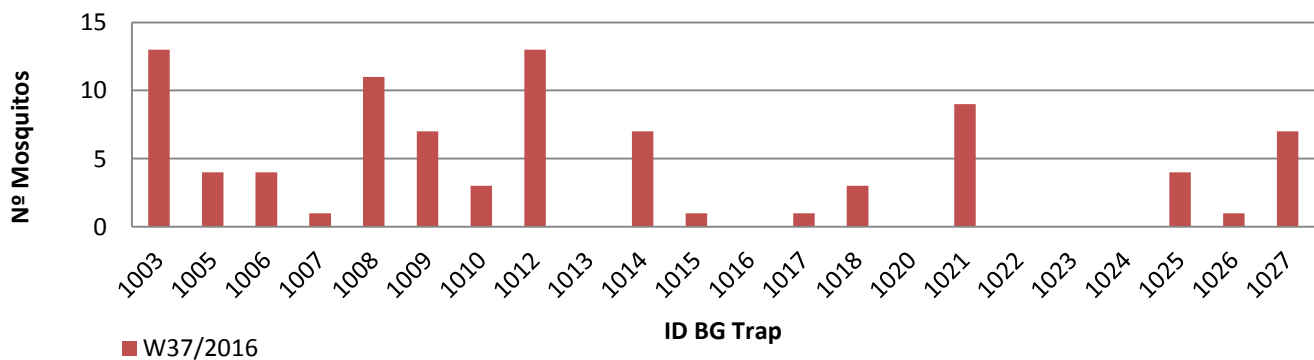
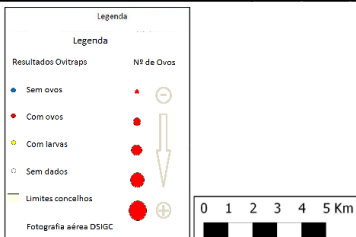
d) Comparação com o período homólogo do ciclo anterior (W10/2015 a W09/2016).

e) Taxa de variação da % de positividade entre o período atual e o período homólogo do ciclo anterior: ● - sem variação; ● - variação >0%; ● - variação <0%.

Resultados semanais das armadilhas de mosquitos adultos (BG traps)

Resumo semanal W37/2016

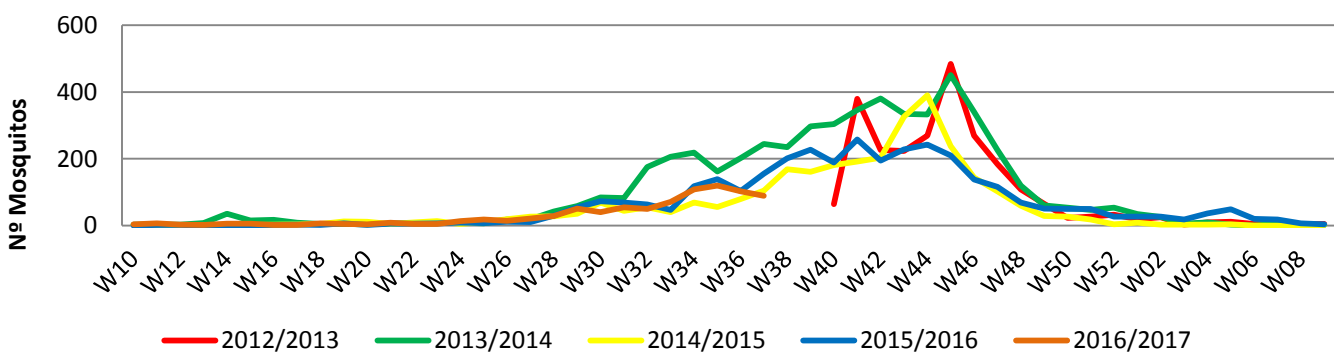
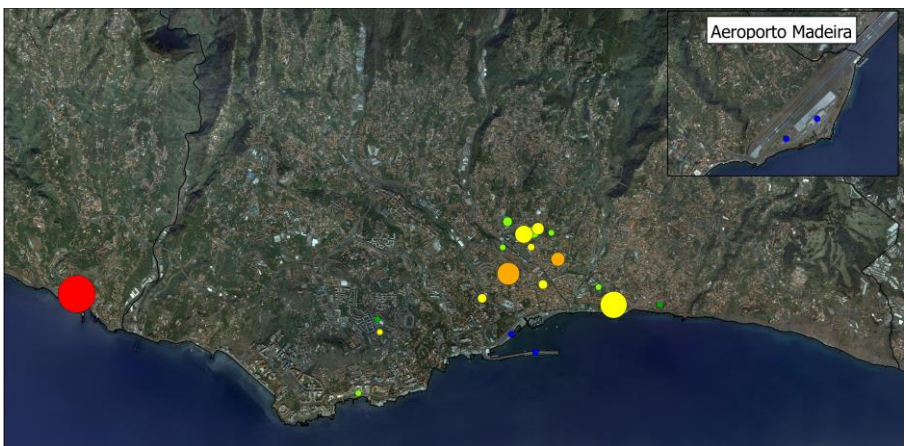
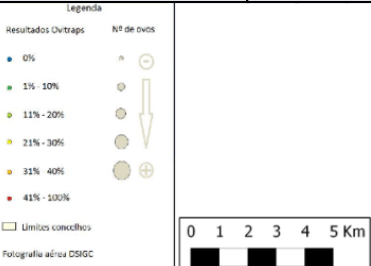
Nº mosquitos: tot./fem./mach.	89	43	46
Nº de BG Traps c/ leitura	22		
Nº de BG Traps positivas	16		
% de BG Traps positivas	73%		
Nº med. Mosquit. (p/BGTrap +)	6		
Total de BG Traps ativas	22		



Resultados acumulativos das armadilhas de mosquitos adultos (BG traps)

Resumo acum. W10/2016 a W37/2016

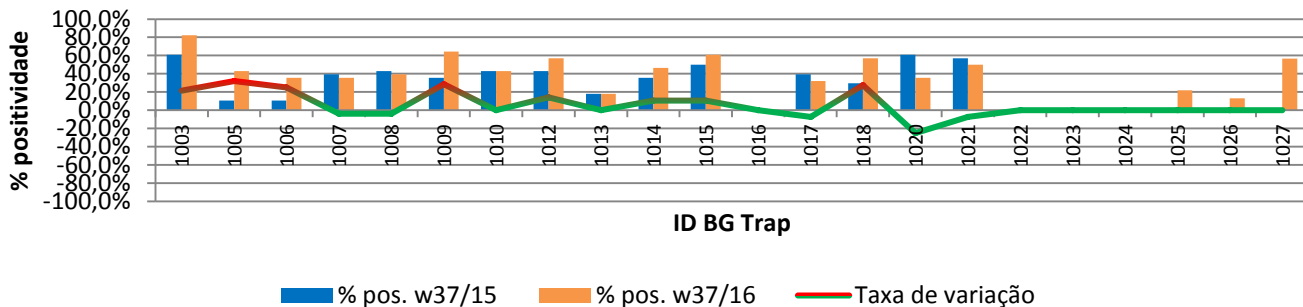
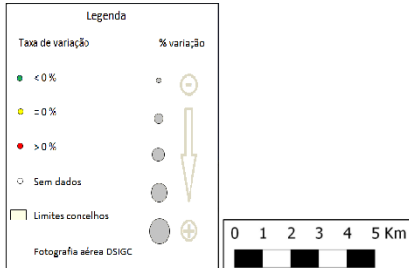
Nº mosquitos: tot./fem./mach.	829	363	466
Nº total de leituras	2111		
Nº total de vezes positivas	428		
Nº de BG Traps positivas	19		
Nº med. Mosquit. (p/BGTrap +)	44		



Resultados comparativos das armadilhas de mosquitos adultos (BG traps)

Resumo comparativo
W37/2015 vs W37/2016

% positividade 2015_2016	24,4%
% positividade 2016_2017	36,8%
Var. 2015_2016 vs 2016_2017	12,46%



Grelha de resultados, semanais, acumulativos e comparativos

Id	W37/2016	W10/2016 a W37/2016 (b)	W37/2015 vs W37/2016 (d)		
	Código resultado (a)	Positividade (%) (c)	% pos. w37/15	% pos. w37/16	Var. (e)
1003	2	82%	60,7%	82,1%	21,43%
1005	2	43%	10,7%	42,9%	32,14%
1006	3	36%	10,7%	35,7%	25,00%
1007	1	36%	39,3%	35,7%	-3,57%
1008	2	39%	42,9%	39,3%	-3,57%
1009	2	64%	35,7%	64,3%	28,57%
1010	2	43%	42,9%	42,9%	0,00%
1012	2	57%	42,9%	57,1%	14,29%
1013	0	18%	17,9%	17,9%	0,00%
1014	2	46%	35,7%	46,4%	10,71%
1015	3	61%	50,0%	60,7%	10,71%
1016	0	0%	0,0%	0,0%	0,00%
1017	3	32%	39,3%	32,1%	-7,14%
1018	2	57%	29,6%	57,1%	27,51%
1020	0	36%	60,7%	35,7%	-25,00%
1021	2	50%	57,1%	50,0%	-7,14%
1022	0	0%	0,0%	0,0%	0,00%
1023	0	0%	0,0%	0,0%	0,00%
1024	0	0%	0,0%	0,0%	0,00%
1025	2	22%	NR	21,7%	NR
1026	3	13%	NR	13,0%	NR
1027	2	57%	NR	56,5%	NR

Notas:

Resultados semanais - mapa, gráfico e grelha com os resultados das armadilhas de ovos de mosquito na semana indicada e com a seguinte leitura:

a) Códigos de resultados semanais: -1 – Sem Dados; 0 – Negativo; 1 – Positivo Fêmeas (♀); 2 – Positivo Fêmeas (♀) + Machos (♂); 3 – Positivo Machos (♂).

Resultados acumulativos - mapa, gráfico e grelha com os resultados das armadilhas de ovos de mosquito no período indicado e com a seguinte leitura:

b) Ano de ciclo de atividade de mosquito *Aedes aegypti* definido da semana 10 de 2016 à semana 09 de 2017.

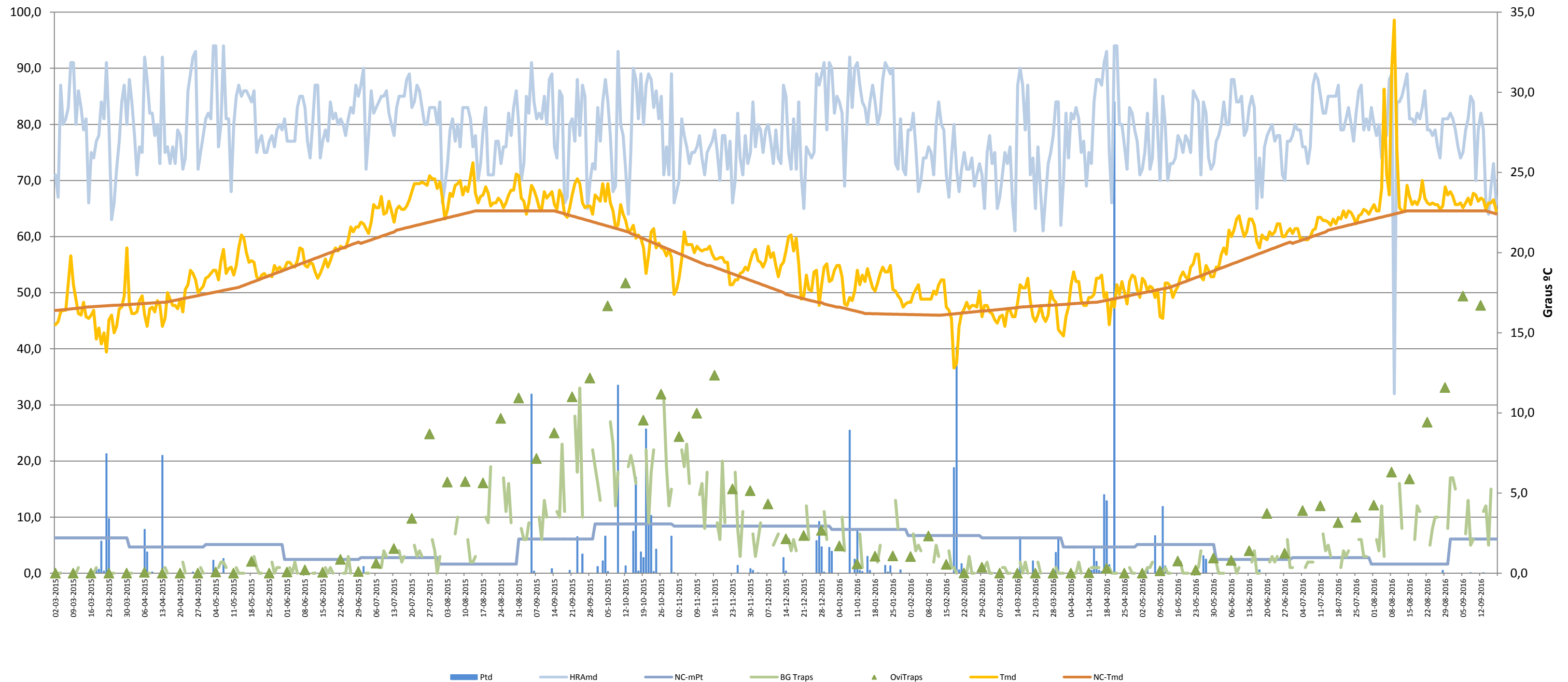
c) Percentagem de vezes em que a BG-Sentinel registou a presença de mosquitos (♀ + ♂).

Resultados comparativos - mapa, gráfico e grelha com os resultados das armadilhas de mosquitos adultos no período indicado e com a seguinte leitura:

d) Comparação com o período homólogo do ciclo anterior (W10/2015 a W09/2016).

e) Taxa de variação da % de positividade entre o período atual e o período homólogo do ciclo anterior: - sem variação; - variação >0%; - variação <0%

Gráfico com o cruzamento dos dados meteorológicos (precipitação total diária*, temperatura média diária* e humidade relativa do ar máxima diária*) e climáticos (normais climatológicas (1971-2000)*) com os dados entomológicos (nº mosquitos fêmea e nº ovos *Aedes aegypti*) desde a semana 10 de 2015 até à semana 37 de 2016



Eixo Horizontal (X):
Estão representados os dias do ano.

Eixo Vertical à esquerda (Y):

Ptd - Quantidade de precipitação total diária (mm);

HRamd - Humidade relativa do ar máxima diária (%);

NC-Pt - Normais Climatológicas 1971-2000 com indicação da média da quantidade de precipitação total (mm);

OviTraps - Média de ovos recolhidos semanalmente nas armadilhas de oviposição distribuídas pelo concelho do Funchal (Projetos Museu Funchal + *Aegypti* + Santa Luzia);

BG Traps - Número semanal de mosquitos fêmea capturados diariamente na rede de armadilhas de mosquitos do IASAÚDE, IP-RAM.

Eixo Vertical à direita (Y):

Tmd - Temperatura média do ar a 1,5m (°C);

NC-Tmd - Normais Climatológicas 1971-2000 com indicação da temperatura média do ar (°C).

* Estação do Observatório Meteorológico do Funchal (Lazareto – Lat.: 32°38'N; Long.: 16°53'W; Alt.: 58m)