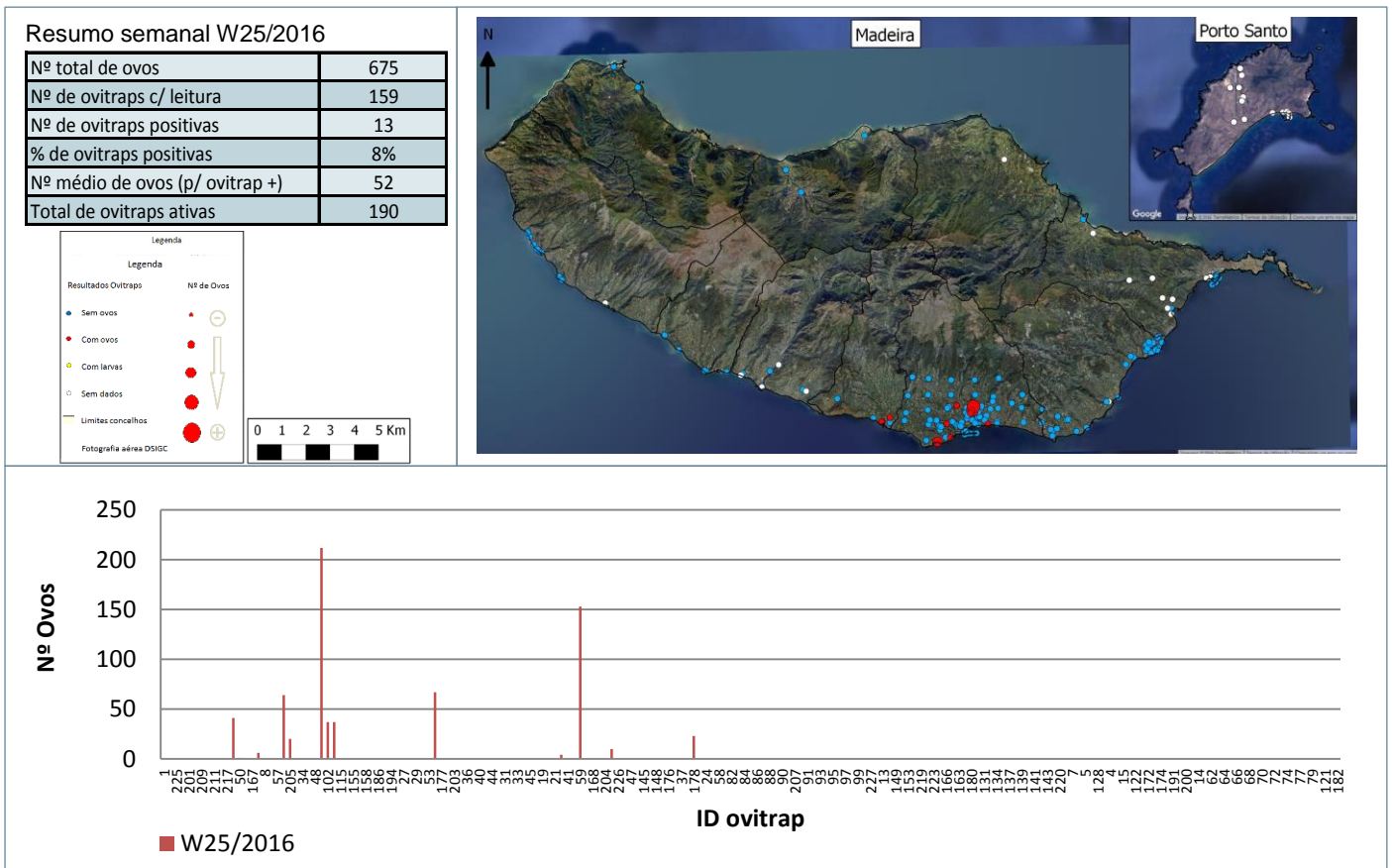


Semana W25/2016: 20 a 26 de junho de 2016

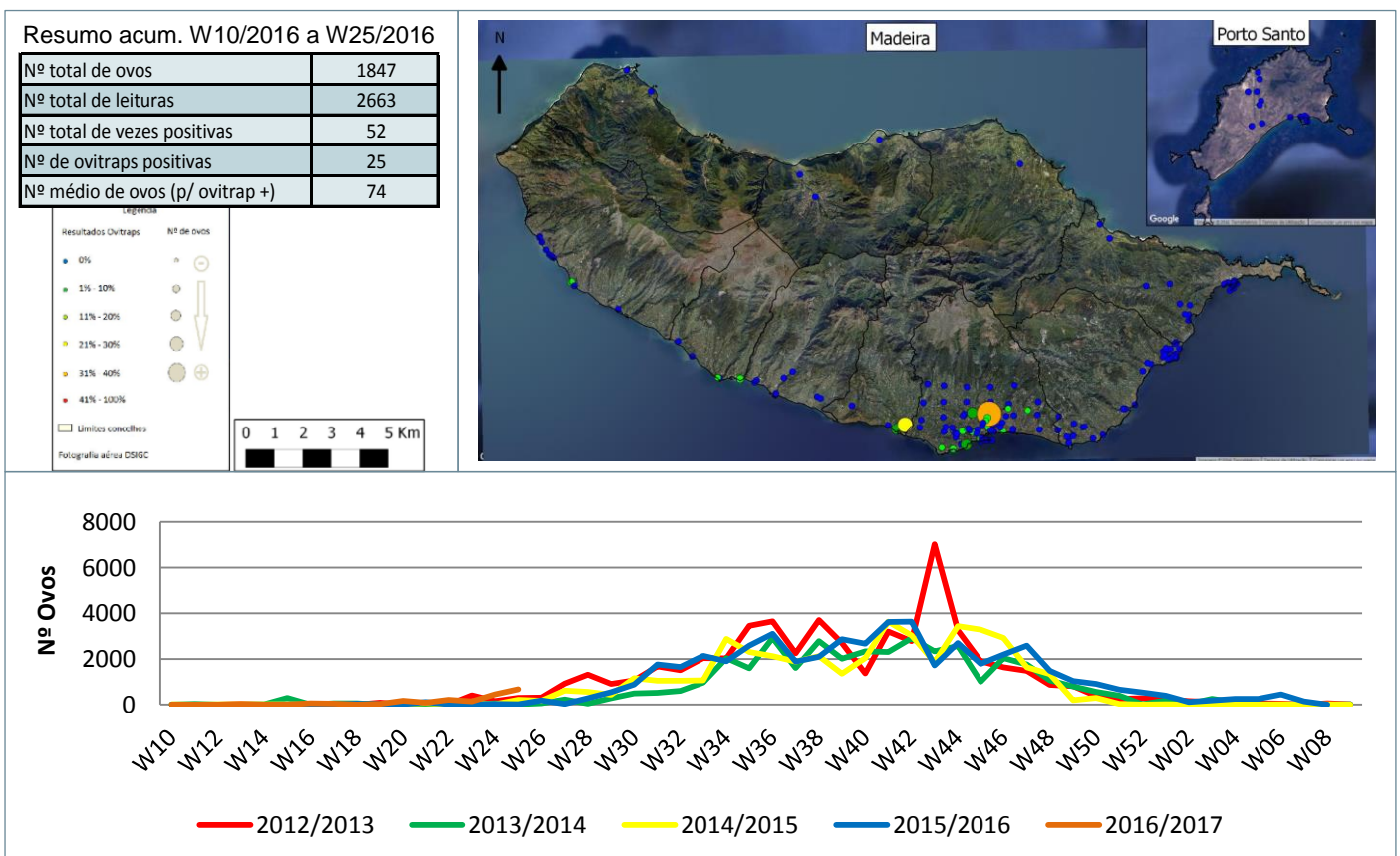
Período acumulado: W10/2015 a W25/2016

Monitorização do mosquito *Aedes aegypti* na RAM

Resultados semanais das armadilhas de ovos (Ovitrap)



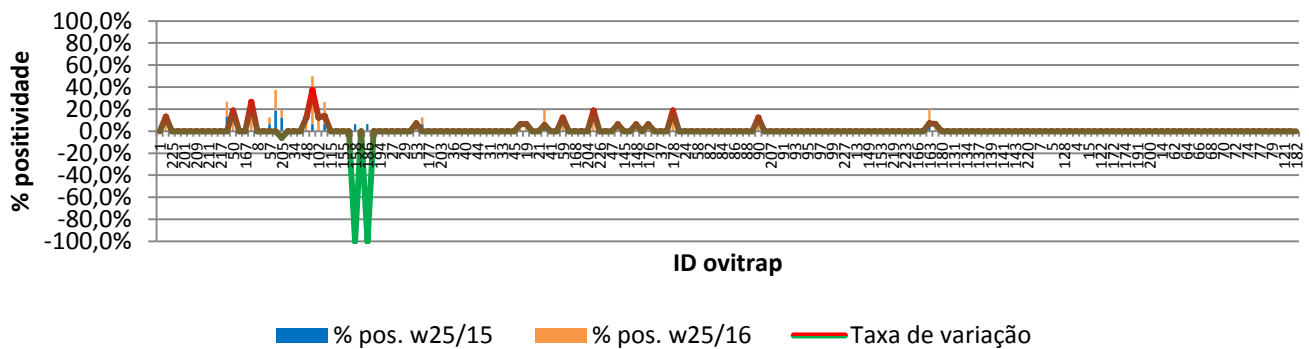
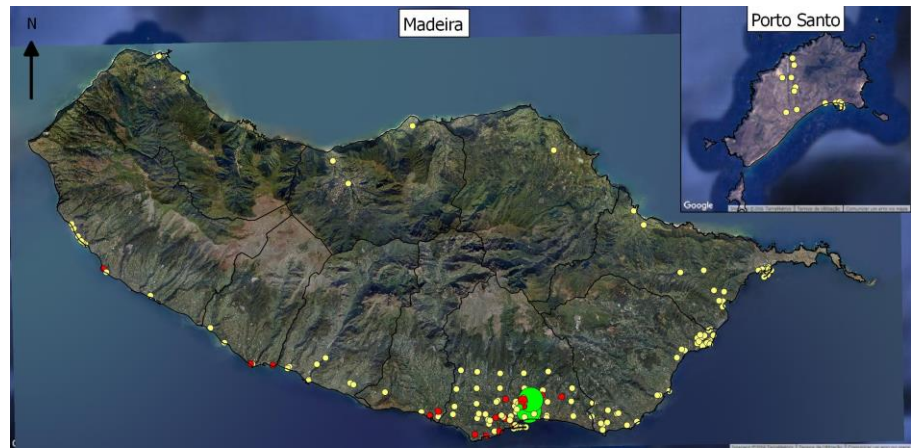
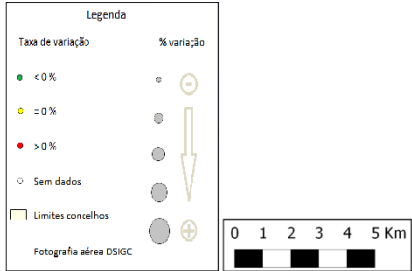
Resultados acumulativos das armadilhas de ovos (Ovitrap)



Resultados comparativos das armadilhas de ovos (Ovitrap)

Resumo comparativo W25/2015 vs W25/2016

% positividade 2015_2016	0,5%
% positividade 2016_2017	1,8%
Tx var. 2015_2016 vs 2016_2017	0,26%



Grelha de resultados, semanais, acumulativos e comparativos

Id	W25/2016	W10/2016 a W25/2016 (b)	W25/2015 vs W25/2016 (d)		
	Código resultado (a)	Positividade (%) (c)	% pos. w25/15	% pos. w25/16	Taxa Var. (e)
1	3	0%	0,0%	0,0%	0,00%
218	0	13%	0,0%	13,3%	13,33%
225	0	0%	0,0%	0,0%	0,00%
165	0	0%	0,0%	0,0%	0,00%
201	0	0%	0,0%	0,0%	0,00%
202	0	0%	0,0%	0,0%	0,00%
209	0	0%	0,0%	0,0%	0,00%
210	0	0%	0,0%	0,0%	0,00%
211	0	0%	0,0%	0,0%	0,00%
216	0	0%	0,0%	0,0%	0,00%
217	0	0%	0,0%	0,0%	0,00%
10	1	13%	13,3%	13,3%	0,00%
50	1	19%	0,0%	18,8%	18,75%
60	0	0%	0,0%	0,0%	0,00%
167	0	0%	0,0%	0,0%	0,00%
196	1	27%	0,0%	26,7%	26,67%
8	0	0%	0,0%	0,0%	0,00%
30	0	0%	0,0%	0,0%	0,00%
57	0	6%	6,3%	6,3%	0,00%
193	1	19%	18,8%	18,8%	0,00%
205	1	7%	12,5%	6,7%	-5,83%
26	0	0%	0,0%	0,0%	0,00%
34	0	0%	0,0%	0,0%	0,00%
25	0	0%	0,0%	0,0%	0,00%
48	0	13%	0,0%	12,5%	12,50%
101	1	44%	6,3%	43,8%	37,50%
102	1	13%	0,0%	12,5%	12,50%

Id	W25/2016	W10/2016 a W25/2016 (b)	W25/2015 vs W25/2016 (d)		
	Código resultado (a)	Positividade (%) (c)	% pos. w25/15	% pos. w25/16	Taxa Var. (e)
105	1	20%	6,3%	20,0%	13,25%
115	0	0%	0,0%	0,0%	0,00%
118	0	0%	0,0%	0,0%	0,00%
155	0	0%	0,0%	0,0%	0,00%
156	0	0%	0,0%	0,0%	0,00%
158	0	0%	6,3%	0,0%	-100,00%
185	0	0%	0,0%	0,0%	0,00%
186	0	0%	6,3%	0,0%	-100,00%
187	0	0%	0,0%	0,0%	0,00%
194	0	0%	0,0%	0,0%	0,00%
195	0	0%	0,0%	0,0%	0,00%
27	0	0%	0,0%	0,0%	0,00%
28	0	0%	0,0%	0,0%	0,00%
29	0	0%	0,0%	0,0%	0,00%
51	0	0%	0,0%	0,0%	0,00%
53	0	7%	0,0%	7,1%	7,14%
54	1	6%	6,3%	6,3%	0,00%
177	0	0%	0,0%	0,0%	0,00%
188	0	0%	0,0%	0,0%	0,00%
203	0	0%	0,0%	0,0%	0,00%
35	0	0%	0,0%	0,0%	0,00%
36	0	0%	0,0%	0,0%	0,00%
39	0	0%	0,0%	0,0%	0,00%
40	0	0%	0,0%	0,0%	0,00%
43	0	0%	0,0%	0,0%	0,00%
44	0	0%	0,0%	0,0%	0,00%
179	0	0%	0,0%	0,0%	0,00%
31	0	0%	0,0%	0,0%	0,00%
32	0	0%	0,0%	0,0%	0,00%
33	0	0%	0,0%	0,0%	0,00%
42	0	0%	0,0%	0,0%	0,00%
45	0	0%	0,0%	0,0%	0,00%
52	0	6%	0,0%	6,3%	6,25%
19	0	7%	0,0%	6,7%	6,67%
20	0	0%	0,0%	0,0%	0,00%
21	0	0%	0,0%	0,0%	0,00%
22	1	13%	6,7%	12,5%	5,83%
41	0	0%	0,0%	0,0%	0,00%
55	0	0%	0,0%	0,0%	0,00%
59	1	13%	0,0%	12,5%	12,50%
106	0	0%	0,0%	0,0%	0,00%
168	0	0%	0,0%	0,0%	0,00%
170	0	0%	0,0%	0,0%	0,00%
204	0	0%	0,0%	0,0%	0,00%
224	1	19%	0,0%	18,8%	18,75%
226	0	0%	0,0%	0,0%	0,00%
46	0	0%	0,0%	0,0%	0,00%
47	0	0%	0,0%	0,0%	0,00%
49	0	6%	0,0%	6,3%	6,25%
145	0	0%	0,0%	0,0%	0,00%
147	0	0%	0,0%	0,0%	0,00%
148	0	6%	0,0%	6,3%	6,25%
175	0	0%	0,0%	0,0%	0,00%
176	0	6%	0,0%	6,3%	6,25%
229	0	0%	0,0%	0,0%	0,00%
37	0	0%	0,0%	0,0%	0,00%
38	0	0%	0,0%	0,0%	0,00%

Id	W25/2016	W10/2016 a W25/2016 (b)	W25/2015 vs W25/2016 (d)		
	Código resultado (a)	Positividade (%) (c)	% pos. w25/15	% pos. w25/16	Taxa Var. (e)
178	1	19%	0,0%	18,8%	18,75%
23	0	0%	0,0%	0,0%	0,00%
24	0	0%	0,0%	0,0%	0,00%
56	0	0%	0,0%	0,0%	0,00%
58	0	0%	0,0%	0,0%	0,00%
81	0	0%	0,0%	0,0%	0,00%
82	0	0%	0,0%	0,0%	0,00%
83	0	0%	0,0%	0,0%	0,00%
84	0	0%	0,0%	0,0%	0,00%
85	0	0%	0,0%	0,0%	0,00%
86	0	0%	0,0%	0,0%	0,00%
87	0	0%	0,0%	0,0%	0,00%
88	0	0%	0,0%	0,0%	0,00%
89	0	0%	0,0%	0,0%	0,00%
90	0	13%	0,0%	12,5%	12,50%
206	0	0%	0,0%	0,0%	0,00%
207	0	0%	0,0%	0,0%	0,00%
12	0	0%	0,0%	0,0%	0,00%
91	0	0%	0,0%	0,0%	0,00%
92	0	0%	0,0%	0,0%	0,00%
93	0	0%	0,0%	0,0%	0,00%
94	3	0%	0,0%	0,0%	0,00%
95	0	0%	0,0%	0,0%	0,00%
96	0	0%	0,0%	0,0%	0,00%
97	0	0%	0,0%	0,0%	0,00%
98	0	0%	0,0%	0,0%	0,00%
99	0	0%	0,0%	0,0%	0,00%
100	0	0%	0,0%	0,0%	0,00%
227	3	0%	0,0%	0,0%	0,00%
228	3	0%	0,0%	0,0%	0,00%
13	0	0%	0,0%	0,0%	0,00%
120	3	0%	0,0%	0,0%	0,00%
149	3	0%	0,0%	0,0%	0,00%
150	3	0%	0,0%	0,0%	0,00%
153	3	0%	0,0%	0,0%	0,00%
208	3	0%	0,0%	0,0%	0,00%
219	3	0%	0,0%	0,0%	0,00%
183	3	0%	0,0%	0,0%	0,00%
223	0	0%	0,0%	0,0%	0,00%
2	0	0%	0,0%	0,0%	0,00%
166	0	0%	0,0%	0,0%	0,00%
3	0	0%	0,0%	0,0%	0,00%
163	0	13%	6,3%	13,3%	7,08%
184	0	7%	0,0%	6,7%	6,67%
180	0	0%	0,0%	0,0%	0,00%
126	0	0%	0,0%	0,0%	0,00%
131	3	0%	0,0%	0,0%	0,00%
133	3	0%	0,0%	0,0%	0,00%
134	3	0%	0,0%	0,0%	0,00%
135	3	0%	0,0%	0,0%	0,00%
137	3	0%	0,0%	0,0%	0,00%
138	3	0%	0,0%	0,0%	0,00%
139	3	0%	0,0%	0,0%	0,00%
140	3	0%	0,0%	0,0%	0,00%
141	3	0%	0,0%	0,0%	0,00%
142	3	0%	0,0%	0,0%	0,00%
143	3	0%	0,0%	0,0%	0,00%

Id	W25/2016	W10/2016 a W25/2016 (b)	W25/2015 vs W25/2016 (d)		
	Código resultado (a)	Positividade (%) (c)	% pos. w25/15	% pos. w25/16	Taxa Var. (e)
144	3	0%	0,0%	0,0%	0,00%
220	3	0%	0,0%	0,0%	0,00%
221	3	0%	0,0%	0,0%	0,00%
7	0	0%	0,0%	0,0%	0,00%
123	3	0%	0,0%	0,0%	0,00%
5	0	0%	0,0%	0,0%	0,00%
6	0	0%	0,0%	0,0%	0,00%
128	3	0%	0,0%	0,0%	0,00%
197	3	0%	0,0%	0,0%	0,00%
4	0	0%	0,0%	0,0%	0,00%
125	3	0%	0,0%	0,0%	0,00%
15	0	0%	0,0%	0,0%	0,00%
16	0	0%	0,0%	0,0%	0,00%
122	0	0%	0,0%	0,0%	0,00%
171	0	0%	0,0%	0,0%	0,00%
172	0	0%	0,0%	0,0%	0,00%
173	0	0%	0,0%	0,0%	0,00%
174	0	0%	0,0%	0,0%	0,00%
190	3	0%	0,0%	0,0%	0,00%
191	0	0%	0,0%	0,0%	0,00%
199	0	0%	0,0%	0,0%	0,00%
200	0	0%	0,0%	0,0%	0,00%
198	0	0%	0,0%	0,0%	0,00%
14	0	0%	0,0%	0,0%	0,00%
61	0	0%	0,0%	0,0%	0,00%
62	0	0%	0,0%	0,0%	0,00%
63	0	0%	0,0%	0,0%	0,00%
64	0	0%	0,0%	0,0%	0,00%
65	0	0%	0,0%	0,0%	0,00%
66	0	0%	0,0%	0,0%	0,00%
67	0	0%	0,0%	0,0%	0,00%
68	0	0%	0,0%	0,0%	0,00%
69	0	0%	0,0%	0,0%	0,00%
70	0	0%	0,0%	0,0%	0,00%
71	0	0%	0,0%	0,0%	0,00%
72	0	0%	0,0%	0,0%	0,00%
73	0	0%	0,0%	0,0%	0,00%
74	0	0%	0,0%	0,0%	0,00%
76	0	0%	0,0%	0,0%	0,00%
77	0	0%	0,0%	0,0%	0,00%
78	0	0%	0,0%	0,0%	0,00%
79	0	0%	0,0%	0,0%	0,00%
80	0	0%	0,0%	0,0%	0,00%
121	0	0%	0,0%	0,0%	0,00%
192	0	0%	0,0%	0,0%	0,00%
182	3	0%	0,0%	0,0%	0,00%
189	0	0%	0,0%	0,0%	0,00%
17	0	0%	0,0%	0,0%	0,00%
181	0	0%	0,0%	0,0%	0,00%

Notas:

Resultados semanais - mapa, gráfico e grelha com os resultados das armadilhas de ovos de mosquito na semana indicada e com a seguinte leitura:

a) Códigos de resultados semanais: 0 – Ausência de ovos; 1 – Presença de ovos; 2 – Ausência de ovos mas com larvas; 3 – Sem dados.

Resultados acumulativos - mapa, gráfico e grelha com os resultados das armadilhas de ovos de mosquito no período indicado e com a seguinte leitura:

b) Ano de ciclo de atividade de mosquito *Aedes aegypti* definido da semana 10 de 2016 à semana 09 de 2017.

c) Percentagem de vezes em que a ovitrap registou a presença de ovos.

Resultados comparativos - mapa, gráfico e grelha com os resultados das armadilhas de ovos de mosquito no período indicado e com a seguinte leitura:

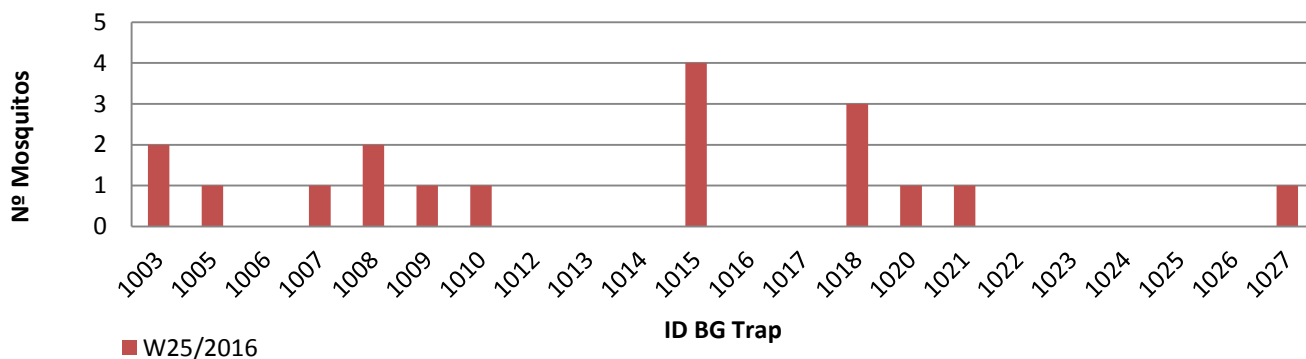
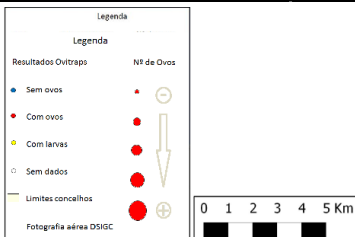
d) Comparação com o período homólogo do ciclo anterior (W10/2015 a W09/2016).

e) Taxa de variação da % de positividade entre o período atual e o período homólogo do ciclo anterior: ● - sem variação; ● - variação >0%; ● - variação <0%.

Resultados semanais das armadilhas de mosquitos adultos (BG traps)

Resumo semanal W25/2016

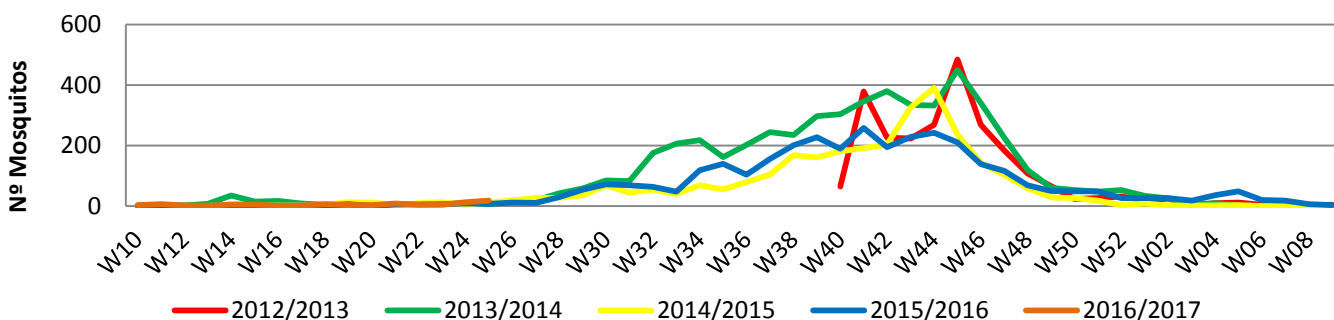
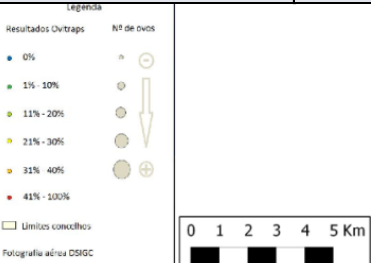
Nº total de mosquitos	18
Nº de BG Traps c/ leitura	22
Nº de BG Traps positivas	11
% de BG Traps positivas	50%
Nº med. mosquitos (p/ BG Trap +)	2
Total de BG Traps ativas	22



Resultados acumulativos das armadilhas de mosquitos adultos (BG traps)

Resumo acum. W10/2016 a W25/2016

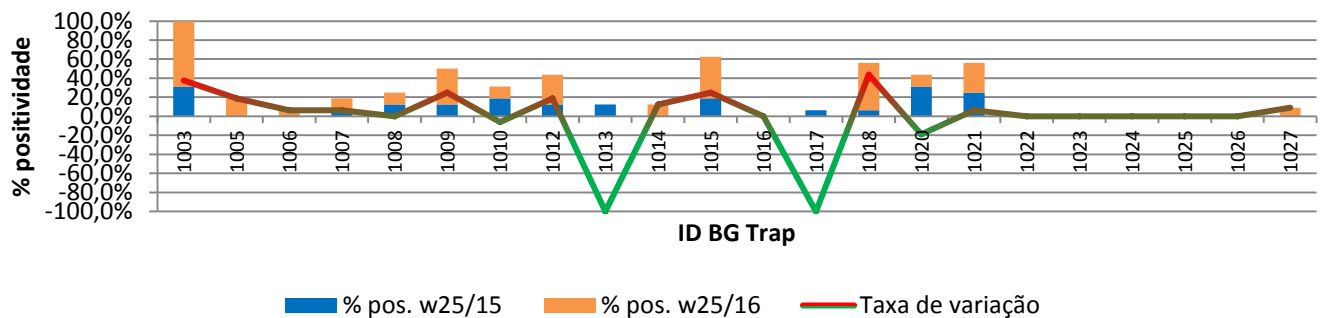
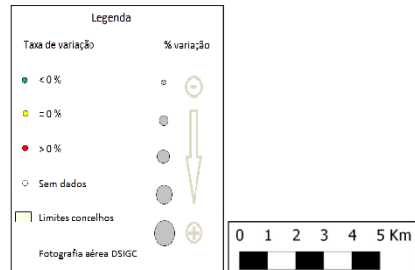
Nº total de mosquitos	83
Nº total de leituras	1145
Nº total de vezes positivas	71
Nº de BG Traps positivas	14
Nº med. mosquitos (p/ BG Trap +)	6



Resultados comparativos das armadilhas de mosquitos adultos (BG traps)

Resumo comparativo W25/2015 vs W25/2016

% positividade 2015_2016	10,2%
% positividade 2016_2017	18,9%
Tx var. 2015_2016 vs 2016_2017	1,85%



Grelha de resultados, semanais, acumulativos e comparativos

Id	W25/2016	W10/2016 a W25/2016 (b)	W25/2015 vs W25/2016 (d)		
	Código resultado (a)	Positividade (%) (c)	% pos. w25/15	% pos. w25/16	Taxa Var. (e)
1003	3	69%	31,3%	68,8%	37,50%
1005	1	19%	0,0%	18,8%	18,75%
1006	0	6%	0,0%	6,3%	6,25%
1007	1	13%	6,3%	12,5%	6,25%
1008	2	13%	12,5%	12,5%	0,00%
1009	1	38%	12,5%	37,5%	25,00%
1010	3	13%	18,8%	12,5%	-6,25%
1012	0	31%	12,5%	31,3%	18,75%
1013	0	0%	12,5%	0,0%	-100,00%
1014	0	13%	0,0%	12,5%	12,50%
1015	3	44%	18,8%	43,8%	25,00%
1016	0	0%	0,0%	0,0%	0,00%
1017	0	0%	6,3%	0,0%	-100,00%
1018	1	50%	6,3%	50,0%	43,75%
1020	1	13%	31,3%	12,5%	-18,75%
1021	1	31%	25,0%	31,3%	6,25%
1022	0	0%	0,0%	0,0%	0,00%
1023	0	0%	0,0%	0,0%	0,00%
1024	0	0%	0,0%	0,0%	0,00%
1025	0	0%	0,0%	0,0%	0,00%
1026	0	0%	0,0%	0,0%	0,00%
1027	1	0%	0,0%	9,1%	9,09%

Notas:

Resultados semanais - mapa, gráfico e grelha com os resultados das armadilhas de ovos de mosquito na semana indicada e com a seguinte leitura:

a) Códigos de resultados semanais: -1 – Sem Dados; 0 – Negativo; 1 – Positivo Fêmeas (♀); 2 – Positivo Fêmeas (♀) + Machos (♂); 3 – Positivo Machos (♂).

Resultados acumulativos - mapa, gráfico e grelha com os resultados das armadilhas de ovos de mosquito no período indicado e com a seguinte leitura:

b) Ano de ciclo de atividade de mosquito *Aedes aegypti* definido da semana 10 de 2016 à semana 09 de 2017.

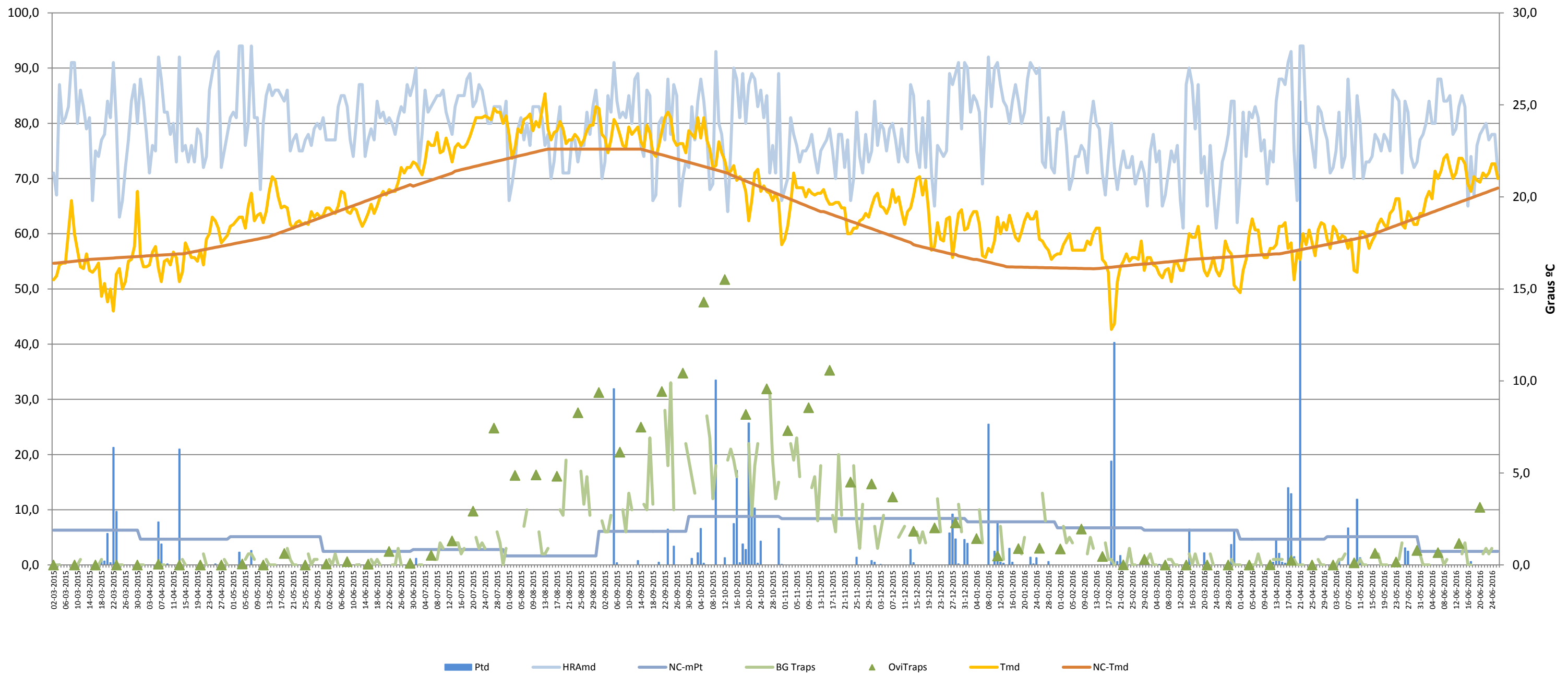
c) Percentagem de vezes em que a BG-Sentinel registou a presença de mosquitos (♀ + ♂).

Resultados comparativos - mapa, gráfico e grelha com os resultados das armadilhas de mosquitos adultos no período indicado e com a seguinte leitura:

d) Comparação com o período homólogo do ciclo anterior (W10/2015 a W09/2016).

e) Taxa de variação da % de positividade entre o período atual e o período homólogo do ciclo anterior: - sem variação; - variação >0%; - variação <0%

Gráfico com o cruzamento dos dados meteorológicos (precipitação total diária*, temperatura média diária* e humidade relativa do ar máxima diária*) e climáticos (normais climatológicas (1971-2000)*) com os dados entomológicos (nº mosquitos fêmea e nº ovos *Aedes aegypti*) desde a semana 10 de 2015 até à semana 25 de 2016



Eixo Horizontal (X):

Estão representados os dias do ano.

Eixo Vertical à esquerda (Y):

Ptd - Quantidade de precipitação total diária (mm);

HRAmD - Humidade relativa do ar máxima diária (%);

NC-Pt - Normais Climatológicas 1971-2000 com indicação da média da quantidade de precipitação total (mm);

OviTraps - Média de ovos recolhidos semanalmente nas armadilhas de oviposição distribuídas pelo concelho do Funchal (Projetos Museu Funchal + *Aegypti* + Santa Luzia);

BG Traps - Número semanal de mosquitos fêmea capturados diariamente na rede de armadilhas de mosquitos do IASAÚDE, IP-RAM.

Eixo Vertical à direita (Y):

Tmd - Temperatura média do ar a 1,5m (°C);

NC-Tmd - Normais Climatológicas 1971-2000 com indicação da temperatura média do ar (°C).

* Estação do Observatório Meteorológico do Funchal (Lazareto – Lat.: 32°38'N; Long.: 16°53'W; Alt.: 58m)